



Ajuntament
de Santa Coloma
de Gramenet



BUTLLETÍ MENSUAL D'ATUR

ABRIL 2015

Document elaborat per l'Observatori Socioeconòmic
Grameimpuls, SA



CONSELL COMARCAL DEL
BARCELONÈS



Diputació
Barcelona



BUTLLETÍ MENSUAL DE L'ATUR – ABRIL 2015

Santa Coloma de Gramenet ha registrat la baixada relativa d'atur més intensiva de tota la comarca del Barcelonès, situant-se, a més en la línia del comportament que ha experimentat tota Catalunya. En termes absoluts, la variació ha estat de -327 persones aturades, sent superior per els homes -248 i entre les dones -139.

Respecte l'any passat, la variació ha estat de -1.383, sent, a més, la segona baixada relativa més intensa per darrera de Badalona.

Barcelonès

Taula 1.1 – Aturats registrats i evolució intermensual

Municipi	Abril 2015	Variació mensual		Variació anual		Promig 2009	Promig 2010	Promig 2011	Promig 2012	Promig 2013	Promig 2014
		Absoluta	Relativa	Absoluta	Relativa						
Santa Coloma de Gramenet	11.459	-387	-3,27%	-1.383	-10,77%	10.109	11.559	12.443	13.402	13.241	12.334
Badalona	19.742	-627	-3,08%	-2.614	-11,69%	18.772	21.038	22.126	23.187	23.090	21.276
Sant Adrià de Besòs	3.825	-57	-1,47%	-267	-6,52%	3.060	3.406	3.504	3.782	3.921	3.820
Barcelona	96.912	-2.856	-2,86%	-9.486	-8,92%	91.722	103.547	107.521	112.471	110.934	103.466
Hospitalet de Llobregat	20.948	-606	-2,81%	-2.300	-9,89%	18.664	21.127	22.394	23.638	23.693	22.285
Barcelonès	152.886	-4.533	-2,88%	-16.050	-9,50%	142.328	160.677	167.988	176.480	174.879	163.181
Catalunya	552.974	-18.681	-3,27%	-58.848	-9,62%	511.609	571.160	598.225	634.260	637.295	593.555

Font: Elaboració pròpia i Diputació de Barcelona, Hermes

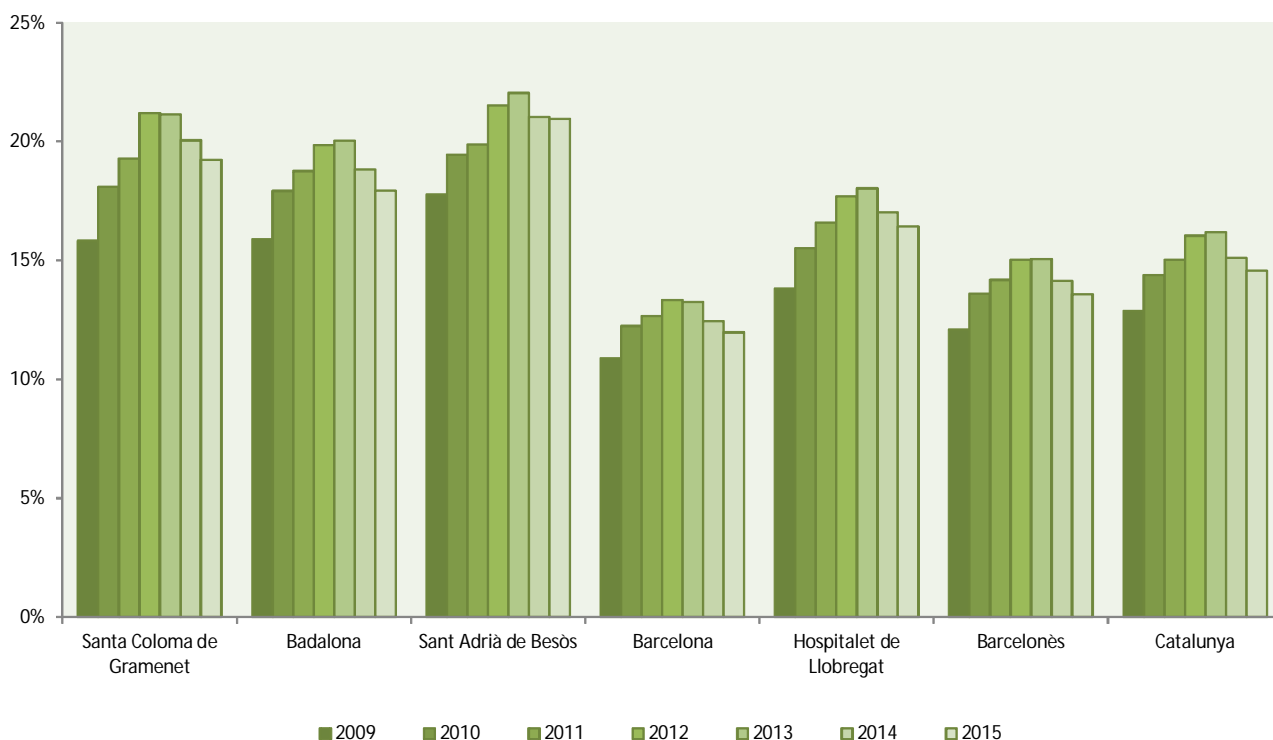
Taula 1.2 – Taxa d'atur registrat estimada

Municipi	Any	Abril 2015	TARE		Promig 2009	Promig 2010	Promig 2011	Promig 2012	Promig 2013	Promig 2014
			Homes	Dones						
Santa Coloma de Gramenet	2015	18,63%	17,83%	19,58%	15,82%	18,09%	19,29%	21,20%	21,14%	20,05%
	2014	20,87%	20,84%	20,92%						
Badalona	2015	17,47%	16,08%	19,06%	15,89%	17,92%	18,76%	19,84%	20,03%	18,83%
	2014	19,78%	19,04%	20,63%						
Sant Adrià de Besòs	2015	21,06%	19,07%	23,27%	17,76%	19,45%	19,87%	21,52%	22,04%	21,03%
	2014	22,53%	21,46%	23,72%						
Barcelona	2015	11,66%	11,07%	12,29%	10,89%	12,24%	12,65%	13,33%	13,25%	12,45%
	2014	12,81%	12,48%	13,16%						
Hospitalet de Llobregat	2015	16,01%	15,51%	16,56%	13,82%	15,51%	16,59%	17,70%	18,03%	17,03%
	2014	17,77%	17,82%	17,71%						
Barcelonès	2015	13,24%	12,59%	13,96%	12,10%	13,61%	14,18%	15,02%	15,06%	14,14%
	2014	14,63%	14,35%	14,94%						
Catalunya	2015	14,07%	12,66%	15,68%	12,88%	14,39%	15,02%	16,04%	16,18%	15,11%
	2014	15,57%	14,65%	16,61%						

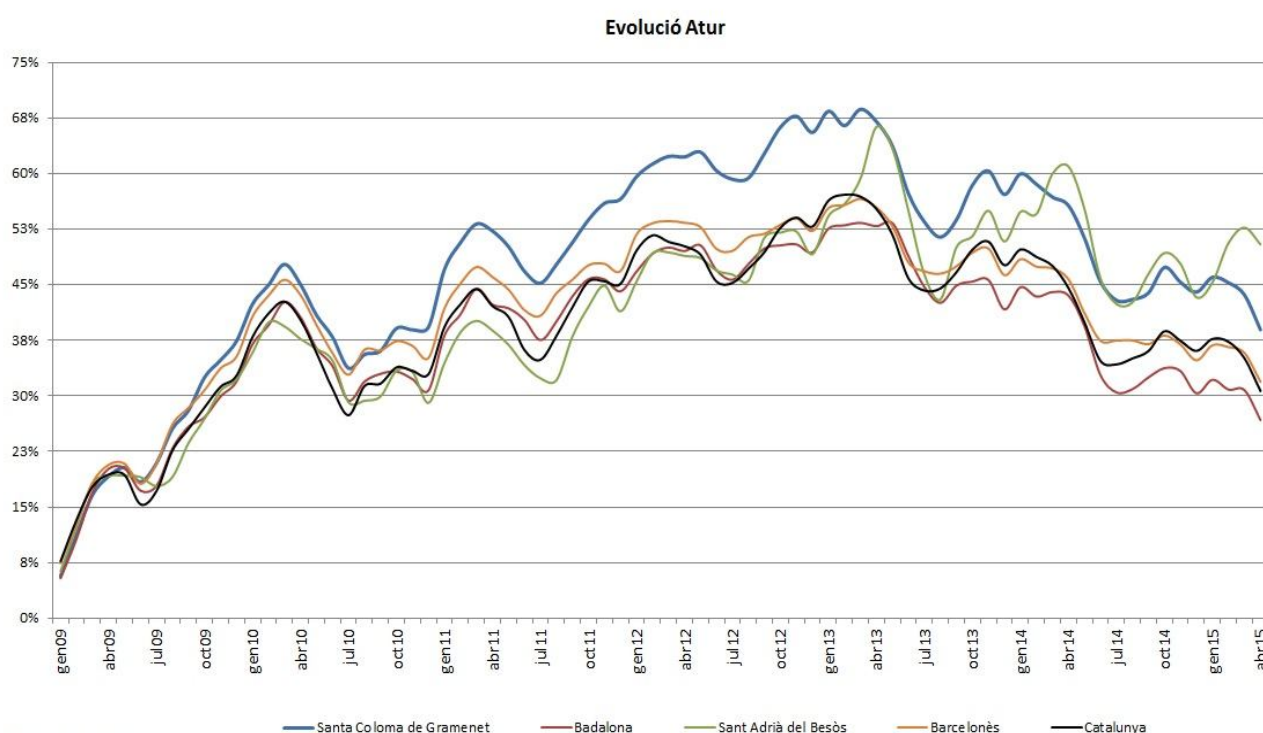
Font: Elaboració pròpia i Diputació de Barcelona, Hermes

Nota: Les TARE han estat actualitzades com a resultat de que l'Enquesta de Població Activa ha actualitzat la seva base poblacional amb les dades del cens 2011. Això ha fet que s'hagi revisat tota la sèrie de dades per al càlcul de la població activa estimada i, per tant, s'hagin modificat els resultats.

Gràfic 1.1 – Promig anual de la TARE per territori



Gràfic 1.2 – Evolució d'atur acumulada



Font: Elaboració Pròpia

Taula 1.3 – Pes de l'atur municipal sobre Catalunya comparat amb les dades poblacionals

Municipis	Pobl. 2012	Promig Atur 2012	Pobl. 2013	Promig Atur 2013	Pobl. 2014	Promig Atur 2014	ABR-15	MAR-15	ABR-14
Santa Coloma de Gramenet	120.593 1,59%	13.402 2,11%	120.029 1,59%	13.241 2,08%	118.738 1,58%	12.334 2,08%	11.459 2,07%	11.846 2,07%	12.842 2,10%
Badalona	220.977 2,92%	23.187 3,66%	219.708 2,91%	23.090 3,62%	217.210 2,89%	21.276 3,58%	19.742 3,57%	20.369 3,56%	22.356 3,65%
Sant Adrià de Besòs	34.482 0,46%	3.782 0,60%	34.822 0,46%	3.921 0,62%	35.386 0,47%	3.820 0,64%	3.825 0,69%	3.882 0,68%	4.092 0,67%
Barcelona	1.620.943 21,41%	112.471 17,73%	1.611.822 21,34%	110.934 17,41%	1.602.386 21,31%	103.466 17,43%	96.912 17,53%	99.768 17,45%	106.398 17,39%
Hospitalet de Llobregat	257.057 3,40%	23.638 3,73%	254.056 3,36%	23.693 3,72%	253.518 3,37%	22.285 3,75%	20.948 3,79%	21.554 3,77%	23.248 3,80%
Barcelonès	2.254.052 29,77%	176.480 27,82%	2.240.437 29,66%	174.879 27,44%	2.227.238 29,62%	163.181 27,49%	152.886 27,65%	157.419 27,54%	168.936 27,61%
Catalunya	7.570.908	634.260	7.553.650	637.295	7.518.903	593.555	552.974	571.655	611.822

Font: Elaboració pròpia. Idescat i Dept. Empresa i Ocupació

Santa Coloma de Gramenet

Taula 2.1a – Atur registrat per edat i TARE

Atur de Santa Coloma de Gramenet per grups d'edat - ABRIL 2015						
EDATS	Homes Ab	Dones Ab	Total Ab	TARE H	TARE D	TARE TOT
16-19	146	102	248	34,68%	38,64%	36,20%
20-24	318	297	615	14,03%	15,82%	14,84%
25-29	417	447	864	12,47%	14,16%	13,29%
30-34	595	632	1.227	12,51%	15,44%	13,86%
35-39	888	748	1.636	15,38%	16,16%	15,73%
40-44	886	731	1.617	16,58%	17,08%	16,80%
45-49	901	740	1.641	20,77%	20,56%	20,67%
50-54	692	601	1.293	20,67%	20,89%	20,77%
55-59	730	714	1.444	28,43%	33,98%	30,93%
60-64	385	489	874	30,48%	40,02%	35,17%
Total 16-64	5.958	5.501	11.459	17,83%	19,58%	18,63%
16-24	464	399	863	17,27%	18,64%	17,87%
25-44	2.786	2.558	5.344	14,50%	15,83%	15,11%
45+	2.708	2.544	5.252	23,51%	25,96%	24,64%

Font: Elaboració pròpia i Diputació de Barcelona, Hermes

Taula 2.1b – Variació mensual i anual

Evolució	Variació intermensual absoluta			Variació interanual absoluta		
	Homes	Dones	Total	Homes	Dones	Total
EDATS						
16-19	-8	1	-7	-3	16	13
20-24	-19	-11	-30	-102	-37	-139
25-29	-23	-5	-28	-92	-76	-168
30-34	-36	-23	-59	-202	-65	-267
35-39	-47	-25	-72	-163	-82	-245
40-44	-54	-30	-84	-184	-102	-286
45-49	-28	-21	-49	-102	-22	-124
50-54	-20	-3	-23	-104	-23	-127
55-59	-13	-11	-24	-47	11	-36
60-64	0	-11	-11	-8	4	-4
Total 16-64	-248	-139	-387	-1.007	-376	-1.383
16-24	-27	-10	-37	-105	-21	-126
25-44	-160	-83	-243	-641	-325	-966
45+	-61	-46	-107	-261	-30	-291

Font: Elaboració pròpia i Diputació de Barcelona, Hermes

Taula 2.2 – Atur registrat per divisió econòmica a Santa Coloma de Gramenet

Secció Activitat econòmica - Santa Coloma de Gramenet	Promig 2010	Promig 2011	Promig 2012	Promig 2013	Promig 2014	Abril 2015	Variació % intermensual	Variació % interanual
Agricultura, ramaderia i pesca	53	73	71	76	76	73	-9,88%	-13,10%
Indústries extractives	6	5	4	6	3	1	--	-75,00%
Indústries manufactureres	1.788	1.695	1.723	1.647	1.466	1.269	-2,01%	-17,22%
Energia elèctrica i gas	12	18	21	16	7	4	-20,00%	-60,00%
Aigua, sanejament i gestió de residus	97	104	117	103	96	95	-12,84%	-5,94%
Construcció	2.798	2.876	2.933	2.541	2.116	1.753	-2,50%	-22,50%
Comerç a l'engròs i al detall	1.561	1.628	1.802	1.848	1.754	1.610	-3,59%	-12,50%
Transport i emmagatzematge	320	298	342	396	362	332	-7,26%	-11,23%
Hostaleria	709	758	854	932	930	929	-4,72%	-0,43%
Informació i comunicacions	136	139	156	163	146	123	-1,60%	-15,75%
Activitats financeres i d'assegurances	49	49	61	66	57	48	-4,00%	-22,58%
Activitats immobiliàries	60	58	56	62	56	65	0,00%	8,33%
Activitats professionals i tècniques	421	407	437	440	399	346	-5,46%	-16,43%
Activitats administratives i auxiliars	1.626	1.801	1.980	2.062	1.989	1.958	-1,95%	-5,77%
Adm. pública, Defensa i SS obligatòria	193	497	574	521	561	576	-4,00%	2,49%
Educació	126	136	163	180	168	156	-0,64%	0,00%
Activitats sanitàries i serveis socials	310	363	403	435	398	380	-3,06%	-5,94%
Activitats artístiques i d'entreteniment	102	105	129	151	139	114	-13,64%	-20,83%
Altres serveis	389	422	520	511	466	434	-4,19%	-12,15%
Activitats de les llars	46	65	97	137	180	220	0,46%	22,22%
Organismes extraterritorials	1	2	3	4	4	4	33,33%	0,00%
Sense ocupació anterior	759	942	958	948	961	969	-2,71%	-2,81%
TOTAL	11.559	12.443	13.402	13.241	12.334	11.846	-3,27%	-10,77%

Font: Observatori Empresa i Ocupació. Generalitat de Catalunya