



Ajuntament
de Santa Coloma
de Gramenet



BUTLLETÍ MENSUAL D'ATUR

MARÇ 2015

Document elaborat per l'Observatori Socioeconòmic
Grameimpuls, SA



BUTLLETÍ MENSUAL DE L'ATUR – MARÇ 2015

La finalització del mes de març, tot coincidint amb el període de vacances de la Setmana Santa, ha portat una disminució del nivell d'atur a Santa Coloma de Gramenet. El nombre de persones aturades en el municipi va situar-se en els 11.846, significat una baixada de 137 persones respecte el mes anterior, i de gairebé 1.100 respecte el mes de març de 2014. En termes relatius, la baixada observada a Santa Coloma és la més elevada de tot el Barcelonès, tot i que per sota del registrat en el conjunt de Catalunya.

A més, la xifra de persones aturades registrades en aquest mes és la tercera més baixa des de desembre de 2010, només superada per els registres de l'estiu (juliol i agost) de 2014.

Barcelonès

Taula 1.1 – Aturats registrats i evolució intermensual

Municipi	Març 2015	Variació mensual		Variació anual		Promig 2009	Promig 2010	Promig 2011	Promig 2012	Promig 2013	Promig 2014
		Absoluta	Relativa	Absoluta	Relativa						
Santa Coloma de Gramenet	11.846	-137	-1,14%	-1.091	-9,21%	10.109	11.559	12.443	13.402	13.241	12.334
Badalona	20.369	-13	-0,06%	-2.062	-10,12%	18.772	21.038	22.126	23.187	23.090	21.276
Sant Adrià de Besòs	3.882	53	1,38%	-185	-4,77%	3.060	3.406	3.504	3.782	3.921	3.820
Barcelona	99.768	-616	-0,61%	-7.966	-7,98%	91.722	103.547	107.521	112.471	110.934	103.466
Hospitalet de Llobregat	21.554	-195	-0,90%	-1.906	-8,84%	18.664	21.127	22.394	23.638	23.693	22.285
Barcelonès	157.419	-908	-0,57%	-13.210	-8,39%	142.328	160.677	167.988	176.480	174.879	163.181
Catalunya	571.655	-9.469	-1,63%	-52.812	-9,24%	511.609	571.160	598.225	634.260	637.295	593.555

Font: Elaboració pròpia i Diputació de Barcelona, Hermes

Taula 1.2 – Taxa d'atur registrat estimada

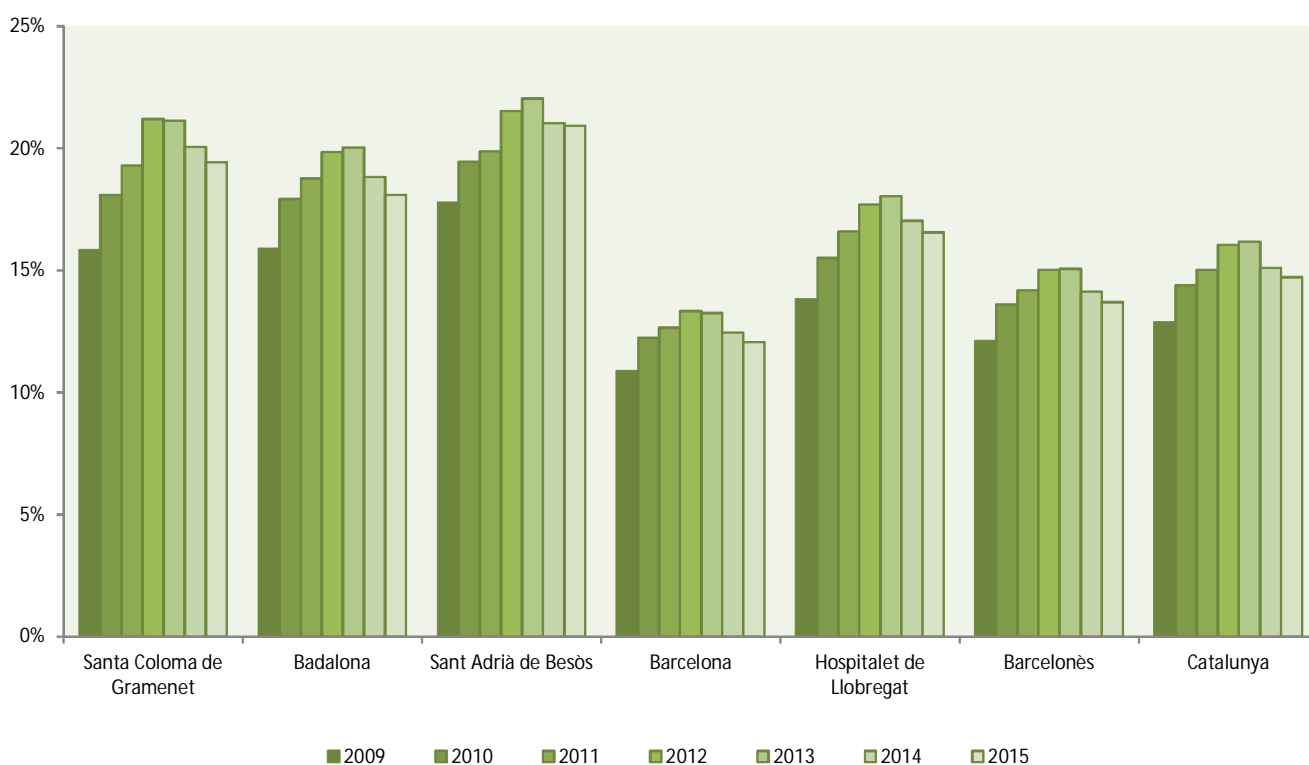
Municipi	Any	Març 2015	TARE		Promig 2009	Promig 2010	Promig 2011	Promig 2012	Promig 2013	Promig 2014
			Homes	Dones						
Santa Coloma de Gramenet	2015	19,25%	18,57%	20,07%	15,82%	18,09%	19,29%	21,20%	21,14%	20,05%
	2014	21,03%	20,99%	21,08%						
Badalona	2015	18,02%	16,66%	19,59%	15,89%	17,92%	18,76%	19,84%	20,03%	18,83%
	2014	19,85%	19,19%	20,60%						
Sant Adrià de Besòs	2015	21,37%	19,44%	23,53%	17,76%	19,45%	19,87%	21,52%	22,04%	21,03%
	2014	22,39%	21,16%	23,76%						
Barcelona	2015	12,01%	11,48%	12,57%	10,89%	12,24%	12,65%	13,33%	13,25%	12,45%
	2014	12,97%	12,64%	13,32%						
Hospitalet de Llobregat	2015	16,47%	16,02%	16,98%	13,82%	15,51%	16,59%	17,70%	18,03%	17,03%
	2014	17,93%	18,14%	17,70%						
Barcelonès	2015	13,64%	13,04%	14,28%	12,10%	13,61%	14,18%	15,02%	15,06%	14,14%
	2014	14,78%	14,52%	15,06%						
Catalunya	2015	14,55%	13,23%	16,05%	12,88%	14,39%	15,02%	16,04%	16,18%	15,11%
	2014	15,89%	14,99%	16,92%						

Font: Elaboració pròpia i Diputació de Barcelona, Hermes

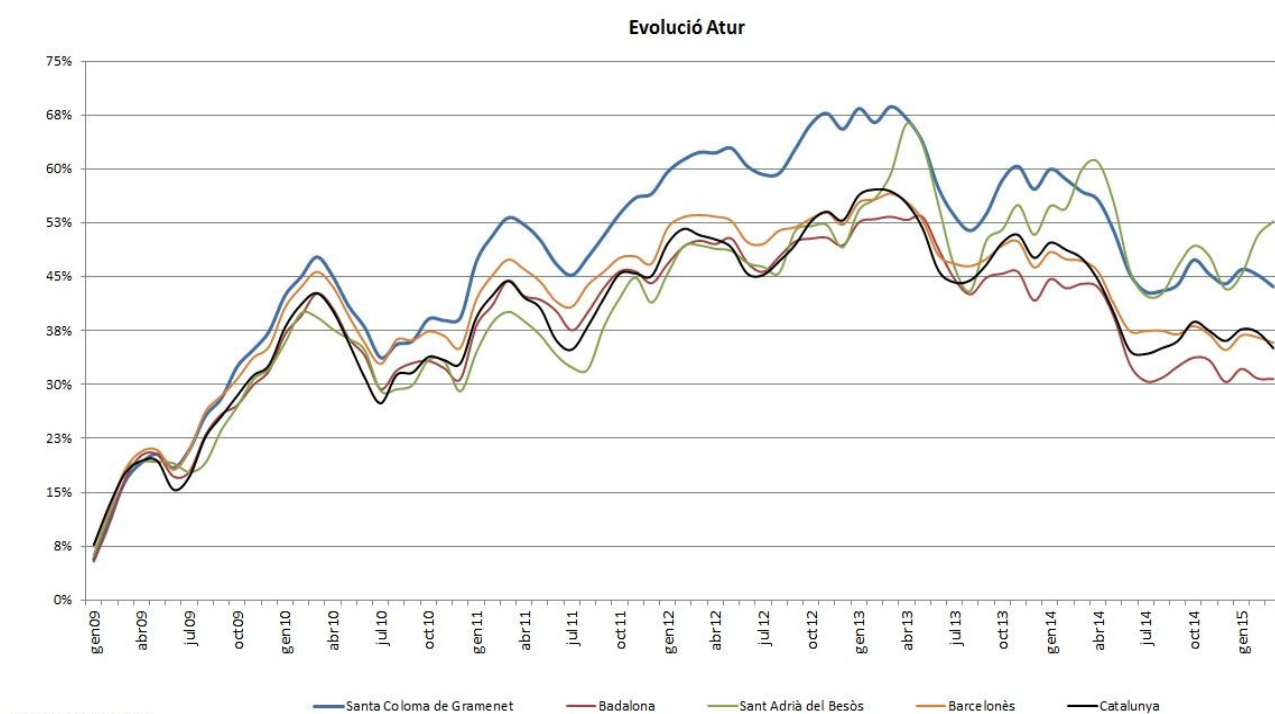
Nota: Les TARE han estat actualitzades com a resultat de que l'Enquesta de Població Activa ha actualitzat la seva base poblacional amb les dades del cens 2011. Això ha fet que s'hagi revisat tota la sèrie de dades per al càlcul de la població activa estimada i, per tant, s'hagin modificat els resultats.

Gràfic 1.1 – Promig anual de la TARE per territori

En l'any en curs (2015, en aquest cas), es calcularà la mitjana dels mesos transcorreguts en el mateix.



Gràfic 1.2 – Evolució d'atur acumulada



Taula 1.3 – Pes de l'atur municipal sobre Catalunya comparat amb les dades poblacionals

Municipis	Pobl. 2012	Promig Atur 2012	Pobl. 2013	Promig Atur 2013	Pobl. 2014	Promig Atur 2014	MAR-15	FEB-15	MAR-14
Santa Coloma de Gramenet	120.593 1,59%	13.402 2,11%	120.029 1,59%	13.241 2,08%	118.738 1,58%	12.334 2,08%	11.846 2,07%	11.983 2,06%	12.937 2,07%
Badalona	220.977 2,92%	23.187 3,66%	219.708 2,91%	23.090 3,62%	217.210 2,89%	21.276 3,58%	20.369 3,56%	20.382 3,51%	22.431 3,59%
Sant Adrià de Besòs	34.482 0,46%	3.782 0,60%	34.822 0,46%	3.921 0,62%	35.386 0,47%	3.820 0,64%	3.882 0,68%	3.829 0,66%	4.067 0,65%
Barcelona	1.620.943 21,41%	112.471 17,73%	1.611.822 21,34%	110.934 17,41%	1.602.386 21,31%	103.466 17,43%	99.768 17,45%	100.384 17,27%	107.734 17,25%
Hospitalet de Llobregat	257.057 3,40%	23.638 3,73%	254.056 3,36%	23.693 3,72%	253.518 3,37%	22.285 3,75%	21.554 3,77%	21.749 3,74%	23.460 3,76%
Barcelonès	2.254.052 29,77%	176.480 27,82%	2.240.437 29,66%	174.879 27,44%	2.227.238 29,62%	163.181 27,49%	157.419 27,54%	158.327 27,24%	170.629 27,32%
Catalunya	7.570.908	634.260	7.553.650	637.295	7.518.903	593.555	571.655	581.124	624.467

Font: Elaboració pròpia. Idescat i Dept. Empresa i Ocupació

Santa Coloma de Gramenet

Taula 2.1a – Atur registrat per edat i TARE

Atur de Santa Coloma de Gramenet per grups d'edat - MARÇ 2015						
EDATS	Homes Ab	Dones Ab	Total Ab	TARE H	TARE D	TARE TOT
16-19	154	101	255	36,58%	38,26%	37,23%
20-24	337	308	645	14,87%	16,41%	15,57%
25-29	440	452	892	13,16%	14,32%	13,73%
30-34	631	655	1.286	13,26%	16,00%	14,53%
35-39	935	773	1.708	16,20%	16,70%	16,42%
40-44	940	761	1.701	17,59%	17,78%	17,67%
45-49	929	761	1.690	21,42%	21,14%	21,29%
50-54	712	604	1.316	21,27%	20,99%	21,14%
55-59	743	725	1.468	28,93%	34,51%	31,44%
60-64	385	500	885	30,48%	40,92%	35,61%
Total 16-64	6.206	5.640	11.846	18,57%	20,07%	19,25%
16-24	491	409	900	18,27%	19,10%	18,64%
25-44	2.946	2.641	5.587	15,33%	16,34%	15,79%
45+	2.769	2.590	5.359	24,04%	26,43%	25,14%

Font: Elaboració pròpia i Diputació de Barcelona, Hermes

Taula 2.1b – Variació mensual i anual

Evolució	Variació intermensual absoluta			Variació interanual absoluta		
	Homes	Dones	Total	Homes	Dones	Total
16-19	0	-11	-11	5	9	14
20-24	-40	-5	-45	-98	-37	-135
25-29	12	-5	7	-67	-75	-142
30-34	-33	-6	-39	-190	-39	-229
35-39	-25	-7	-32	-111	-66	-177
40-44	-5	-11	-16	-148	-93	-241
45-49	-15	2	-13	-81	8	-73
50-54	-25	15	-10	-84	-37	-121
55-59	3	8	11	-24	30	6
60-64	8	3	11	-10	17	7
Total 16-64	-120	-17	-137	-808	-283	-1.091
16-24	-40	-16	-56	-93	-28	-121
25-44	-51	-29	-80	-516	-273	-789
45+	-29	28	-1	-199	18	-181

Font: Elaboració pròpia i Diputació de Barcelona, Hermes

Taula 2.2 – Atur registrat per divisió econòmica a Santa Coloma de Gramenet

Secció Activitat econòmica - Santa Coloma de Gramenet	Promig 2010	Promig 2011	Promig 2012	Promig 2013	Promig 2014	Març 2015	Variació % intermensual	Variació % interanual
Agricultura, ramaderia i pesca	53	73	71	76	76	81	9,46%	-2,41%
Indústries extractives	6	5	4	6	3	0	-100,00%	-100,00%
Indústries manufactureres	1.788	1.695	1.723	1.647	1.466	1.295	-1,07%	-15,91%
Energia elèctrica i gas	12	18	21	16	7	5	25,00%	-54,55%
Aigua, sanejament i gestió de residus	97	104	117	103	96	109	-1,80%	6,86%
Construcció	2.798	2.876	2.933	2.541	2.116	1.798	-2,18%	-20,27%
Comerç a l'engròs i al detall	1.561	1.628	1.802	1.848	1.754	1.670	-1,07%	-9,88%
Transport i emmagatzematge	320	298	342	396	362	358	0,56%	-5,79%
Hostaleria	709	758	854	932	930	975	0,62%	2,63%
Informació i comunicacions	136	139	156	163	146	125	-5,30%	-20,38%
Activitats financeres i d'assegurances	49	49	61	66	57	50	2,04%	-23,08%
Activitats immobiliàries	60	58	56	62	56	65	6,56%	14,04%
Activitats professionals i tècniques	421	407	437	440	399	366	-4,44%	-11,38%
Activitats administratives i auxiliars	1.626	1.801	1.980	2.062	1.989	1.997	-0,94%	-4,31%
Adm. pública, Defensa i SS obligatòria	193	497	574	521	561	600	-2,44%	3,81%
Educació	126	136	163	180	168	157	10,56%	-2,48%
Activitats sanitàries i serveis socials	310	363	403	435	398	392	-1,01%	-10,50%
Activitats artístiques i d'entreteniment	102	105	129	151	139	132	-1,49%	-10,20%
Altres serveis	389	422	520	511	466	453	-2,16%	-10,83%
Activitats de les llars	46	65	97	137	180	219	-0,45%	25,14%
Organismes extraterritorials	1	2	3	4	4	3	0,00%	-25,00%
Sense ocupació anterior	759	942	958	948	961	996	-2,16%	2,89%
TOTAL	11.559	12.443	13.402	13.241	12.334	11.846	-1,14%	-8,43%

Font: Observatori Empresa i Ocupació. Generalitat de Catalunya