



CONSELL COMARCAL DEL
BARCELONÈS



PACTE PER L'OCUPACIÓ
I EL DESENVOLUPAMENT
DEL BARCELONÈS NORD



Diputació
Barcelona



Xarxa d'Observatoris del
Desenvolupament Econòmic Local

EVOLUCIÓ MENSUAL DE L'ATUR REGISTRAT AL BARCELONÈS

Maig de 2016

Observatori del Barcelonès Nord



Observatori d'Empresa i Ocupació



Generalitat de Catalunya
Departament d'Empresa
i Ocupació

Unió Europea
Fons social europeu
L'FSE inverteix en el teu futur



PRINCIPALS COMENTARIS – MAIG DE 2016

INTRODUCCIÓ

Al Barcelonès hi ha 130.397 persones inscrites a l'atur, un 11,8% menys de les que hi havia ara fa un any. El 18,1% (23.570) són treballadors estrangers, que han registrat una davallada interanual del -12,5%.

Als municipis del Barcelonès Nord hi resideixen el 23% dels aturats de la comarca, 29.998 persones. El 52,4% són dones. Per edats el grup majoritari el formen 15.471 persones de més de 45 anys, més de la meitat dels aturats (51,6%). Tot seguit hi ha les persones d'entre 25 i 45 anys (40,8%) i finalment les menors de 25, que són el 7,6% restant.

Els treballadors estrangers del Barcelonès Nord són un 17,1% del total (5.009). Els homes són majoria (55,3%), per edats els d'entre 25 i 45 anys (57,5%), seguit dels de més de 45 (36,1%), mentre que els menors de 25 són el 6,3%.

Per durada de l'atur, 13.649 aturats del Barcelonès Nord (el 45,5%) fa més de 12 mesos que no tenen feina. El grup que segueix és el de les persones que fa menys de 6 mesos que no en tenen (el 38,5%), i finalment el grup de les que fa entre 6 i 12 mesos que estan registrades a l'atur, que són el 16% restant.

El gruix dels treballadors estrangers fa menys de 6 mesos que no tenen feina (48,9%), els que fa més de 12 mesos que no en tenen són el 31,6%, i els que fa entre 6 i 12 mesos que són a l'atur són el 19,5% restant.

Per sectors d'activitat econòmica, la majoria dels aturats, el 66%, procedeixen dels serveis. Els procedents de la construcció representen el 12,6%, els de la indústria el 12% i els que no han tingut cap ocupació anterior el 8,8%. Els procedents de l'agricultura tenen poc pes (0,6%).

La majoria d'aturats estrangers també han treballat als serveis (55,9%), seguits de a la construcció (19,6%), el col·lectiu sense ocupació anterior (16,5%), els treballadors de la indústria (6,2%) i els de l'agricultura (1,8%).

La taxa d'atur registral de tots els municipis de la comarca és sensiblement inferior a la que hi havia ara fa un any. (Gràfica pàgina 4).

La ràtio de beneficiaris de prestacions ha disminuït, tant respecte del mes passat com de l'any passat. Queda per sota del 50%.

EVOLUCIÓ INTERANUAL DE L'ATUR REGISTRAT

- Es manté la disminució interanual de l'atur registrat a tot arreu. A les pàgines de la 5 a la 9 hi ha les gràfiques amb les sèries mensuals des de l'any 2005.
- Les disminucions són semblants, per sobre del -11%. La més elevada és a l'Àmbit Metropolità i el Barcelonès, amb el mateix descens (-11,8%), a continuació Catalunya (-11,6%) i el Barcelonès Nord (-11,4%). A Espanya baixa una mica menys (-7,7%).

- Pels municipis del Barcelonès Nord el decrement més elevat és Santa Coloma (-11,9%), Badalona (-11,8), i finalment a Sant Adrià (-8%). A Barcelona decreix un -11,8% i a l'Hospitalet un -12,7%.
- Pel que fa a l'atur dels estrangers, la reducció més significativa és al Barcelonès Nord (-13,9%), el Barcelonès (-12,5%), l'Àmbit Metropolità (-11,4%) i Catalunya (-11,3%). A Espanya baixa una mica menys (-8,8%).
- Pels estrangers del Barcelonès Nord el decrement més elevat és a Badalona (-16,1%), llavors a Santa Coloma (-12,9%), i finalment a Sant Adrià, que recula un -2,6%. Pel que fa a la resta de la comarca, a Barcelona decreix un -10,6% i a l'Hospitalet força més, un -17,7%.
- L'atur decreix a tots els col·lectius del Barcelonès Nord. Les evolucions més favorables, amb decreixements per sobre de la mitjana (-11,4%) són: homes, persones d'entre 25 i 45 anys, aturats de més de 12 mesos de durada i treballadors de la indústria i la construcció.
- Pels estrangers també es redueix l'atur registrat a tots els col·lectius. La trajectòria més favorable, amb decrements per sobre de la mitjana (-13,9%), és per a: homes, treballadors d'entre 25 i 45 anys, de menys de 6 mesos de durada de la inscripció a l'atur i de més de 12, i que han treballat a la indústria i a la construcció.

EVOLUCIÓ MENSUAL DE L'ATUR REGISTRAT

- L'atur registrat disminueix amb força a tots els àmbits, pel conjunt de treballadors i pels treballadors estrangers. La davallada dels estrangers és més intensa que la del conjunt de treballadors.
- Els decrements oscil·len entre el 2% i el 3%. Són: a Catalunya (-3,3%), Espanya (-3%), la comarca del Barcelonès (-2,9%), l'Àmbit Metropolità (-2,6%) i el Barcelonès Nord (-2,3%).
- Als municipis del Barcelonès Nord el descens més alt és a Santa Coloma (-3,1%), Badalona (-1,9%), i molt a prop Sant Adrià (-1,6%). A la resta de la comarca la disminució més intensa és a Barcelona (-3,2%), i a continuació a l'Hospitalet (-2,6%).
- El descens més alt de l'atur registrat dels estrangers és a Catalunya (-5,1%), el Barcelonès Nord (-4,4%), Espanya (-4,3%), la comarca (-3,6%) i l'àmbit metropolità (-3,2%). Decreix a tots els municipis.
- L'atur decreix per tots els col·lectius excepte les persones que fa entre 6 i 12 mesos que són a l'atur i els que no han tingut mai cap feina.
- Pels treballadors estrangers baixa per tots els col·lectius excepte les persones que fa entre 6 i 12 mesos que es van registrar a l'atur i els aturats procedents de l'agricultura i sense ocupació anterior.

SITUACIÓ DE L'ATUR REGISTRAT A MAIG DE 2016

	Període		Variació anual		Període		Variació mensual	
	Maig 2015	Maig 2016	Absoluta	Relativa	Abril 2016	Maig 2016	Absoluta	Relativa
COMARCA	147.893	130.397	-17.496	-11,8%	134.276	130.397	-3.879	-2,9%
Barcelona	93.617	82.569	-11.048	-11,8%	85.273	82.569	-2.704	-3,2%
Hospitalet de Llobregat, l'	20.420	17.830	-2.590	-12,7%	18.302	17.830	-472	-2,6%
BARCELONÈS NORD	33.856	29.998	-3.858	-11,4%	30.701	29.998	-703	-2,3%
Badalona	19.155	16.901	-2.254	-11,8%	17.233	16.901	-332	-1,9%
Sant Adrià de Besòs	3.614	3.324	-290	-8,0%	3.384	3.324	-60	-1,8%
Santa Coloma de Gramenet	11.087	9.773	-1.314	-11,9%	10.084	9.773	-311	-3,1%
ESpanya	4.215.031	3.891.403	-323.628	-7,7%	4.011.171	3.891.403	-119.768	-3,0%
CATALUNYA	531.899	470.205	-61.694	-11,6%	486.123	470.205	-15.918	-3,3%
ÀMBIT METROPOLITÀ	359.961	317.374	-42.587	-11,8%	325.744	317.374	-8.370	-2,6%

DETALL DEL BARCELONÈS NORD

	Període		Variació anual		Període		Variació mensual	
	Maig 2015	Maig 2016	Absoluta	Relativa	Abril 2016	Maig 2016	Absoluta	Relativa
Total	33.856	29.998	-3.858	-11,4%	30.701	29.998	-703	-2,3%
Homes	16.708	14.289	-2.419	-14,5%	14.762	14.289	-473	-3,2%
Dones	17.148	15.709	-1.439	-8,4%	15.939	15.709	-230	-1,4%
<25	2.485	2.286	-199	-8,0%	2.357	2.286	-71	-3,0%
>=25 a <45	14.757	12.241	-2.516	-17,0%	12.687	12.241	-446	-3,5%
>=45	16.614	15.471	-1.143	-6,9%	15.657	15.471	-186	-1,2%
Fins a 6 mesos	13.023	11.553	-1.470	-11,3%	12.067	11.553	-514	-4,3%
De 6 a 12 mesos	5.291	4.796	-495	-9,4%	4.728	4.796	68	1,4%
Més de 12 mesos	15.542	13.649	-1.893	-12,2%	13.906	13.649	-257	-1,8%
Agricultura	177	168	-9	-5,1%	169	168	-1	-0,6%
Indústria	4.319	3.607	-712	-16,5%	3.690	3.607	-83	-2,2%
Construcció	4.665	3.769	-896	-19,2%	3.911	3.769	-142	-3,6%
Serveis	21.854	19.811	-2.043	-9,3%	20.359	19.811	-548	-2,7%
Sense Ocupació Anterior	2.841	2.643	-198	-7,0%	2.572	2.643	71	2,8%
% Beneficiaris prestacions desocupació (mes anterior)	51,6%	49,7%	-1,9%	-3,7%	50,4%	49,7%	-0,7%	-1,3%

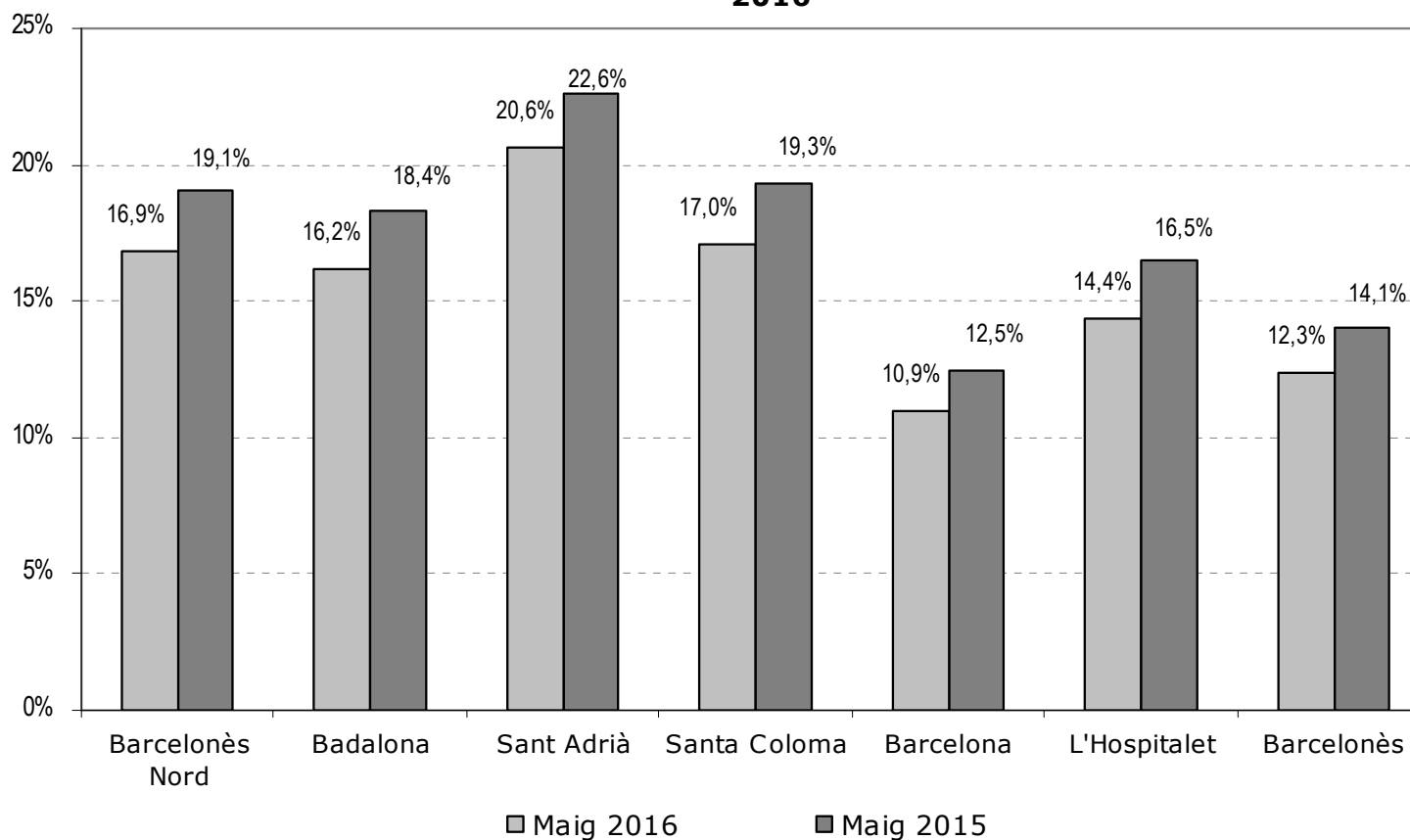
SITUACIÓ DE L'ATUR REGISTRAT DELS ESTRANGERS A MAIG DE 2016

	Període		Variació anual		Període		Variació mensual	
	Maig 2015	Maig 2016	Absoluta	Relativa	Abril 2016	Maig 2016	Absoluta	Relativa
COMARCA	26.943	23.570	-3.373	-12,5%	24.444	23.570	-874	-3,6%
Barcelona	16.520	14.772	-1.748	-10,6%	15.305	14.772	-533	-3,5%
Hospitalet de Llobregat, l'	4.606	3.789	-817	-17,7%	3.899	3.789	-110	-2,8%
BARCELONÈS NORD	5.817	5.009	-808	-13,9%	5.240	5.009	-231	-4,4%
Badalona	2.902	2.434	-468	-16,1%	2.565	2.434	-131	-5,1%
Sant Adrià de Besòs	345	336	-9	-2,6%	347	336	-11	-3,2%
Santa Coloma de Gramenet	2.570	2.239	-331	-12,9%	2.328	2.239	-89	-3,8%
ESPANYA	495.712	452.291	-43.421	-8,8%	472.390	452.291	-20.099	-4,3%
CATALUNYA	104.222	92.439	-11.783	-11,3%	97.375	92.439	-4.936	-5,1%
ÀMBIT METROPOLITÀ	59.819	53.000	-6.819	-11,4%	54.771	53.000	-1.771	-3,2%

DETALL DEL BARCELONÈS NORD

		Període		Variació anual		Període		Variació mensual	
		Maig 2015	Maig 2016	Absoluta	Relativa	Abril 2016	Maig 2016	Absoluta	Relativa
Barcelonès Nord	Total	5.817	5.009	-808	-13,9%	5.240	5.009	-231	-4,4%
	Homes	3.377	2.770	-607	-18,0%	2.928	2.770	-158	-5,4%
	Dones	2.440	2.239	-201	-8,2%	2.312	2.239	-73	-3,2%
	<25	354	318	-36	-10,2%	353	318	-35	-9,9%
	>=25 a <45	3.492	2.882	-610	-17,5%	3.012	2.882	-130	-4,3%
	>=45	1.971	1.809	-162	-8,2%	1.875	1.809	-66	-3,5%
	Fins a 6 mesos	2.824	2.450	-374	-13,2%	2.650	2.450	-200	-7,5%
	De 6 a 12 mesos	1.018	976	-42	-4,1%	956	976	20	2,1%
	Més de 12 mesos	1.975	1.583	-392	-19,8%	1.634	1.583	-51	-3,1%
	Agricultura	85	92	7	8,2%	82	92	10	12,2%
	Indústria	379	310	-69	-18,2%	346	310	-36	-10,4%
	Construcció	1.308	982	-326	-24,9%	1.058	982	-76	-7,2%
	Serveis	3.147	2.800	-347	-11,0%	2.942	2.800	-142	-4,8%
	Sense Ocupació Anterior	898	825	-73	-8,1%	812	825	13	1,6%

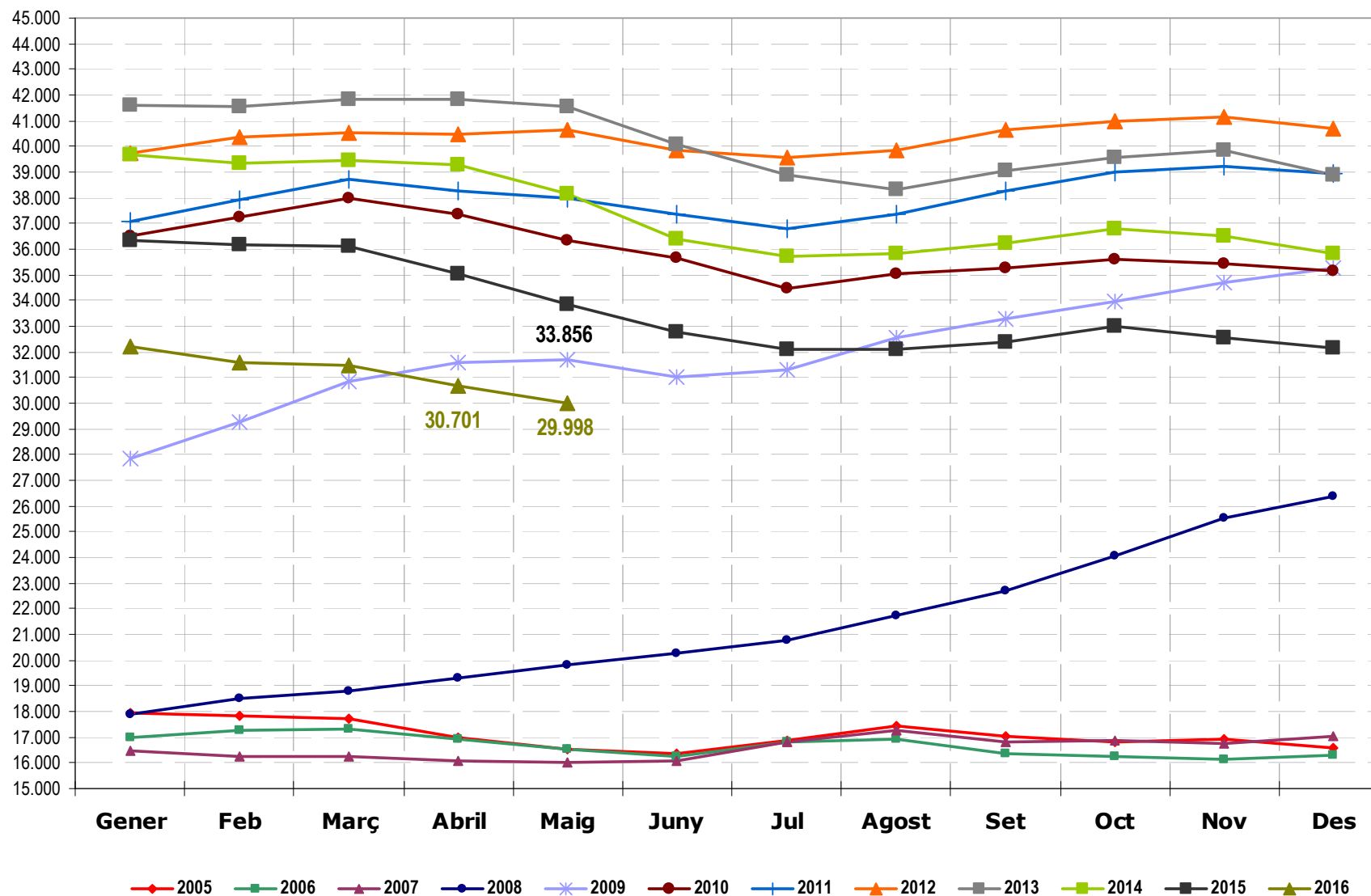
TAXA D'ATUR REGISTRAL, MAIG 2015 - MAIG 2016



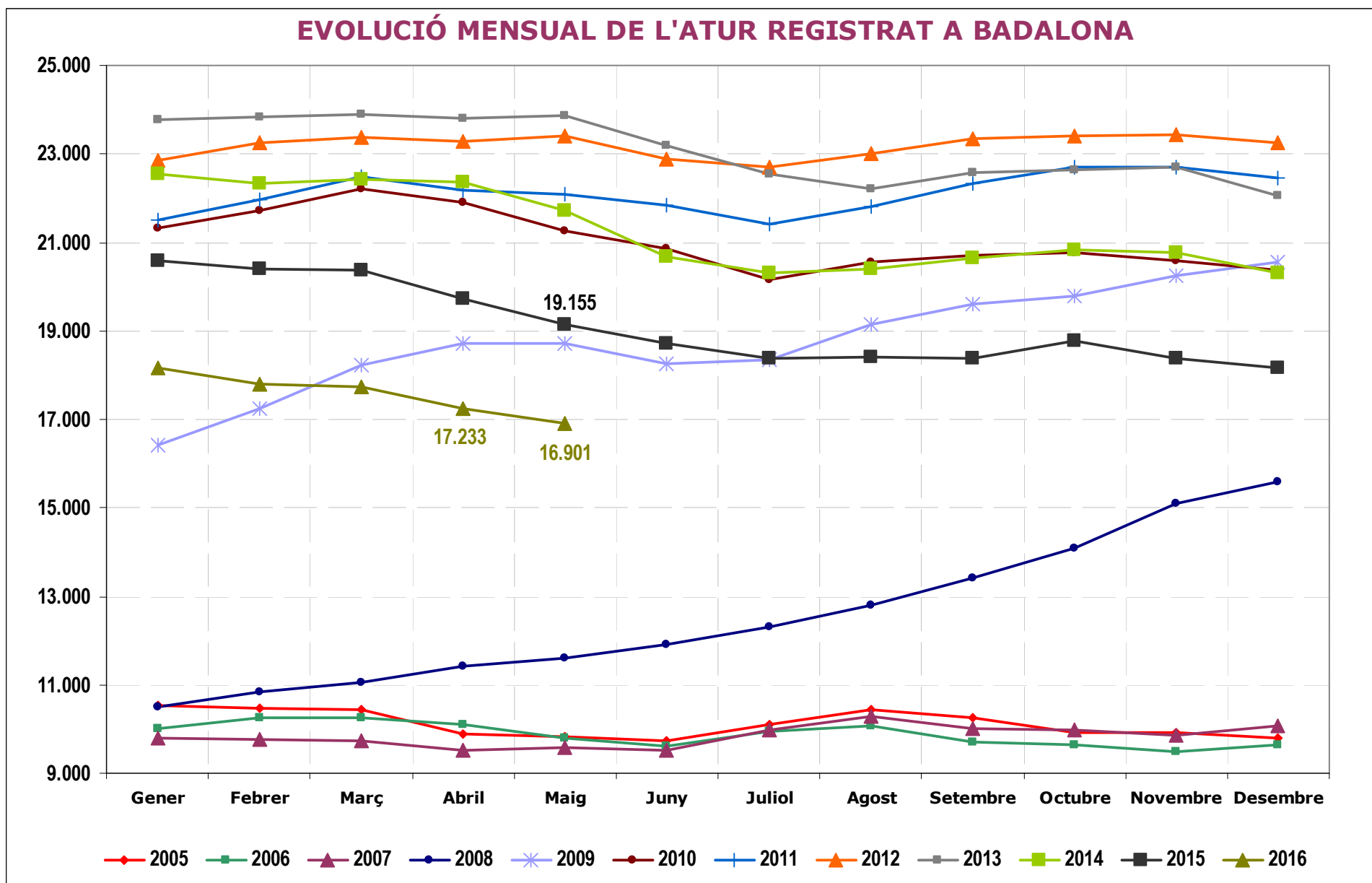
Nota: Taxa d'atur registral calculada segons la metodologia de l'Observatori d'Empresa i Ocupació (DEMO). Mesura la relació entre l'atur registrat i una aproximació a la població activa registrada, calculada com la suma de l'atur registrat i l'afiliació a la Seguretat Social de la població de 16 a 64 anys resident en el territori considerat. A la web de l'Observatori del Consell Comarcal del Barcelonès podeu consultar la nota metodològica completa:

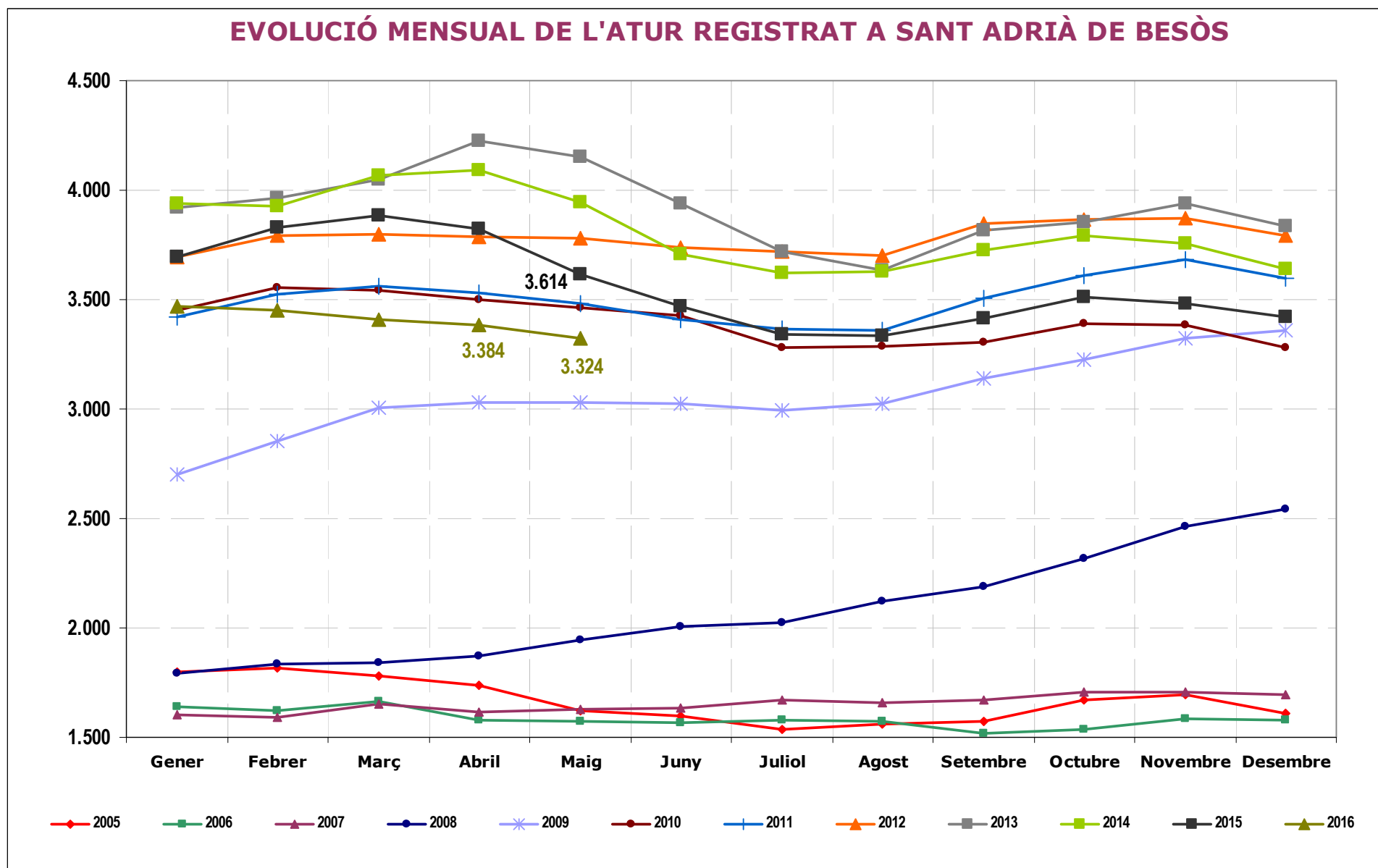
http://pacte.barcelones.cat/archivos/documentos/article_novataxa_2015_0_280715145118.pdf

EVOLUCIÓ MENSUAL DE L'ATUR REGISTRAT AL BARCELONÈS NORD

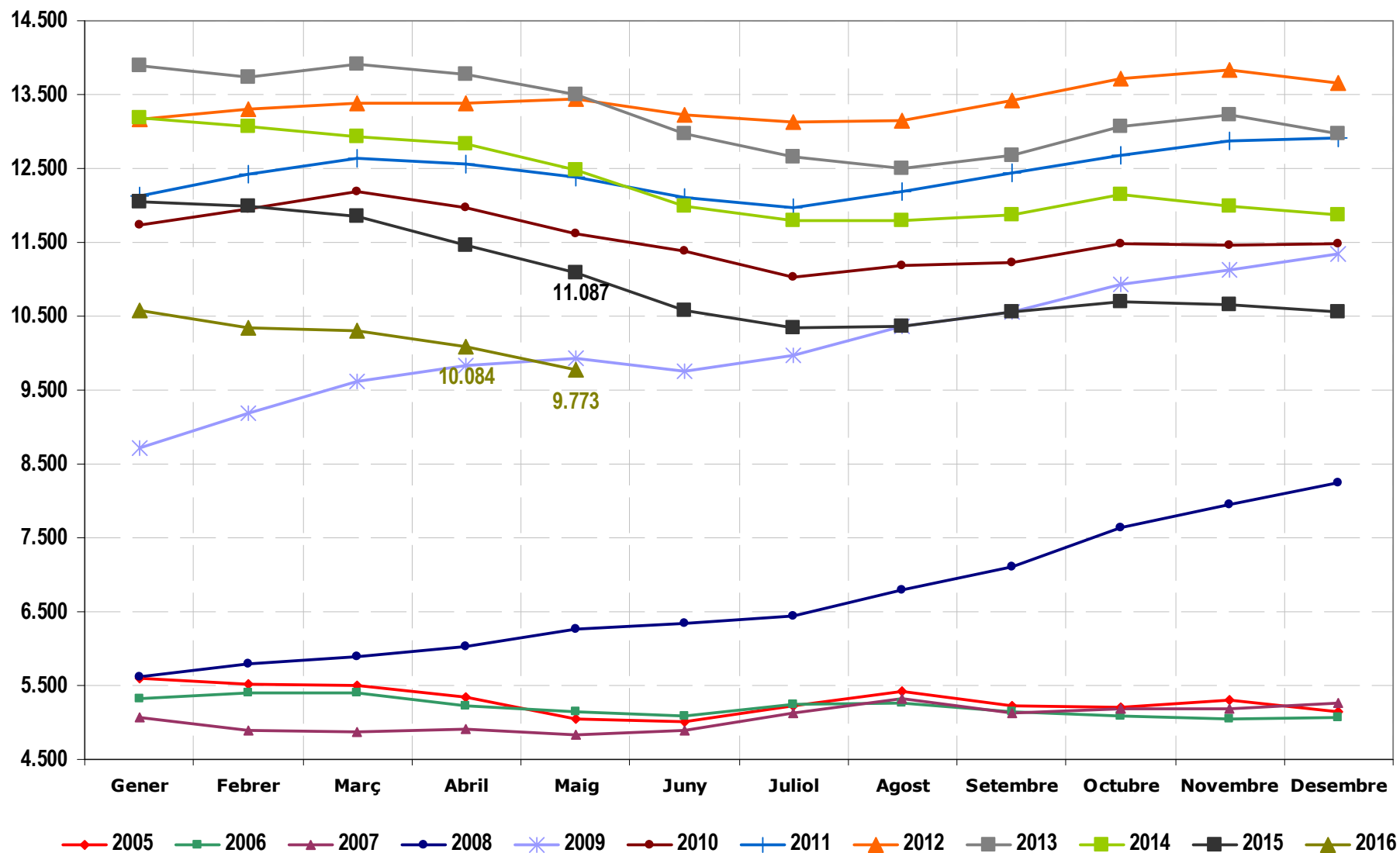


EVOLUCIÓ MENSUAL DE L'ATUR REGISTRAT A BADALONA



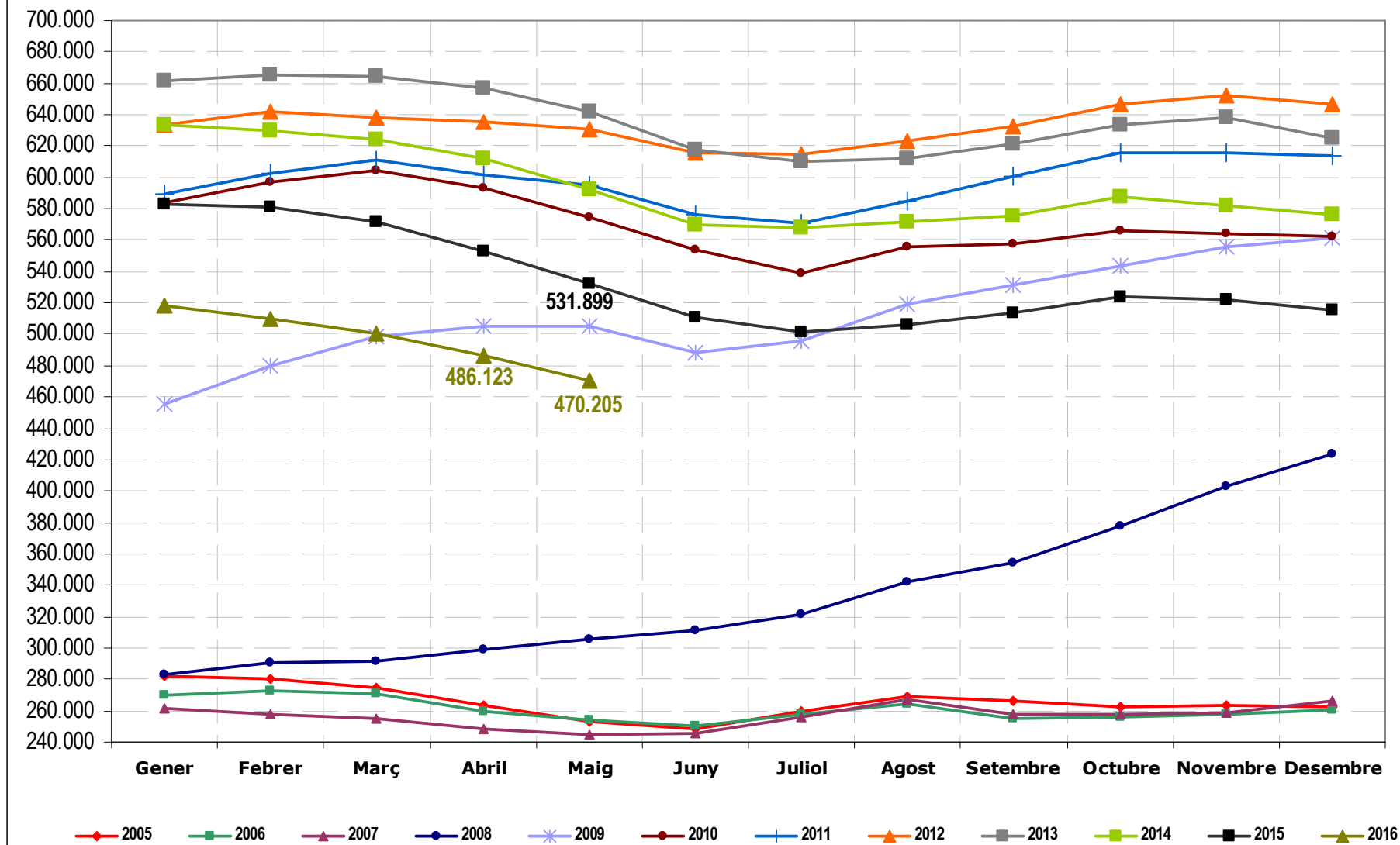


EVOLUCIÓ MENSUAL DE L'ATUR REGISTRAT A SANTA COLOMA DE GRAMENET

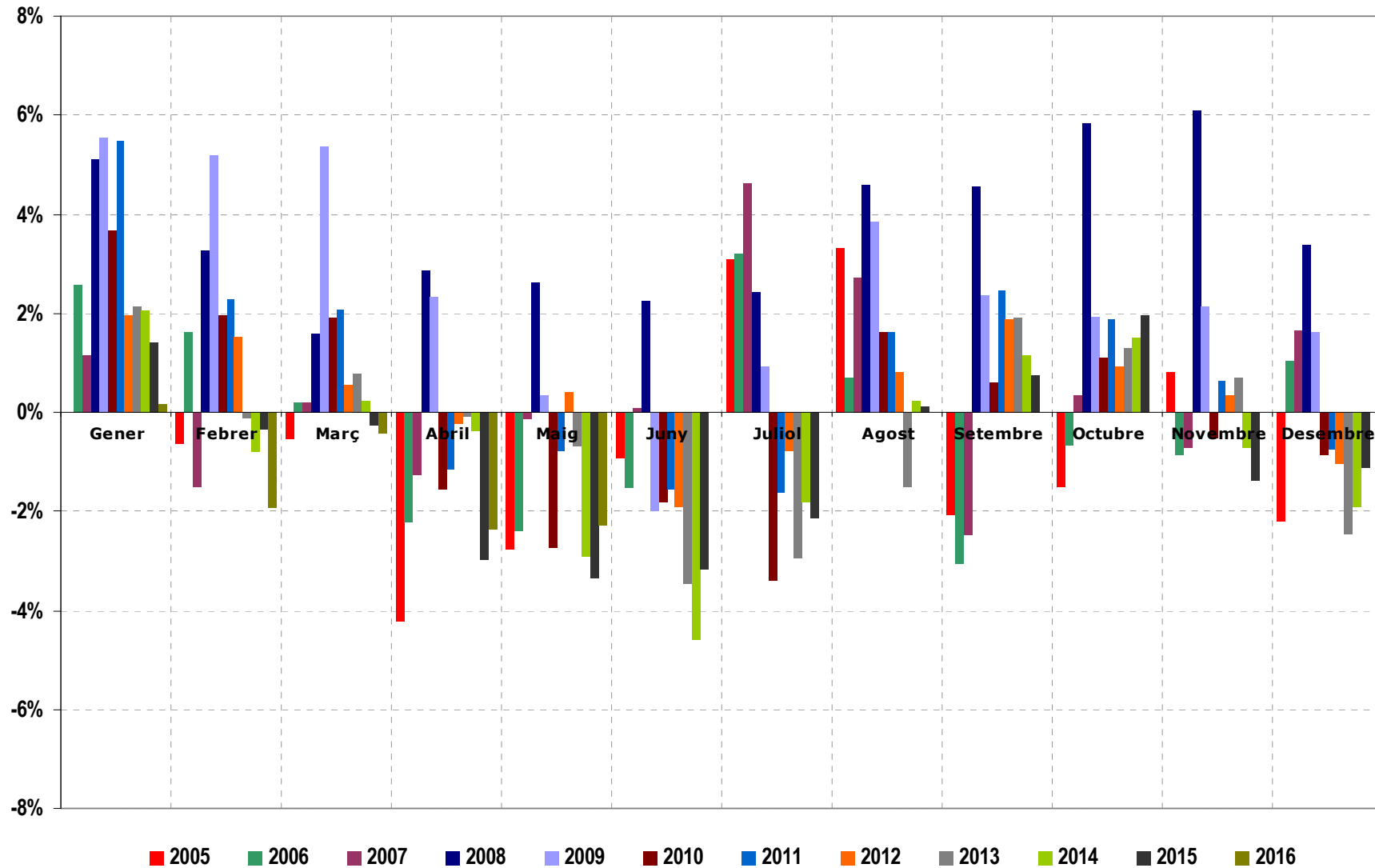


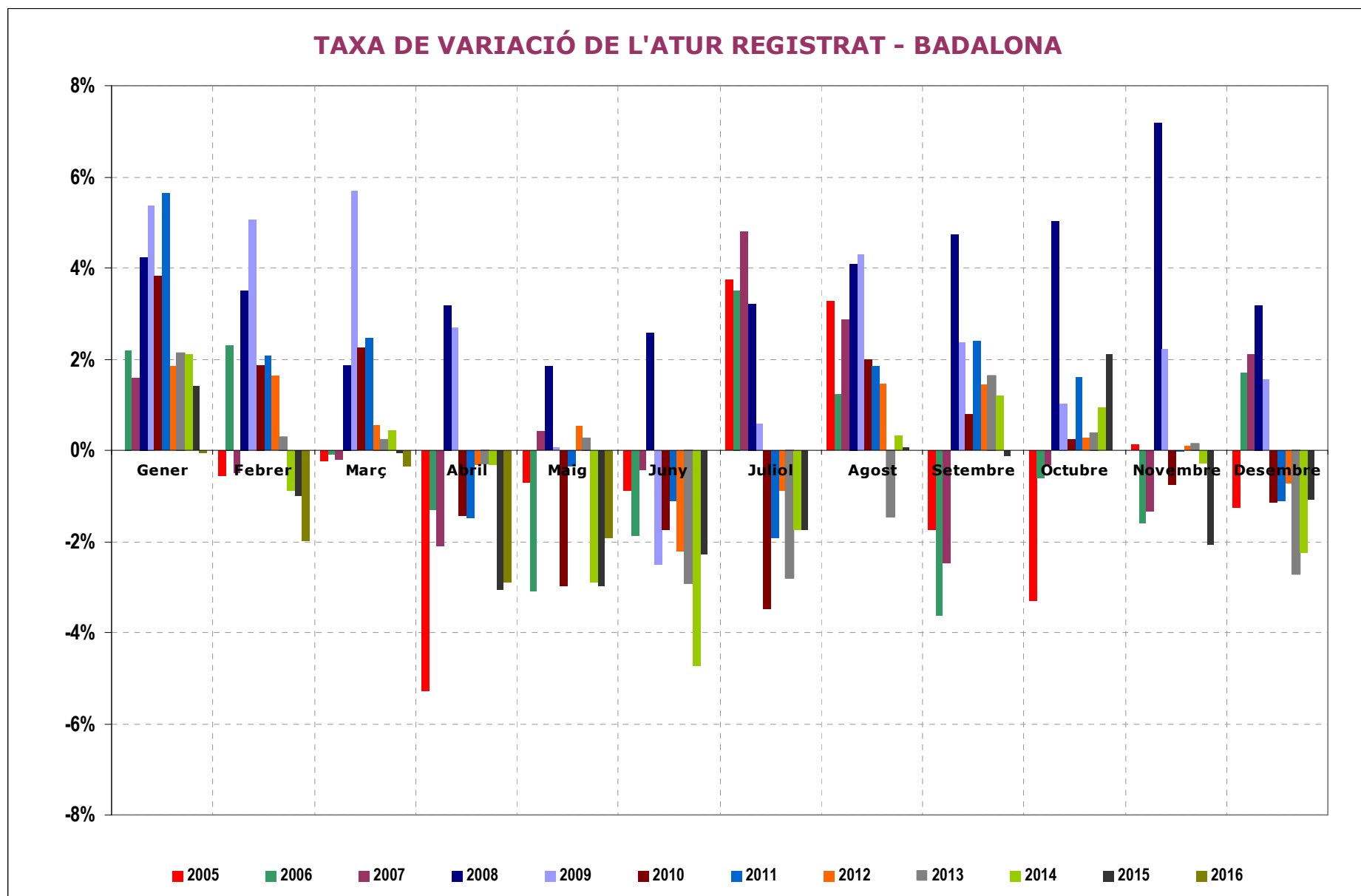
Font: elaboració pròpia a partir de dades de l'Observatori d'Empresa i Ocupació, Generalitat de Catalunya.

EVOLUCIÓ MENSUAL DE L'ATUR REGISTRAT A CATALUNYA

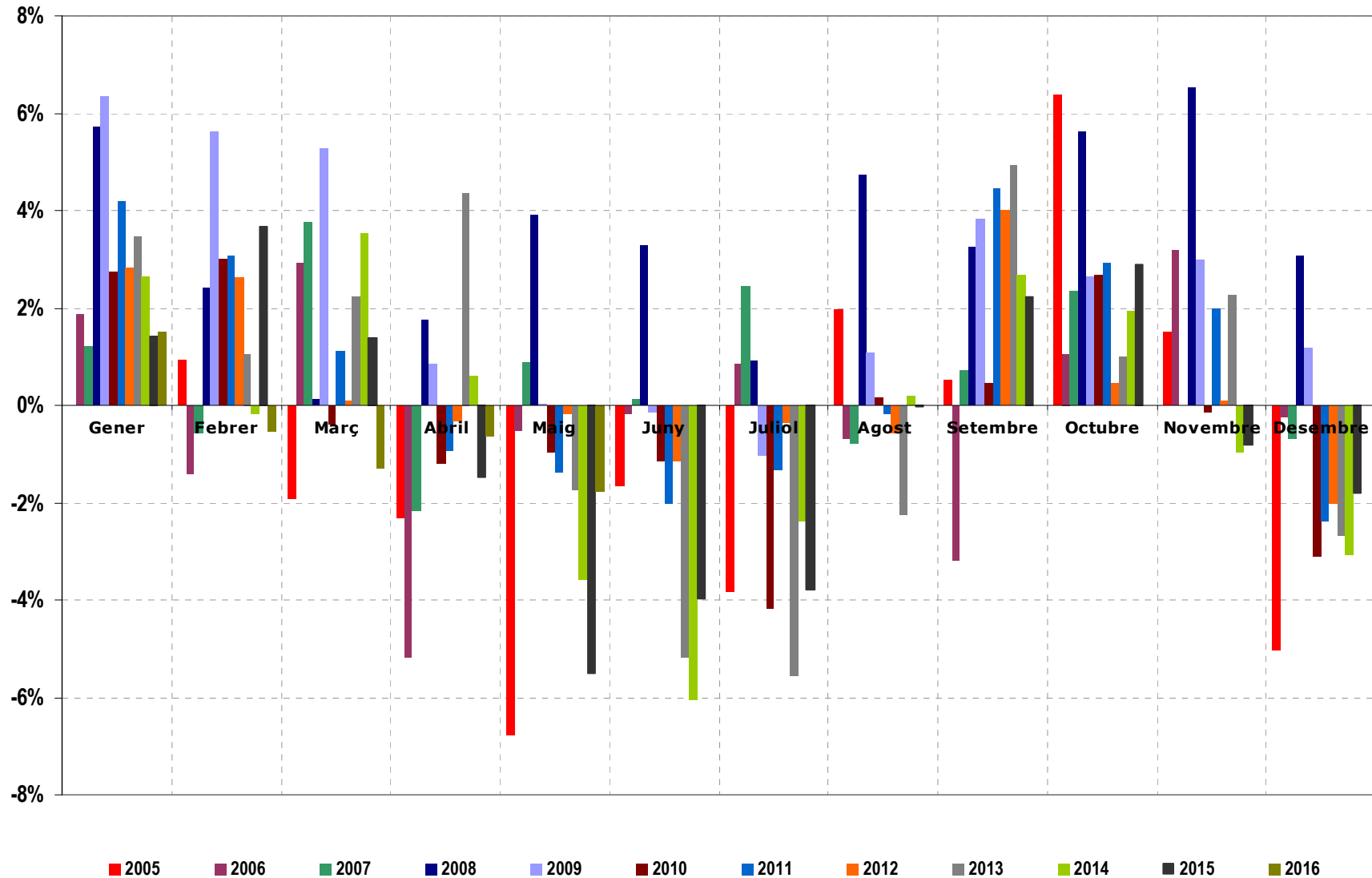


TAXA DE VARIACIÓ DE L'ATUR REGISTRAT AL BARCELONÈS NORD



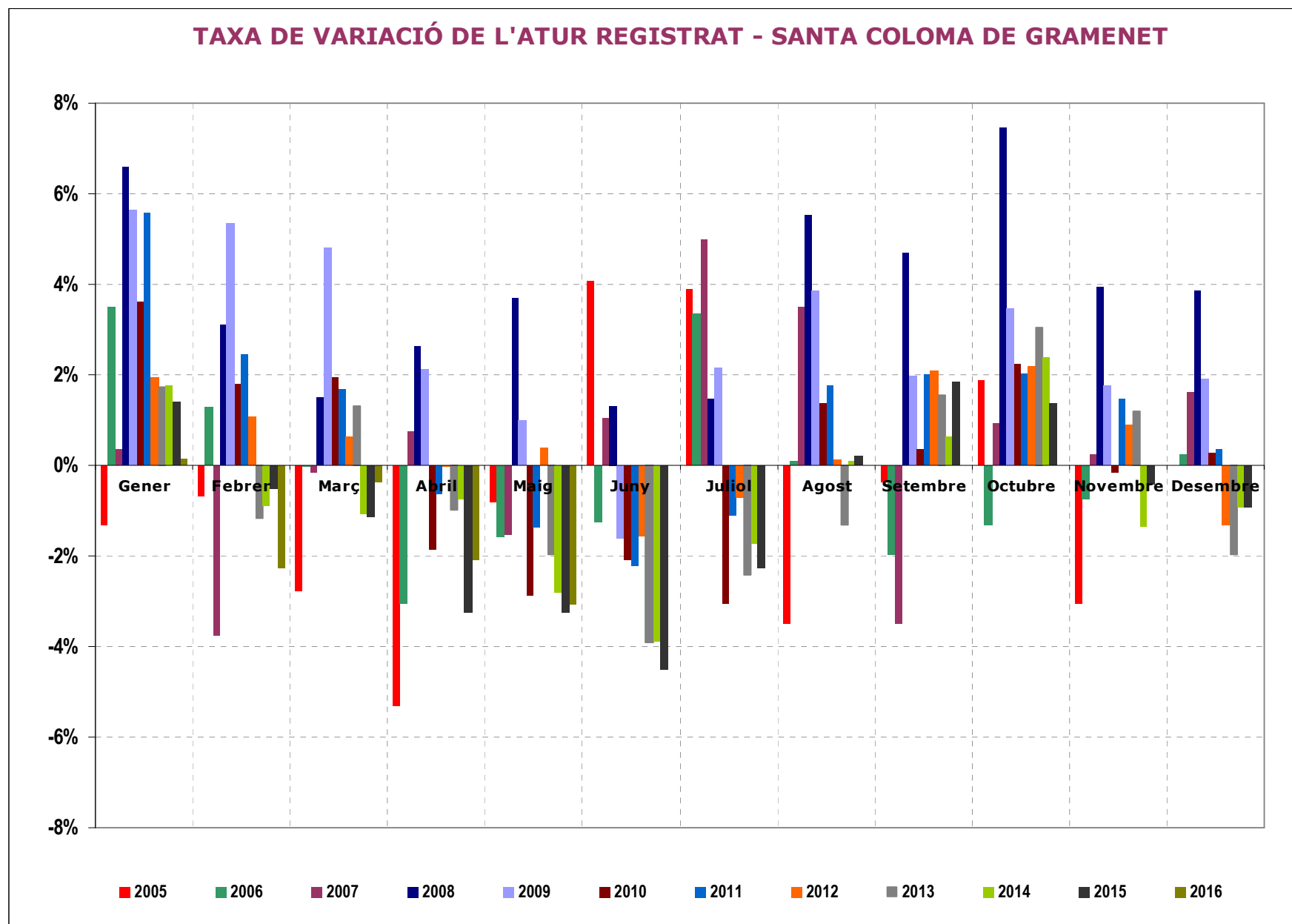


TAXA DE VARIACIÓ DE L'ATUR REGISTRAT - SANT ADRIÀ DE BESÒS



Font: elaboració pròpia a partir de dades de l'Observatori d'Empresa i Ocupació, Generalitat de Catalunya.

TAXA DE VARIACIÓ DE L'ATUR REGISTRAT - SANTA COLOMA DE GRAMENET



Font: elaboració pròpia a partir de dades de l'Observatori d'Empresa i Ocupació, Generalitat de Catalunya.

TAXA DE VARIACIÓ DE L'ATUR REGISTRAT A CATALUNYA

