



CONSELL COMARCAL DEL
BARCELONÈS



PACTE PER L'OCUPACIÓ
I EL DESENVOLUPAMENT
DEL BARCELONÈS NORD



Diputació
Barcelona



Xarxa d'Observatoris del
Desenvolupament Econòmic Local

EVOLUCIÓ MENSUAL DE L'ATUR REGISTRAT AL BARCELONÈS

Abril de 2016

Observatori del Barcelonès Nord



Observatori d'Empresa i Ocupació



Generalitat de Catalunya
Departament d'Empresa
i Ocupació

Unió Europea
Fons social europeu
L'FSE inverteix en el teu futur



PRINCIPALS COMENTARIS – ABRIL DE 2016

INTRODUCCIÓ

Al Barcelonès hi ha 134.276 persones inscrites a l'atur, un 12,2% menys de les que hi havia ara fa un any. El 18,2% (24.444) són treballadors estrangers, que han registrat una davallada interanual del -12,9%.

Als municipis del Barcelonès Nord hi resideixen el 22,9% dels aturats de la comarca, 30.701 persones. El 51,9% són dones. Per edats el grup majoritari el formen 15.657 persones de més de 45 anys, més de la meitat dels aturats (51%). Tot seguit hi ha les persones d'entre 25 i 45 anys (41,3%) i finalment les menors de 25, que són el 7,7% restant.

Els treballadors estrangers del Barcelonès Nord són un 17,1% del total (5.240). els homes són majoria (55,9%), per edats els d'entre 25 i 45 anys (57,5%), seguit dels de més de 45 (35,8%), mentre que els menors de 25 són el 6,7%.

Per durada de l'atur, 13.906 aturats del Barcelonès Nord (el 45,3%) fa més de 12 mesos que no tenen feina. El grup que segueix és el de les persones que fa menys de 6 mesos que no en tenen (el 39,3%), i finalment el grup de les que fa entre 6 i 12 mesos que estan registrades a l'atur, que són el 15,4% restant.

El gruix dels treballadors estrangers fa menys de 6 mesos que no tenen feina (50,6%), els que fa més de 12 mesos que no en tenen són el 31,1%, i els que fa entre 6 i 12 mesos que són a l'atur són el 18,2% restant.

Per sectors d'activitat econòmica, la majoria dels aturats, el 66,3%, procedeixen dels serveis. Els procedents de la construcció representen el 12,7%, els de la indústria el 12% i els que no han tingut cap ocupació anterior el 8,4%. Els procedents de l'agricultura tenen poc pes (0,6%).

La majoria d'aturats estrangers també han treballat als serveis (56,1%), seguits de a la construcció (20,2%), el col·lectiu sense ocupació anterior (15,5%), els treballadors de la indústria (6,6%) i els de l'agricultura (1,6%).

La taxa d'atur registral de tots els municipis de la comarca és sensiblement inferior a la que hi havia ara fa un any. (Gràfica pàgina 4).

La ràtio de beneficiaris de prestacions és més elevada que el mes passat, però queda per sota de la d'ara fa un any.

EVOLUCIÓ INTERANUAL DE L'ATUR REGISTRAT

- Es manté la disminució interanual de l'atur registrat a tot arreu. A les pàgines de la 5 a la 9 hi ha les gràfiques amb les sèries mensuals des de l'any 2005.
- Les disminucions són semblants, per sobre del -12%. La més elevada és a l'Àmbit Metropolità (-12,5%), el Barcelonès Nord (-12,3%), el Barcelonès (-12,2%) i Catalunya (-12,1%). A Espanya baixa una mica menys (-7,4%).

- Pels municipis del Barcelonès Nord el decrement més elevat és a Badalona (-12,7%), tot seguit a Santa Coloma (-12%), i finalment a Sant Adrià (-11,5%). A Barcelona decreix un -12% i a l'Hospitalet un -12,6%.
- Pel que fa a l'atur dels estrangers, la reducció més significativa és al Barcelonès Nord (-13,8%), el Barcelonès (-12,9%), l'Àmbit Metropolità (-12%), Catalunya (-11,6%). A Espanya baixa una mica menys (-8,9%).
- Pels estrangers del Barcelonès Nord el decrement més elevat és a Badalona (-16,1%), llavors a Santa Coloma (-12,6%), i finalment a Sant Adrià, que recula un -3,6%. A la resta de la comarca, a Barcelona decreix un -11,3% i a l'Hospitalet força més, un -17,7%.
- L'atur decreix a tots els col·lectius del Barcelonès Nord. Les evolucions més favorables, amb decreixements per sobre de la mitjana (-12,3%) són: homes, menors de 25 anys, d'entre 25 i 45, aturats de menys de 6 mesos de durada i de més de 12 i treballadors de la indústria, la construcció i sense ocupació anterior.
- Pels estrangers també es redueix l'atur registrat a tots els col·lectius. La trajectòria més favorable, amb decrements per sobre de la mitjana (-13,8%), és per a: homes, treballadors d'entre 25 i 45 anys, de més de 12 mesos de durada de la inscripció a l'atur, i que han treballat a la construcció.

EVOLUCIÓ MENSUAL DE L'ATUR REGISTRAT

- L'atur registrat disminueix a tots els àmbits.
- Els decrements queden tots per sobre del 2%. Són: a Catalunya (-2,8%), l'Àmbit Metropolità i la comarca del Barcelonès (-2,7%), el Barcelonès Nord (-2,4%) i Espanya (-2%).
- Als municipis del Barcelonès Nord el descens més alt és a Badalona (-2,9%), Santa Coloma (-2,1%) i llavors a Sant Adrià (-0,6%). A la resta de la comarca cau el mateix: Barcelona i l'Hospitalet (-2,8%).
- L'atur registrat dels estrangers decreix al Barcelonès Nord (-3,6%), a la comarca (-3%), a Catalunya (-2,9%), l'àmbit metropolità (-2,7%) i Espanya (-2,3%). Decreix a tots els municipis.
- Tot i que en conjunt l'atur al Barcelonès Nord decreix, pels següents col·lectius augmenta: persones que fa entre 6 i 12 mesos que són a l'atur i aturats sense ocupació anterior.
- Pels treballadors estrangers baixa per tots els col·lectius excepte les persones que fa entre 6 i 12 mesos que es van registrar a l'atur.

SITUACIÓ DE L'ATUR REGISTRAT A ABRIL DE 2016

	Període		Variació anual		Període		Variació mensual	
	Abril 2015	Abril 2016	Absoluta	Relativa	Març 2016	Abril 2016	Absoluta	Relativa
COMARCA	152.886	134.276	-18.610	-12,2%	138.041	134.276	-3.765	-2,7%
Barcelona	96.912	85.273	-11.639	-12,0%	87.760	85.273	-2.487	-2,8%
Hospitalet de Llobregat, l'	20.948	18.302	-2.646	-12,6%	18.831	18.302	-529	-2,8%
BARCELONÈS NORD	35.026	30.701	-4.325	-12,3%	31.450	30.701	-749	-2,4%
Badalona	19.742	17.233	-2.509	-12,7%	17.746	17.233	-513	-2,9%
Sant Adrià de Besòs	3.825	3.384	-441	-11,5%	3.406	3.384	-22	-0,6%
Santa Coloma de Gramenet	11.459	10.084	-1.375	-12,0%	10.298	10.084	-214	-2,1%
ESpanya	4.333.016	4.011.171	-321.845	-7,4%	4.094.770	4.011.171	-83.599	-2,0%
CATALUNYA	552.974	486.123	-66.851	-12,1%	499.991	486.123	-13.868	-2,8%
ÀMBIT METROPOLITÀ	372.069	325.744	-46.325	-12,5%	334.948	325.744	-9.204	-2,7%

DETALL DEL BARCELONÈS NORD

	Període		Variació anual		Període		Variació mensual	
	Abril 2015	Abril 2016	Absoluta	Relativa	Març 2016	Abril 2016	Absoluta	Relativa
Total	35.026	30.701	-4.325	-12,3%	31.450	30.701	-749	-2,4%
Homes	17.486	14.762	-2.724	-15,6%	15.250	14.762	-488	-3,2%
Dones	17.540	15.939	-1.601	-9,1%	16.200	15.939	-261	-1,6%
<25	2.751	2.357	-394	-14,3%	2.388	2.357	-31	-1,3%
>=25 a <45	15.417	12.687	-2.730	-17,7%	13.161	12.687	-474	-3,6%
>=45	16.858	15.657	-1.201	-7,1%	15.901	15.657	-244	-1,5%
Fins a 6 mesos	13.910	12.067	-1.843	-13,2%	12.755	12.067	-688	-5,4%
De 6 a 12 mesos	5.191	4.728	-463	-8,9%	4.562	4.728	166	3,6%
Més de 12 mesos	15.925	13.906	-2.019	-12,7%	14.133	13.906	-227	-1,6%
Agricultura	192	169	-23	-12,0%	180	169	-11	-6,1%
Indústria	4.398	3.690	-708	-16,1%	3.807	3.690	-117	-3,1%
Construcció	4.810	3.911	-899	-18,7%	4.048	3.911	-137	-3,4%
Serveis	22.632	20.359	-2.273	-10,0%	20.878	20.359	-519	-2,5%
Sense Ocupació Anterior	2.994	2.572	-422	-14,1%	2.537	2.572	35	1,4%
% Beneficiaris prestacions desocupació (mes anterior)	51,3%	50,4%	-1,0%	-1,9%	50,3%	50,4%	0,1%	0,1%

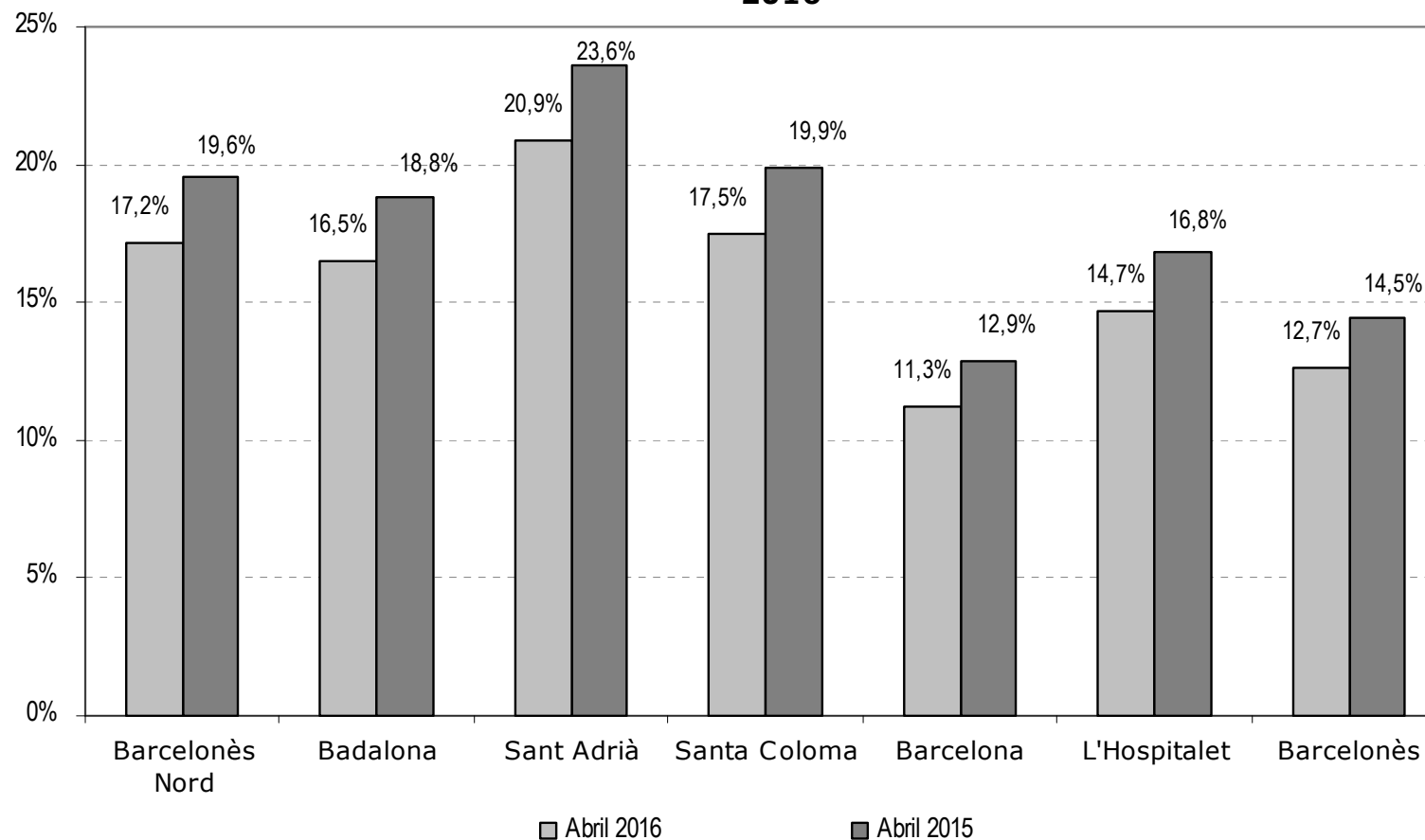
SITUACIÓ DE L'ATUR REGISTRAT DELS ESTRANGERS A ABRIL DE 2016

	Període		Variació anual		Període		Variació mensual	
	Abril 2015	Abril 2016	Absoluta	Relativa	Març 2016	Abril 2016	Absoluta	Relativa
COMARCA	28.068	24.444	-3.624	-12,9%	25.188	24.444	-744	-3,0%
Barcelona	17.249	15.305	-1.944	-11,3%	15.744	15.305	-439	-2,8%
Hospitalet de Llobregat, I'	4.737	3.899	-838	-17,7%	4.007	3.899	-108	-2,7%
BARCELONÈS NORD	6.082	5.240	-842	-13,8%	5.437	5.240	-197	-3,6%
Badalona	3.057	2.565	-492	-16,1%	2.681	2.565	-116	-4,3%
Sant Adrià de Besòs	360	347	-13	-3,6%	355	347	-8	-2,3%
Santa Coloma de Gramenet	2.665	2.328	-337	-12,6%	2.401	2.328	-73	-3,0%
ESPANYA	518.769	472.390	-46.379	-8,9%	483.391	472.390	-11.001	-2,3%
CATALUNYA	110.113	97.375	-12.738	-11,6%	100.303	97.375	-2.928	-2,9%
ÀMBIT METROPOLITÀ	62.256	54.771	-7.485	-12,0%	56.275	54.771	-1.504	-2,7%

DETALL DEL BARCELONÈS NORD

	Període		Variació anual		Període		Variació mensual	
	Abril 2015	Abril 2016	Absoluta	Relativa	Març 2016	Abril 2016	Absoluta	Relativa
Total	6.082	5.240	-842	-13,8%	5.437	5.240	-197	-3,6%
Homes	3.586	2.928	-658	-18,3%	3.054	2.928	-126	-4,1%
Dones	2.496	2.312	-184	-7,4%	2.383	2.312	-71	-3,0%
<25	383	353	-30	-7,8%	385	353	-32	-8,3%
>=25 a <45	3.647	3.012	-635	-17,4%	3.115	3.012	-103	-3,3%
>=45	2.052	1.875	-177	-8,6%	1.937	1.875	-62	-3,2%
Fins a 6 mesos	3.008	2.650	-358	-11,9%	2.841	2.650	-191	-6,7%
De 6 a 12 mesos	1.027	956	-71	-6,9%	907	956	49	5,4%
Més de 12 mesos	2.047	1.634	-413	-20,2%	1.689	1.634	-55	-3,3%
Agricultura	94	82	-12	-12,8%	97	82	-15	-15,5%
Indústria	394	346	-48	-12,2%	366	346	-20	-5,5%
Construcció	1.341	1.058	-283	-21,1%	1.097	1.058	-39	-3,6%
Serveis	3.317	2.942	-375	-11,3%	3.052	2.942	-110	-3,6%
Sense Ocupació Anterior	936	812	-124	-13,2%	825	812	-13	-1,6%

TAXA D'ATUR REGISTRAL, ABRIL 2015 - ABRIL 2016

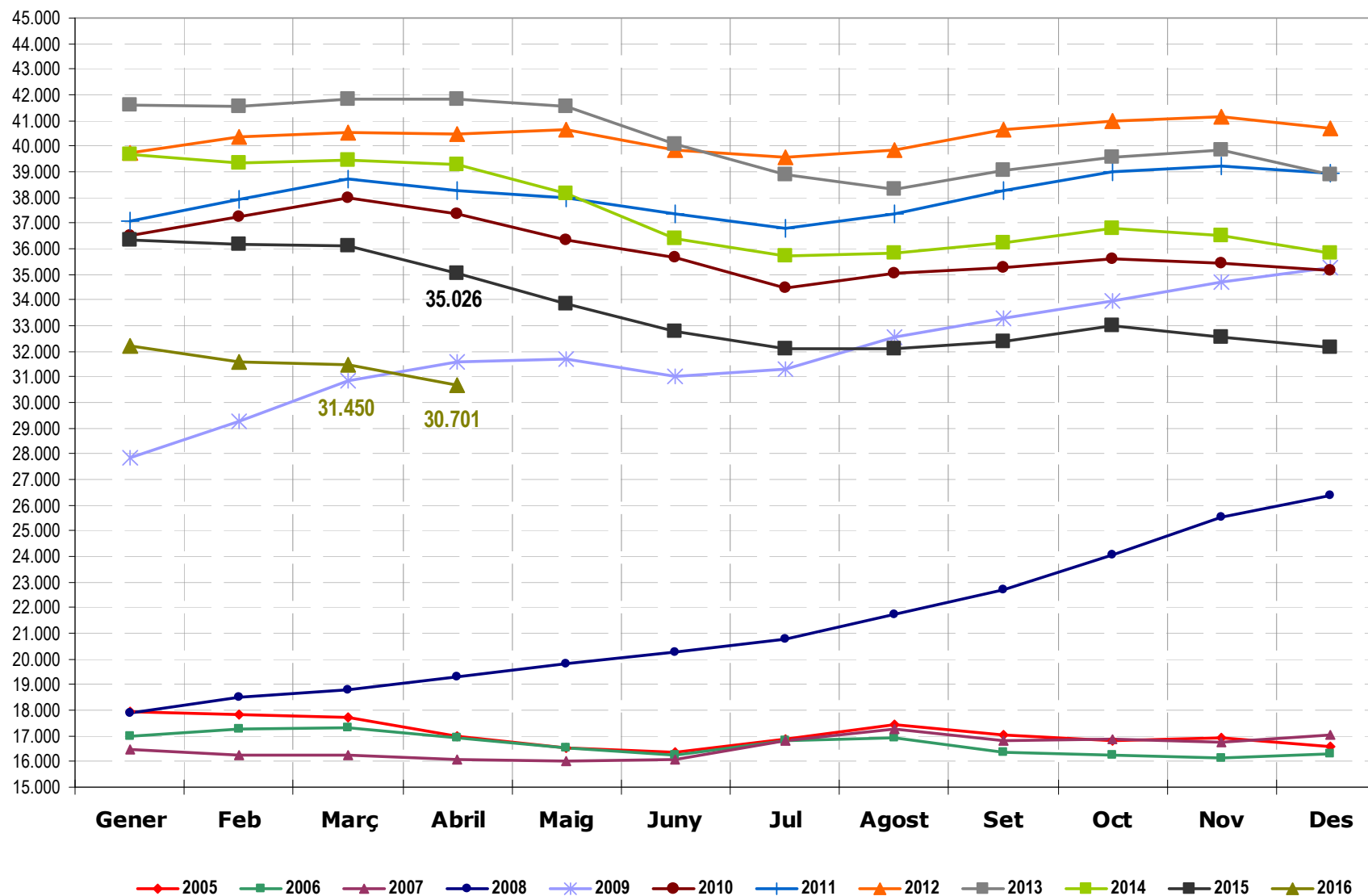


Nota: Taxa d'atur registral calculada segons la metodologia de l'Observatori d'Empresa i Ocupació (DEMO). Mesura la relació entre l'atur registrat i una aproximació a la població activa registrada, calculada com la suma de l'atur registrat i l'afiliació a la Seguretat Social de la població de 16 a 64 anys resident en el territori considerat. A la web de l'Observatori del Consell Comarcal del Barcelonès podeu consultar la nota metodològica completa:

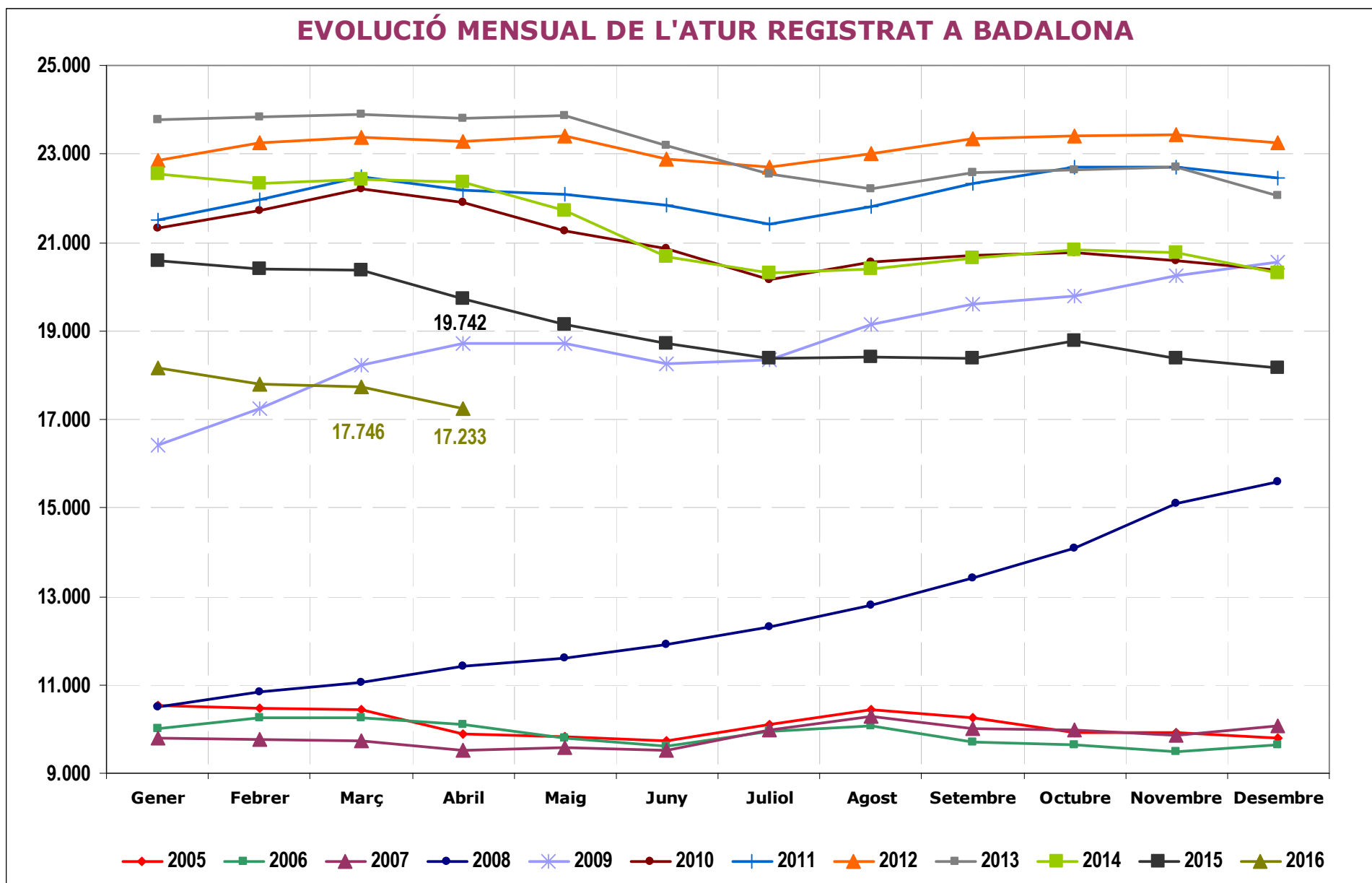
http://pacte.barcelones.cat/archivos/documentos/article_novataxa_2015_0_280715145118.pdf

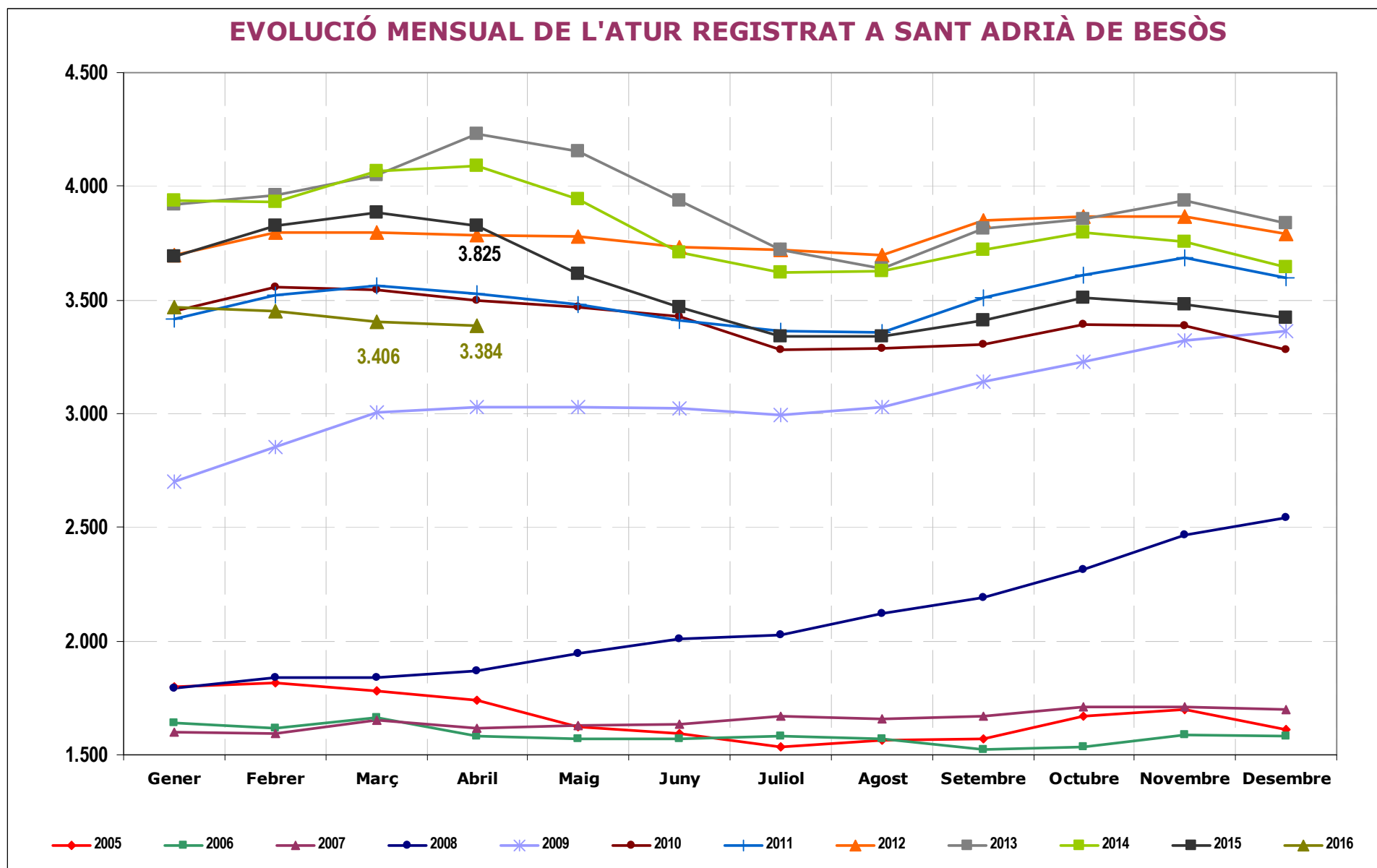
Font: elaboració pròpia a partir de dades de l'Observatori d'Empresa i Ocupació, Generalitat de Catalunya.

EVOLUCIÓ MENSUAL DE L'ATUR REGISTRAT AL BARCELONÈS NORD

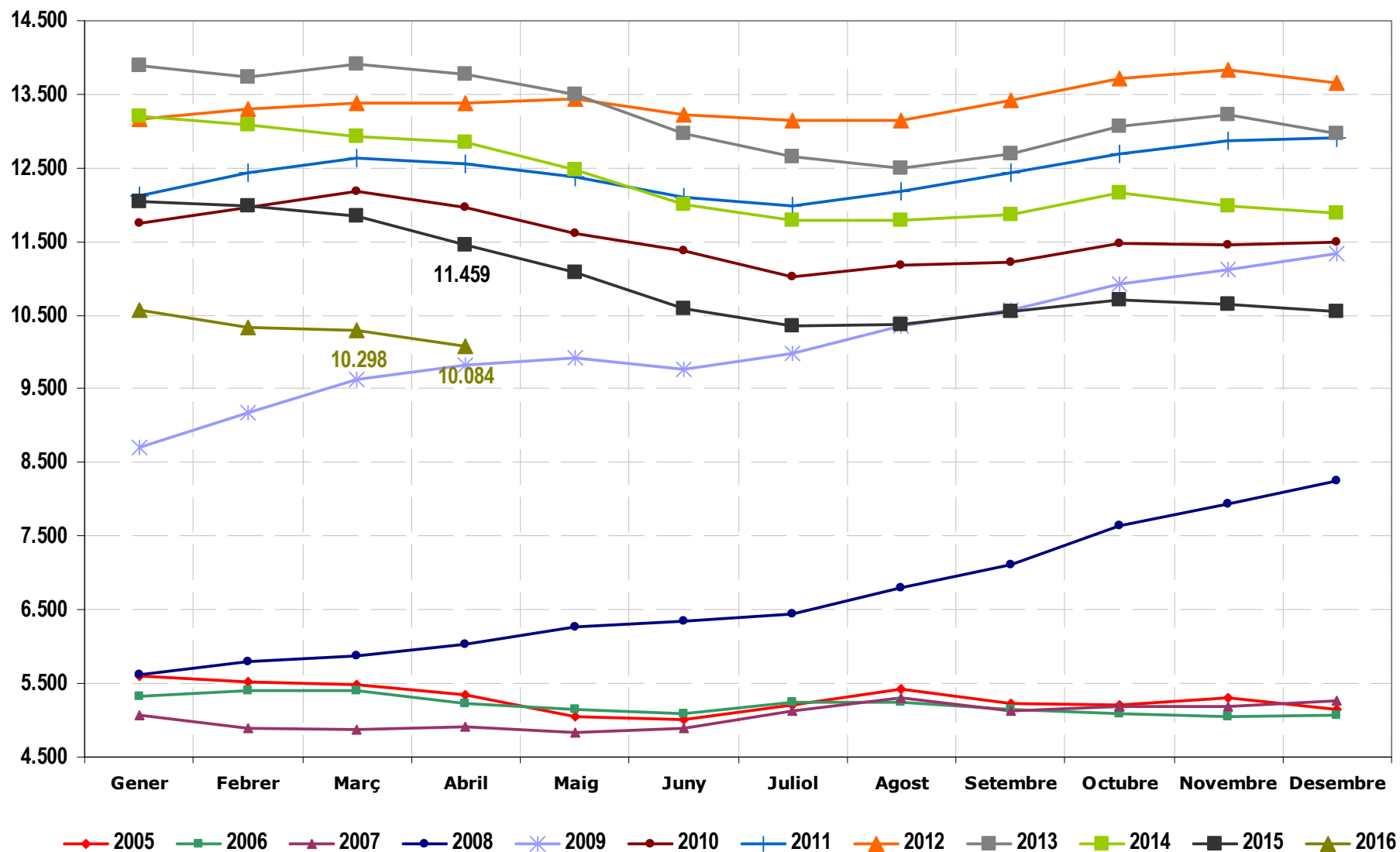


EVOLUCIÓ MENSUAL DE L'ATUR REGISTRAT A BADALONA

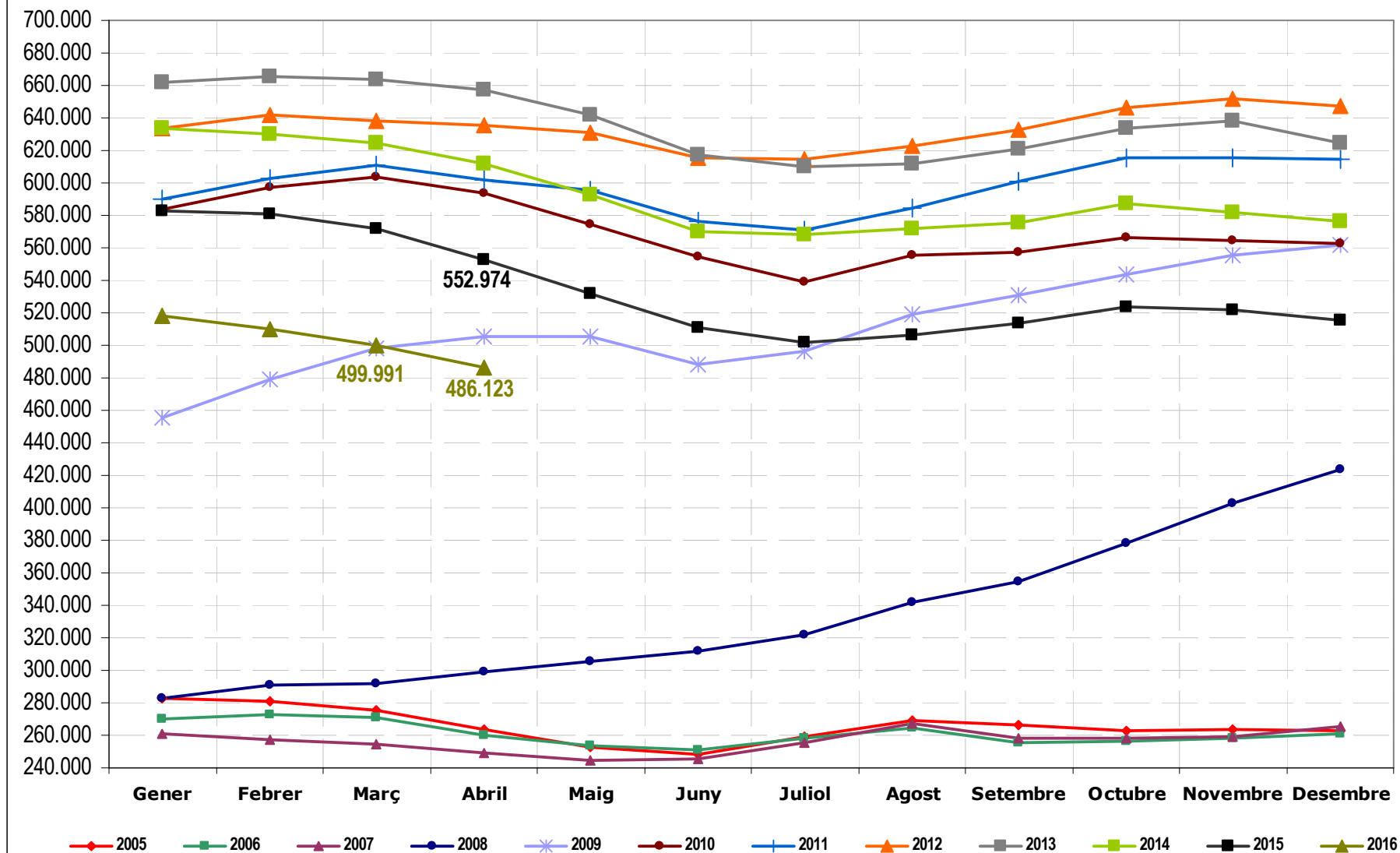




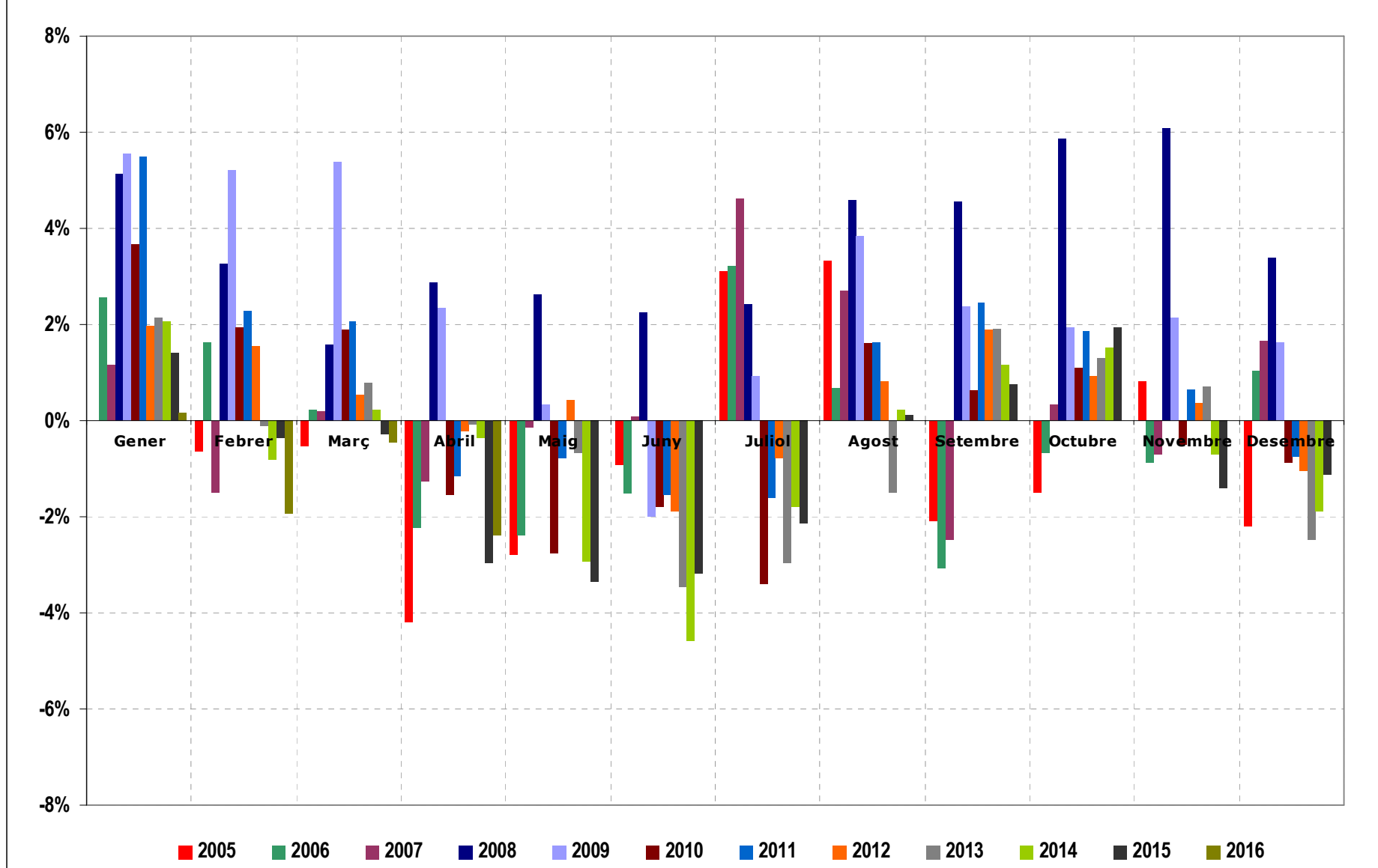
EVOLUCIÓ MENSUAL DE L'ATUR REGISTRAT A SANTA COLOMA DE GRAMENET

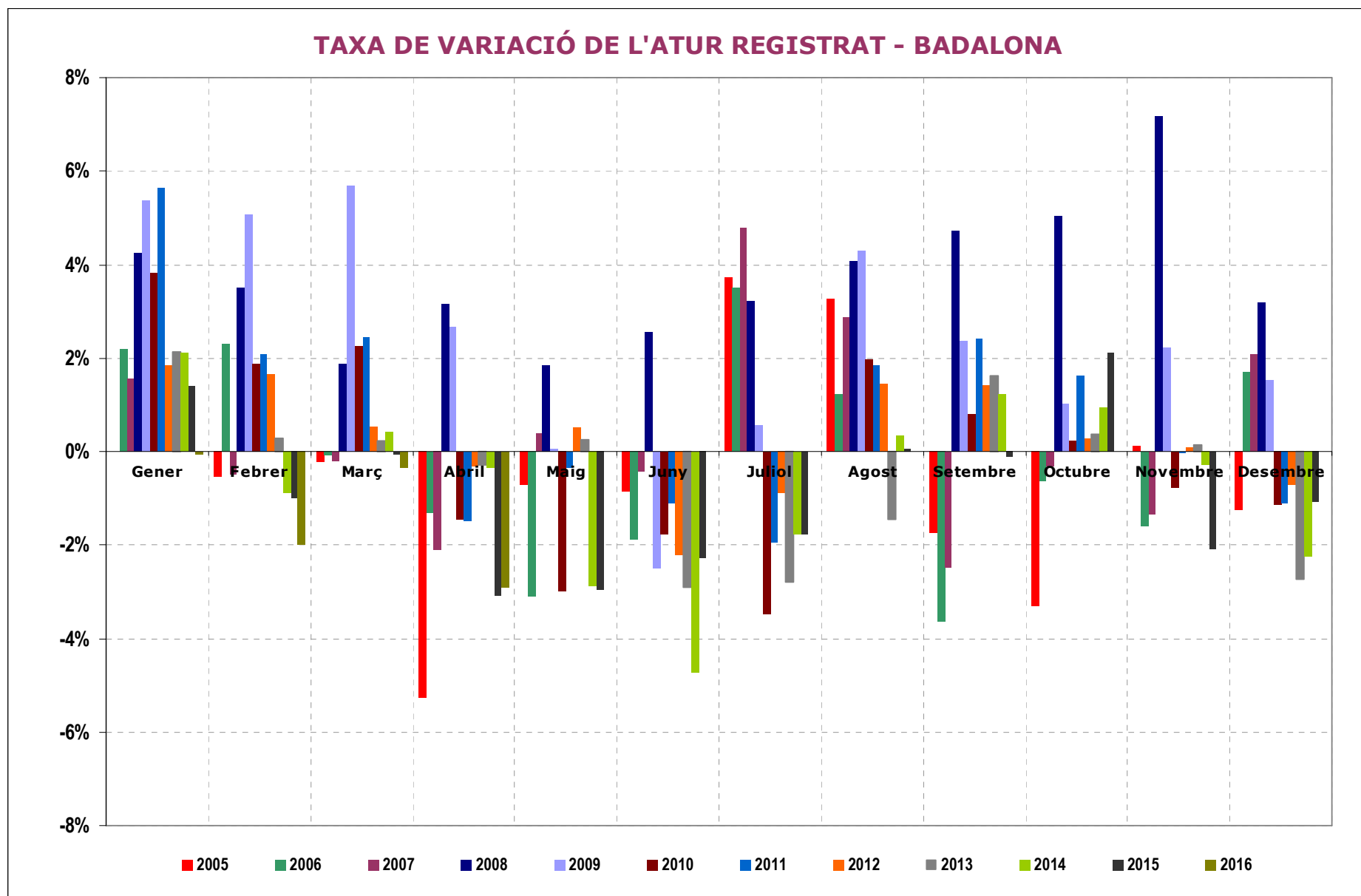


EVOLUCIÓ MENSUAL DE L'ATUR REGISTRAT A CATALUNYA

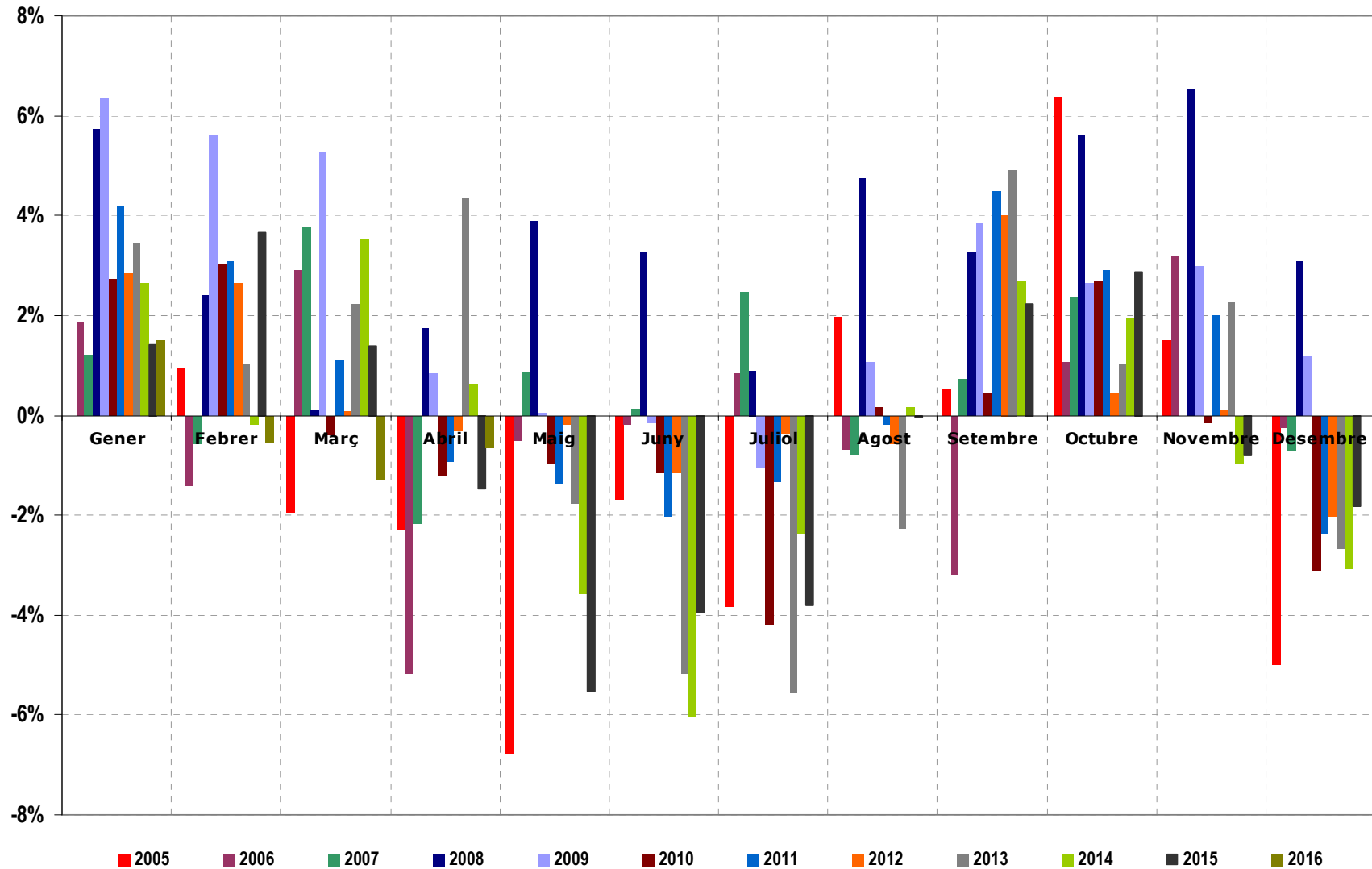


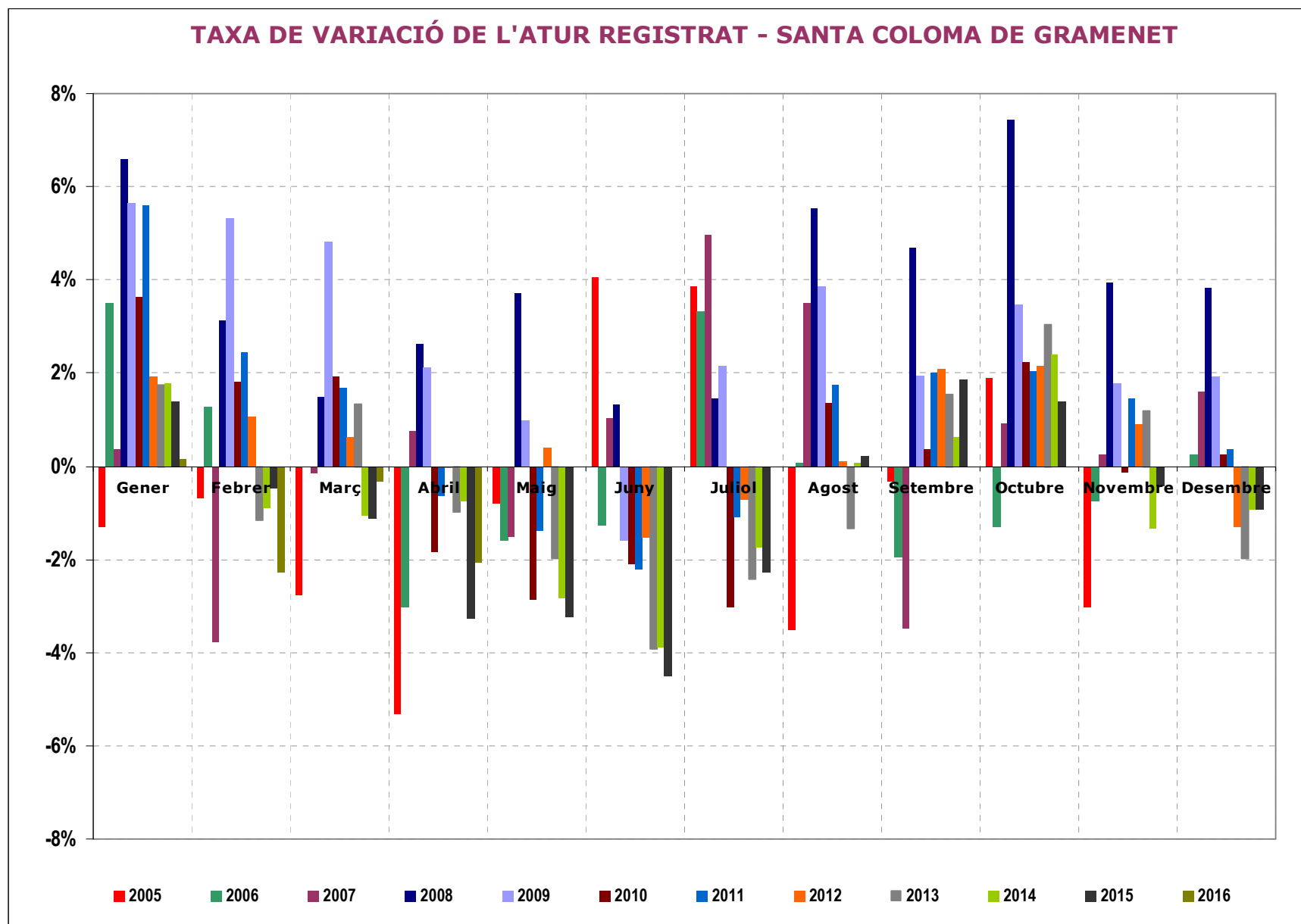
TAXA DE VARIACIÓ DE L'ATUR REGISTRAT AL BARCELONÈS NORD





TAXA DE VARIACIÓ DE L'ATUR REGISTRAT - SANT ADRIÀ DE BESÒS





TAXA DE VARIACIÓ DE L'ATUR REGISTRAT A CATALUNYA

