



CONSELL COMARCAL DEL
BARCELONÈS



PACTE PER L'OCUPACIÓ
I EL DESENVOLUPAMENT
DEL BARCELONÈS NORD



Diputació
Barcelona



EVOLUCIÓ MENSUAL DE L'ATUR REGISTRAT AL BARCELONÈS

Març de 2016

Observatori del Barcelonès Nord



Observatori d'Empresa i Ocupació



Generalitat de Catalunya
Departament d'Empresa
i Ocupació

Unió Europea
Fons social europeu
L'FSE inverteix en el teu futur



PRINCIPALS COMENTARIS – MARÇ DE 2016

INTRODUCCIÓ

Al Barcelonès hi ha 138.041 persones inscrites a l'atur, un -12,3% menys de les que hi havia ara fa un any. El 18,2% (25.188) són treballadors estrangers, que han registrat una davallada interanual del -12,9%.

Als municipis del Barcelonès Nord hi resideixen el 22,8% dels aturats de la comarca, 31.450 persones. El 51,5% són dones. Per edats el grup majoritari el formen 15.901 persones de més de 45 anys, més de la meitat dels aturats (50,6%). Tot seguit hi ha les persones d'entre 25 i 45 anys (41,8%) i finalment les menors de 25, que són el 7,6% restant.

Els treballadors estrangers del Barcelonès Nord són un 17,2% del total (5.437). els homes són majoria (56,2%), per edats els d'entre 25 i 45 anys (57,3%), seguit dels de més de 45 (35,6%), mentre que els menors de 25 són el 7,1%.

Per durada de l'atur, 14.133 aturats del Barcelonès Nord (el 44,9%) fa més de 12 mesos que no tenen feina. El grup que segueix és el de les persones que fa menys de 6 mesos que no en tenen (el 40,6%), i finalment el grup de les que fa entre 6 i 12 mesos que estan registrades a l'atur, que són el 14,5% restant.

El gruix dels treballadors estrangers fa menys de 6 mesos que no tenen feina (52,3%), els que fa més de 12 mesos que no en tenen són el 31,1%, i els que fa entre 6 i 12 mesos que són a l'atur són el 16,7% restant.

Per sectors d'activitat econòmica, la majoria dels aturats, el 66,4%, procedeixen dels serveis. Els procedents de la construcció representen el 12,9%, els de la indústria el 12,1% i els que no han tingut cap ocupació anterior el 8,1%. Els procedents de l'agricultura tenen poc pes (0,6%).

La majoria d'aturats estrangers també han treballat als serveis (56,1%), seguits de a la construcció (20,2%), el col·lectiu sense ocupació anterior (15,2%), els treballadors de la indústria (6,7%) i els de l'agricultura (1,8%).

La taxa d'atur registral de tots els municipis de la comarca és sensiblement inferior a la que hi havia ara fa un any. (Gràfica pàgina 4).

La ràtio de beneficiaris de prestacions augmenta respecte de l'any passat, però queda per sota de la del mes de febrer.

EVOLUCIÓ INTERANUAL DE L'ATUR REGISTRAT

- Es manté la disminució interanual de l'atur registrat a tot arreu. A les pàgines de la 5 a la 9 hi ha les gràfiques amb les sèries mensuals des de l'any 2005.
- Les disminucions són semblants, per sobre del -12%. La més elevada és al Barcelonès Nord (-12,9%), Catalunya (-12,5%), l'Àmbit Metropolità (-12,4%), i el Barcelonès (-12,3%). A Espanya baixa una mica menys (-8%).

- Pels municipis del Barcelonès Nord el decrement més elevat és a Santa Coloma (-13,1%), tot seguit a Badalona (-12,9%), i finalment a Sant Adrià (-12,3%). A Barcelona decreix un -12% i a l'Hospitalet un -12,6%.
- Pel que fa a l'atur dels estrangers, la reducció més significativa és al Barcelonès Nord (-13%), el Barcelonès (-12,9%), Catalunya (-12,2%), l'Àmbit Metropolità (-12,1%) i Espanya (-10,2%).
- Pels estrangers del Barcelonès Nord el decrement més elevat és a Badalona (-14,8%), tot seguit a Santa Coloma (-12,4%), i finalment a Sant Adrià, que recula un -1,9%. A la resta de la comarca, a Barcelona decreix un -11,5% i a l'Hospitalet força més, un -17,8%.
- L'atur decreix a tots els col·lectius del Barcelonès Nord. Les evolucions més favorables, amb decreixements per sobre de la mitjana (-12,9%) són: homes, menors de 25 anys, d'entre 25 i 45, aturats de menys de 6 mesos de durada i de més de 12 i treballadors de la indústria, la construcció i sense ocupació anterior.
- Pels estrangers també es redueix l'atur registrat a tots els col·lectius. La trajectòria més favorable, amb decrements per sobre de la mitjana (-13%), és per a: homes, treballadors d'entre 25 i 45 anys, de més de 12 mesos de durada de la inscripció a l'atur, i que han treballat a la construcció i sense ocupació anterior.

EVOLUCIÓ MENSUAL DE L'ATUR REGISTRAT

- L'atur registrat disminueix a tots els àmbits.
- Els decrements més destacats són a Catalunya (-2%), Espanya (-1,4%), l'Àmbit Metropolità (-1%), i la comarca del Barcelonès i el Barcelonès Nord (-0,4%).
- Als municipis del Barcelonès Nord el descens més alt és a Sant Adrià (-1,3%), i llavors a Badalona i a Santa Coloma (-0,3%). A la resta de la comarca també cau: a Barcelona (-0,4%) i a l'Hospitalet (-0,5%).
- L'atur registrat dels estrangers decreix a Catalunya (-1,9%), Espanya (-1,6%) i l'àmbit metropolità (-0,3%). Creix a la comarca (0,4%) i al Barcelonès Nord (0,5%), i a tots els municipis excepte l'Hospitalet (-0,5%).
- Tot i que en conjunt l'atur al Barcelonès Nord decreix, pels següents col·lectius augmenta: menors de 25 anys i persones que fa entre 6 i 12 mesos que són a l'atur. Per les dones no varia.
- Pels treballadors estrangers, que en conjunt l'atur augmenta, baixa pels treballadors d'entre 25 i 45 anys, els treballadors que fa menys de 6 mesos que es van registrar a l'atur i els procedents de l'agricultura i les persones sense ocupació anterior.

SITUACIÓ DE L'ATUR REGISTRAT A MARÇ DE 2016

	Període		Variació anual		Període		Variació mensual	
	Març 2015	Març 2016	Absoluta	Relativa	Febrer 2016	Març 2016	Absoluta	Relativa
COMARCA	157.419	138.041	-19.378	-12,3%	138.603	138.041	-562	-0,4%
Barcelona	99.768	87.760	-12.008	-12,0%	88.091	87.760	-331	-0,4%
Hospitalet de Llobregat, l'	21.554	18.831	-2.723	-12,6%	18.921	18.831	-90	-0,5%
BARCELONÈS NORD	36.097	31.450	-4.647	-12,9%	31.591	31.450	-141	-0,4%
Badalona	20.369	17.746	-2.623	-12,9%	17.806	17.746	-60	-0,3%
Sant Adrià de Besòs	3.882	3.406	-476	-12,3%	3.451	3.406	-45	-1,3%
Santa Coloma de Gramenet	11.846	10.298	-1.548	-13,1%	10.334	10.298	-36	-0,3%
ESPANYA	4.451.939	4.094.770	-357.169	-8,0%	4.152.986	4.094.770	-58.216	-1,4%
CATALUNYA	571.655	499.991	-71.664	-12,5%	510.237	499.991	-10.246	-2,0%
ÀMBIT METROPOLITÀ	382.550	334.948	-47.602	-12,4%	338.270	334.948	-3.322	-1,0%

DETALL DEL BARCELONÈS NORD

	Període		Variació anual		Període		Variació mensual	
	Març 2015	Març 2016	Absoluta	Relativa	Febrer 2016	Març 2016	Absoluta	Relativa
Total	36.097	31.450	-4.647	-12,9%	31.591	31.450	-141	-0,4%
Homes	18.117	15.250	-2.867	-15,8%	15.391	15.250	-141	-0,9%
Dones	17.980	16.200	-1.780	-9,9%	16.200	16.200	0	0,0%
<25	2.851	2.388	-463	-16,2%	2.365	2.388	23	1,0%
>=25 a <45	16.155	13.161	-2.994	-18,5%	13.254	13.161	-93	-0,7%
>=45	17.091	15.901	-1.190	-7,0%	15.972	15.901	-71	-0,4%
Fins a 6 mesos	14.966	12.755	-2.211	-14,8%	13.175	12.755	-420	-3,2%
De 6 a 12 mesos	4.890	4.562	-328	-6,7%	4.213	4.562	349	8,3%
Més de 12 mesos	16.241	14.133	-2.108	-13,0%	14.203	14.133	-70	-0,5%
Agricultura	204	180	-24	-11,8%	181	180	-1	-0,6%
Indústria	4.549	3.807	-742	-16,3%	3.851	3.807	-44	-1,1%
Construcció	4.961	4.048	-913	-18,4%	4.062	4.048	-14	-0,3%
Serveis	23.346	20.878	-2.468	-10,6%	20.944	20.878	-66	-0,3%
Sense Ocupació Anterior	3.037	2.537	-500	-16,5%	2.553	2.537	-16	-0,6%
% Beneficiaris prestacions desocupació (mes anterior)	49,8%	57,1%	7,4%	14,8%	51,3%	50,3%	-1,0%	-2,0%

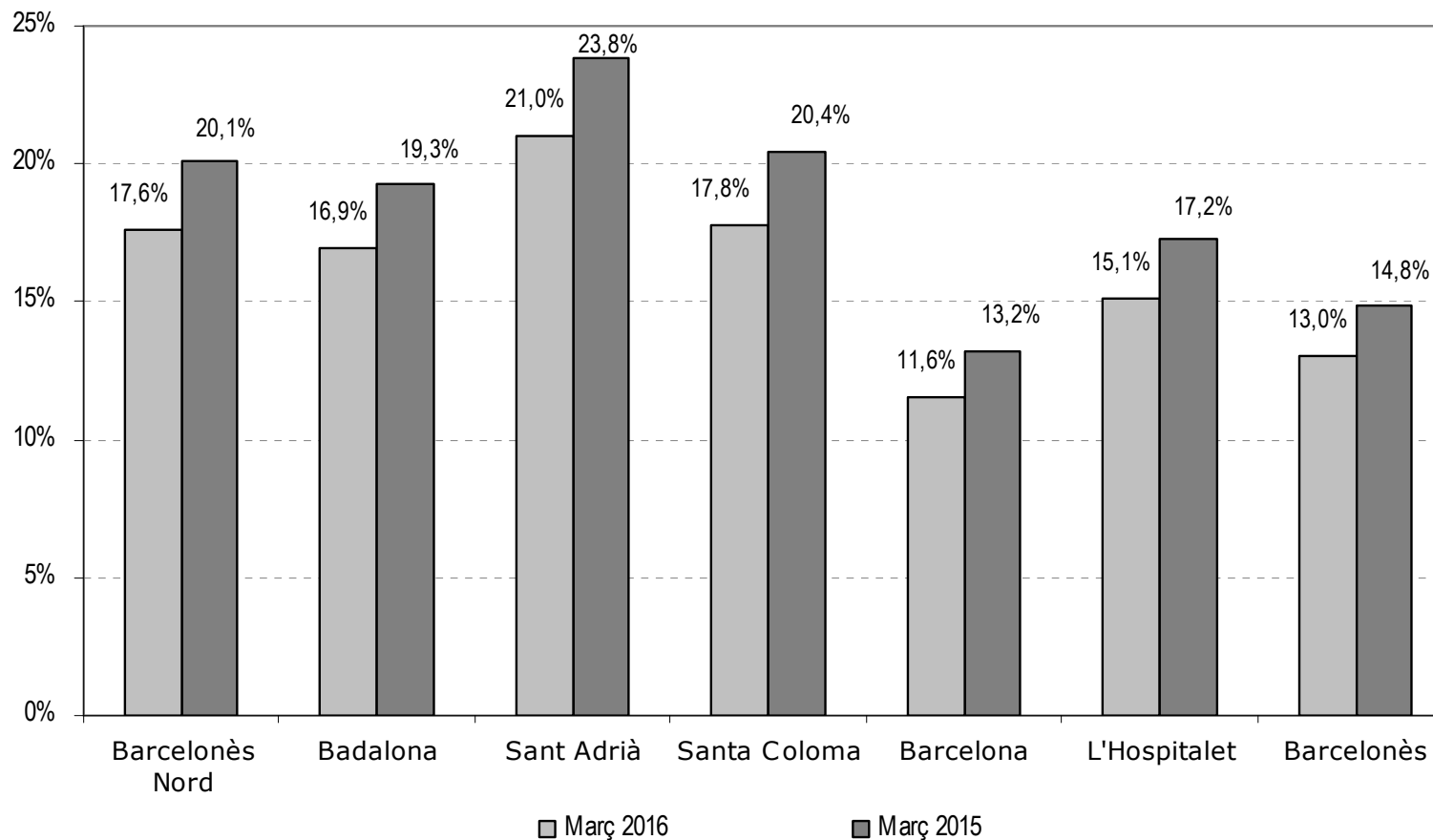
SITUACIÓ DE L'ATUR REGISTRAT DELS ESTRANGERS A MARÇ DE 2016

	Període		Variació anual		Període		Variació mensual	
	Març 2015	Març 2016	Absoluta	Relativa	Febrer 2016	Març 2016	Absoluta	Relativa
COMARCA	28.911	25.188	-3.723	-12,9%	25.091	25.188	97	0,4%
Barcelona	17.786	15.744	-2.042	-11,5%	15.656	15.744	88	0,6%
Hospitalet de Llobregat, l'	4.876	4.007	-869	-17,8%	4.026	4.007	-19	-0,5%
BARCELONÈS NORD	6.249	5.437	-812	-13,0%	5.409	5.437	28	0,5%
Badalona	3.147	2.681	-466	-14,8%	2.670	2.681	11	0,4%
Sant Adrià de Besòs	362	355	-7	-1,9%	351	355	4	1,1%
Santa Coloma de Gramenet	2.740	2.401	-339	-12,4%	2.388	2.401	13	0,5%
ESPANYA	538.304	483.391	-54.913	-10,2%	491.290	483.391	-7.899	-1,6%
CATALUNYA	114.208	100.303	-13.905	-12,2%	102.228	100.303	-1.925	-1,9%
ÀMBIT METROPOLITÀ	64.017	56.275	-7.742	-12,1%	56.472	56.275	-197	-0,3%

DETALL DEL BARCELONÈS NORD

	Període		Variació anual		Període		Variació mensual	
	Març 2015	Març 2016	Absoluta	Relativa	Febrer 2016	Març 2016	Absoluta	Relativa
Total	6.249	5.437	-812	-13,0%	5.409	5.437	28	0,5%
Homes	3.687	3.054	-633	-17,2%	3.044	3.054	10	0,3%
Dones	2.562	2.383	-179	-7,0%	2.365	2.383	18	0,8%
<25	413	385	-28	-6,8%	371	385	14	3,8%
>=25 a <45	3.790	3.115	-675	-17,8%	3.129	3.115	-14	-0,4%
>=45	2.046	1.937	-109	-5,3%	1.909	1.937	28	1,5%
Fins a 6 mesos	3.204	2.841	-363	-11,3%	2.905	2.841	-64	-2,2%
De 6 a 12 mesos	947	907	-40	-4,2%	815	907	92	11,3%
Més de 12 mesos	2.098	1.689	-409	-19,5%	1.689	1.689	0	0,0%
Agricultura	112	97	-15	-13,4%	98	97	-1	-1,0%
Indústria	402	366	-36	-9,0%	361	366	5	1,4%
Construcció	1.354	1.097	-257	-19,0%	1.069	1.097	28	2,6%
Serveis	3.411	3.052	-359	-10,5%	3.049	3.052	3	0,1%
Sense Ocupació Anterior	970	825	-145	-14,9%	832	825	-7	-0,8%

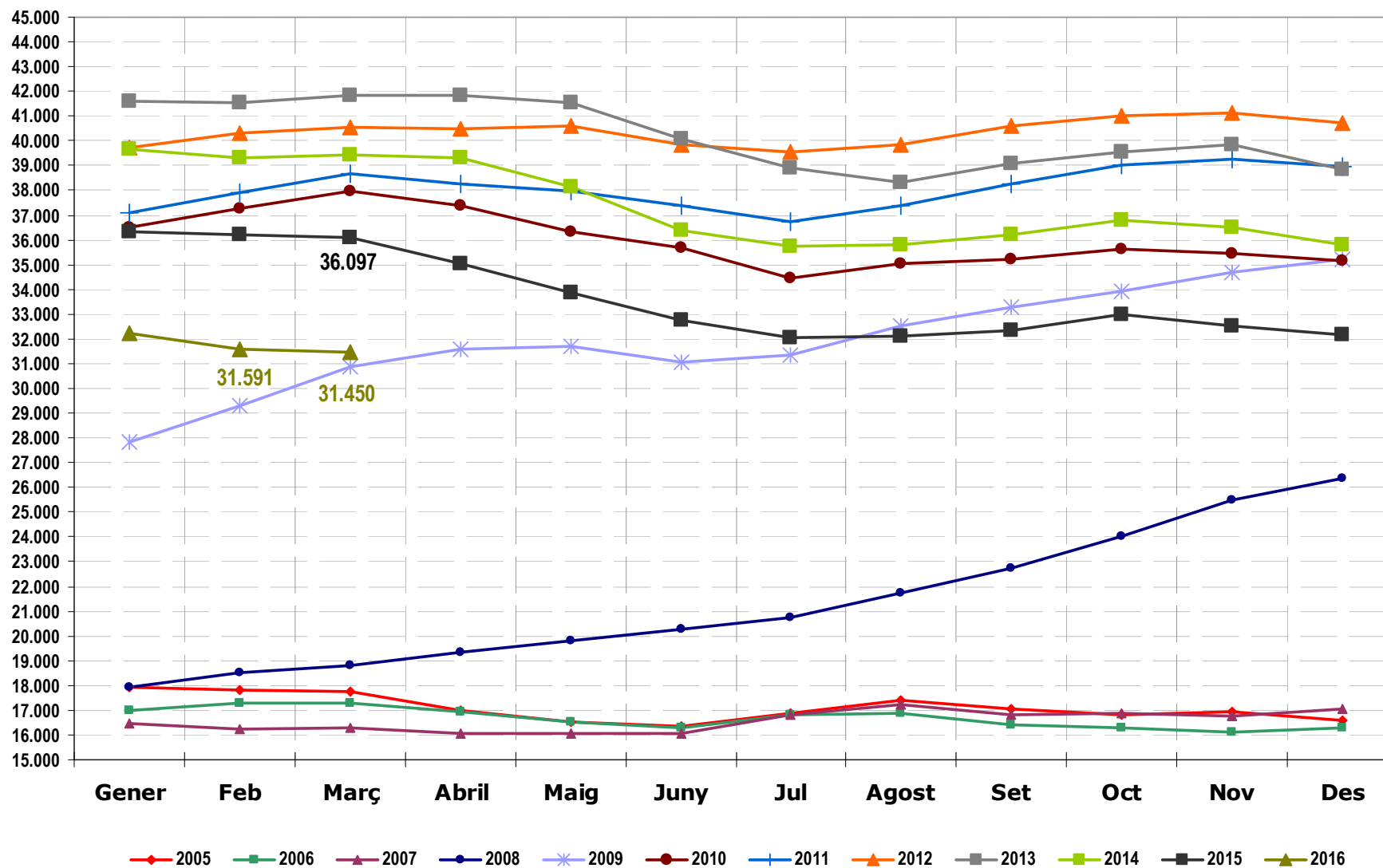
TAXA D'ATUR REGISTRAL, MARÇ 2015 - MARÇ 2016



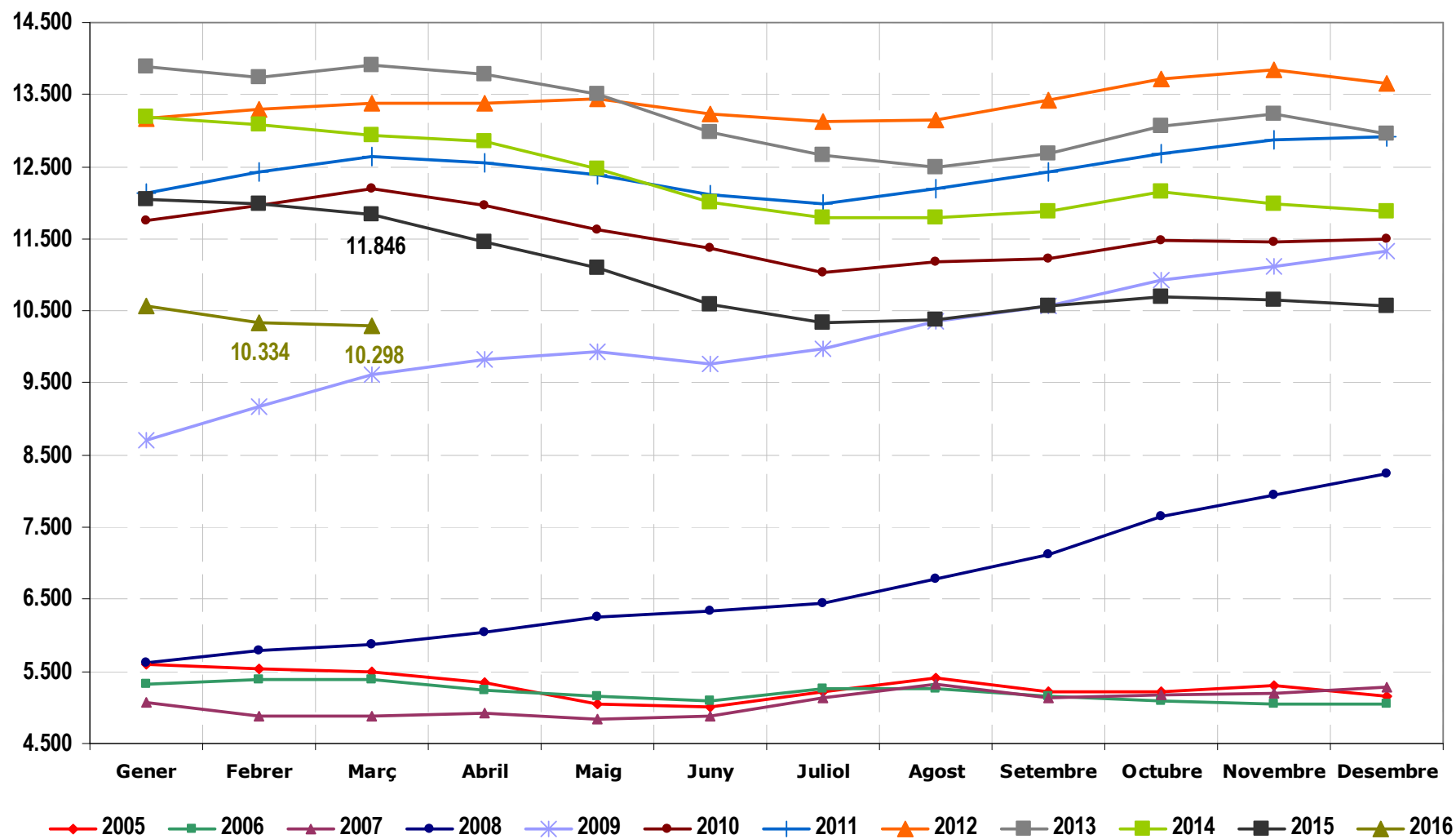
Nota: Taxa d'atur registral calculada segons la metodologia de l'Observatori d'Empresa i Ocupació (DEMO). Mesura la relació entre l'atur registrat i una aproximació a la població activa registrada, calculada com la suma de l'atur registrat i l'afiliació a la Seguretat Social de la població de 16 a 64 anys resident en el territori considerat. A la web de l'Observatori del Consell Comarcal del Barcelonès podeu consultar la nota metodològica completa:

http://pacte.barcelones.cat/archivos/documentos/article_novataxa_2015_0_280715145118.pdf

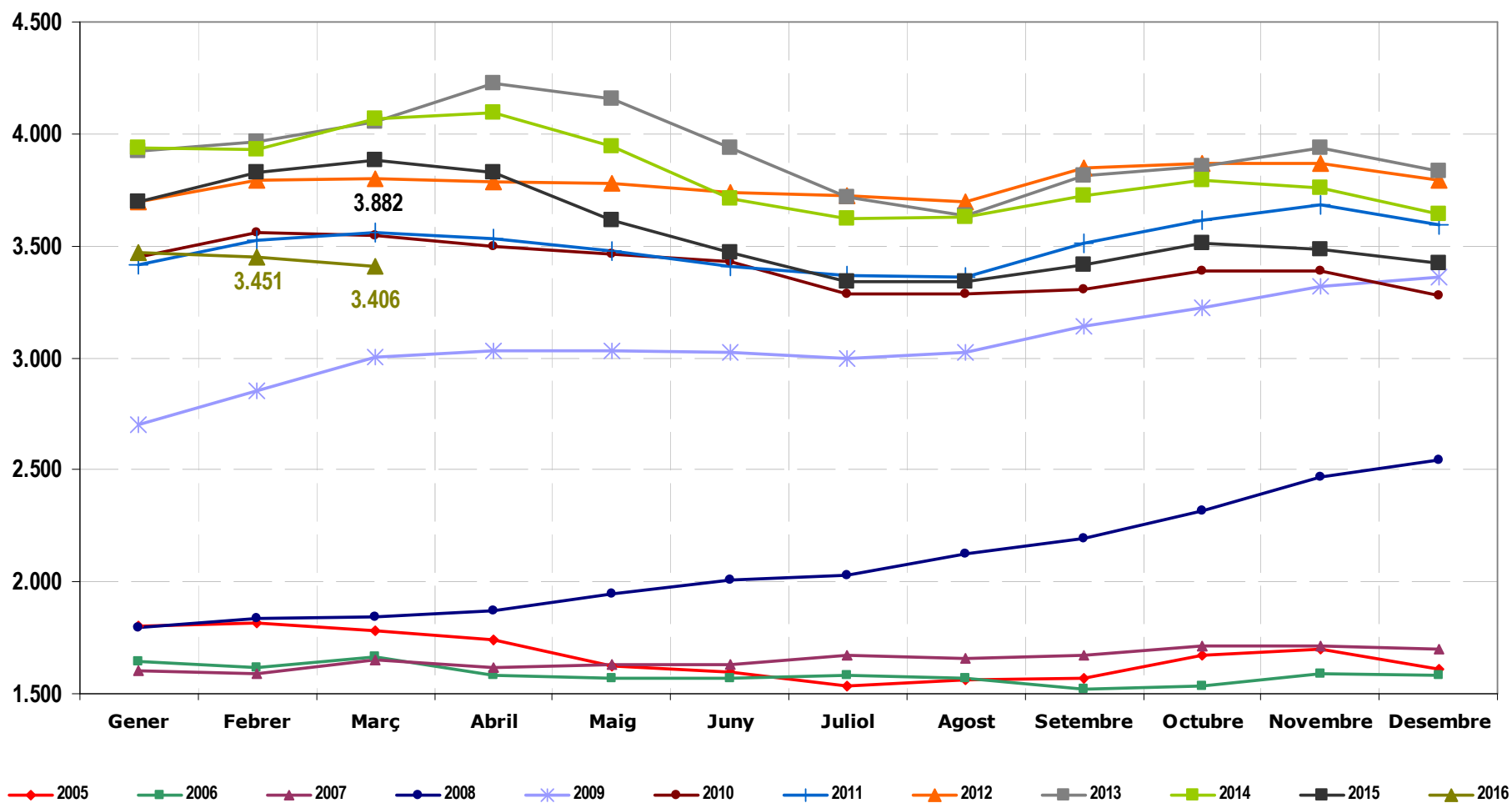
EVOLUCIÓ MENSUAL DE L'ATUR REGISTRAT AL BARCELONÈS NORD



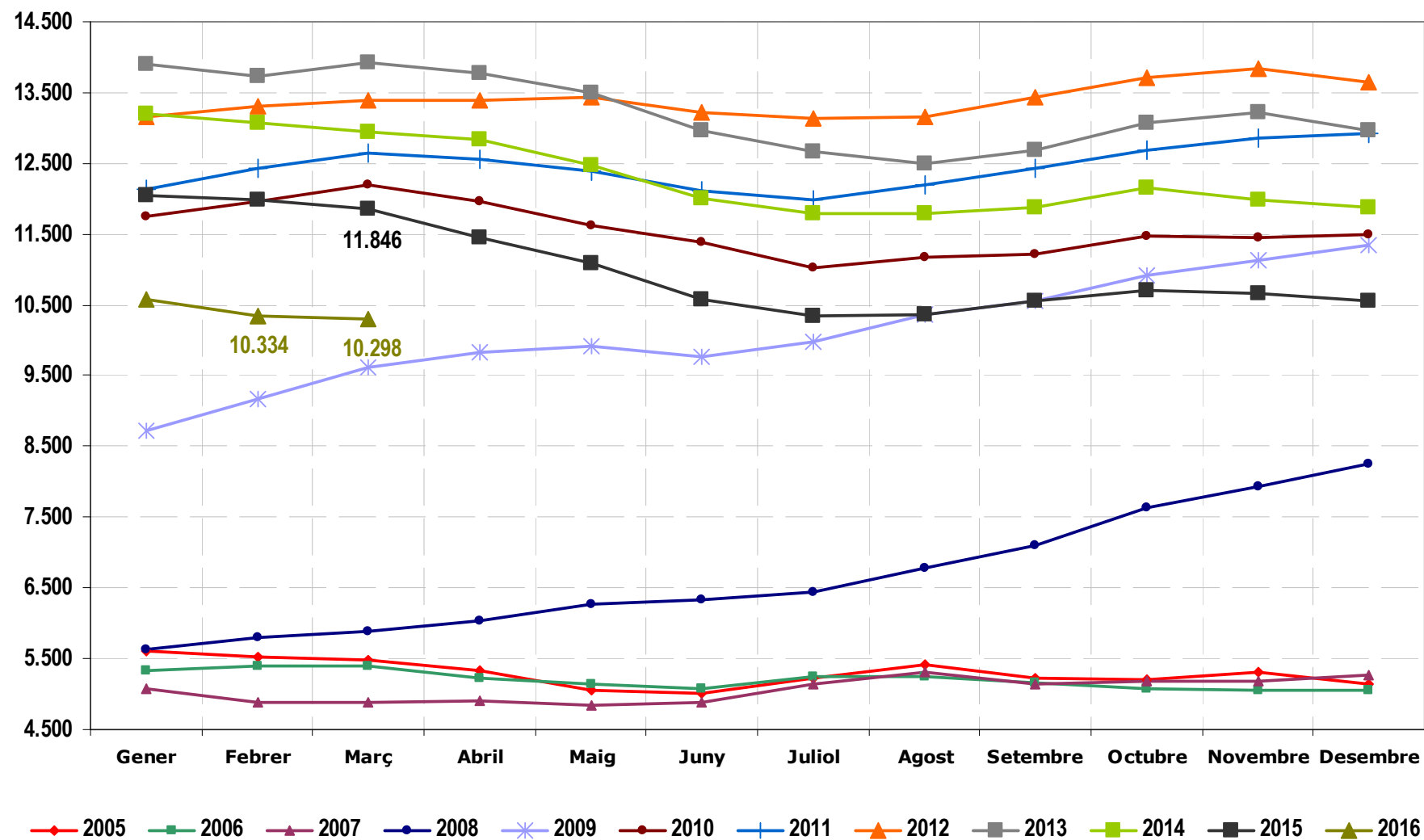
EVOLUCIÓ MENSUAL DE L'ATUR REGISTRAT A SANTA COLOMA DE GRAMENET



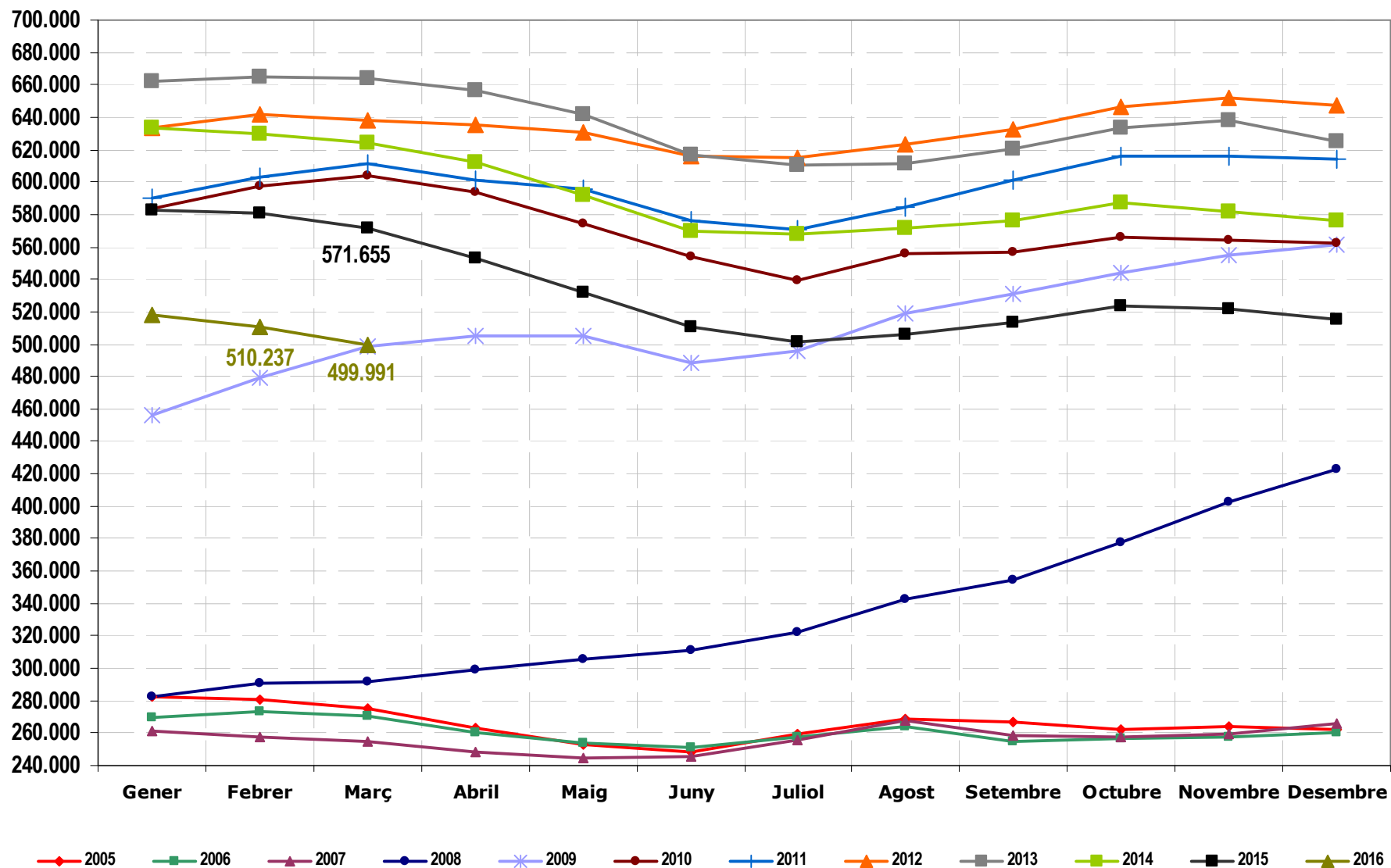
EVOLUCIÓ MENSUAL DE L'ATUR REGISTRAT A SANT ADRIÀ DE BESÒS



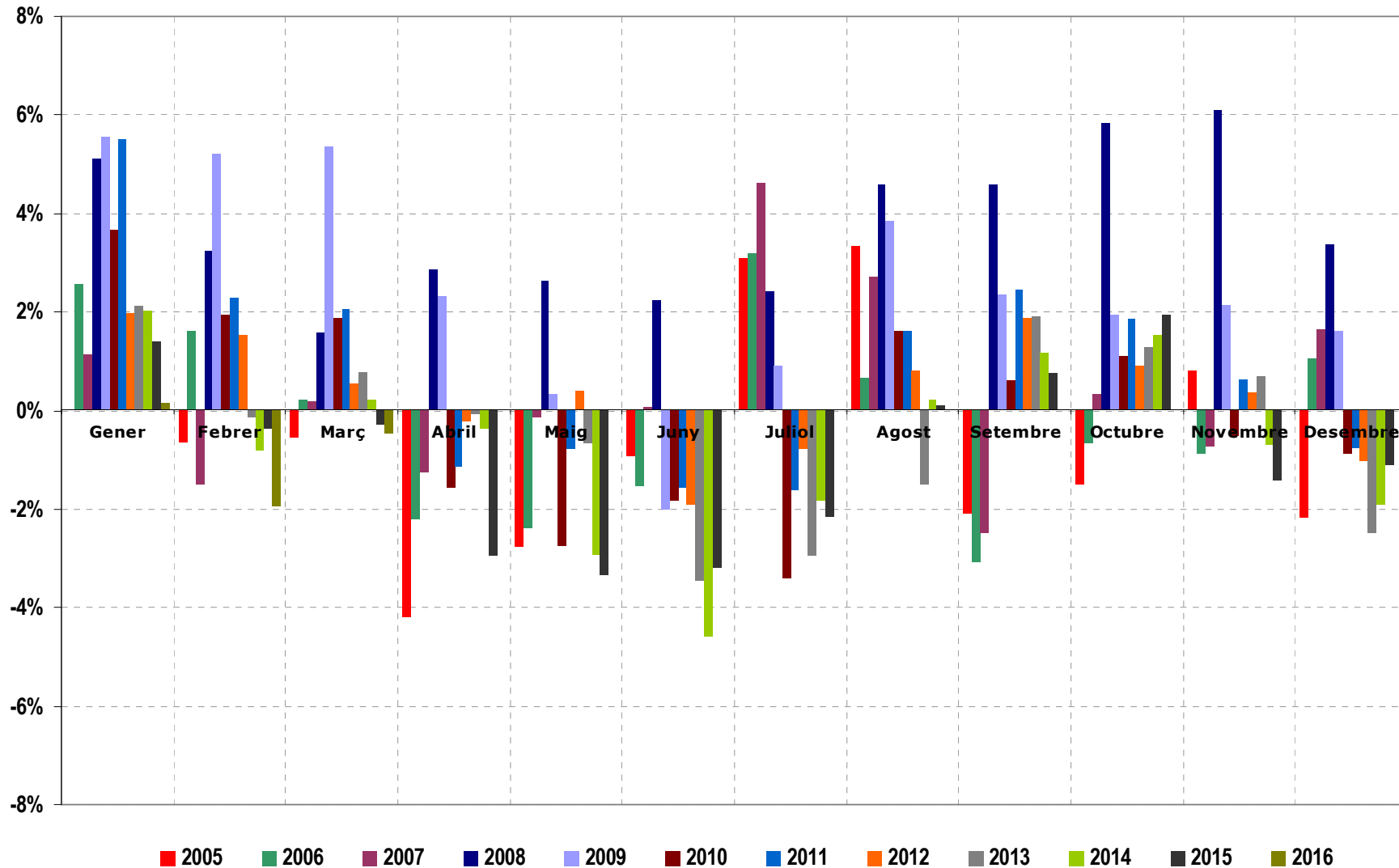
EVOLUCIÓ MENSUAL DE L'ATUR REGISTRAT A SANTA COLOMA DE GRAMENET



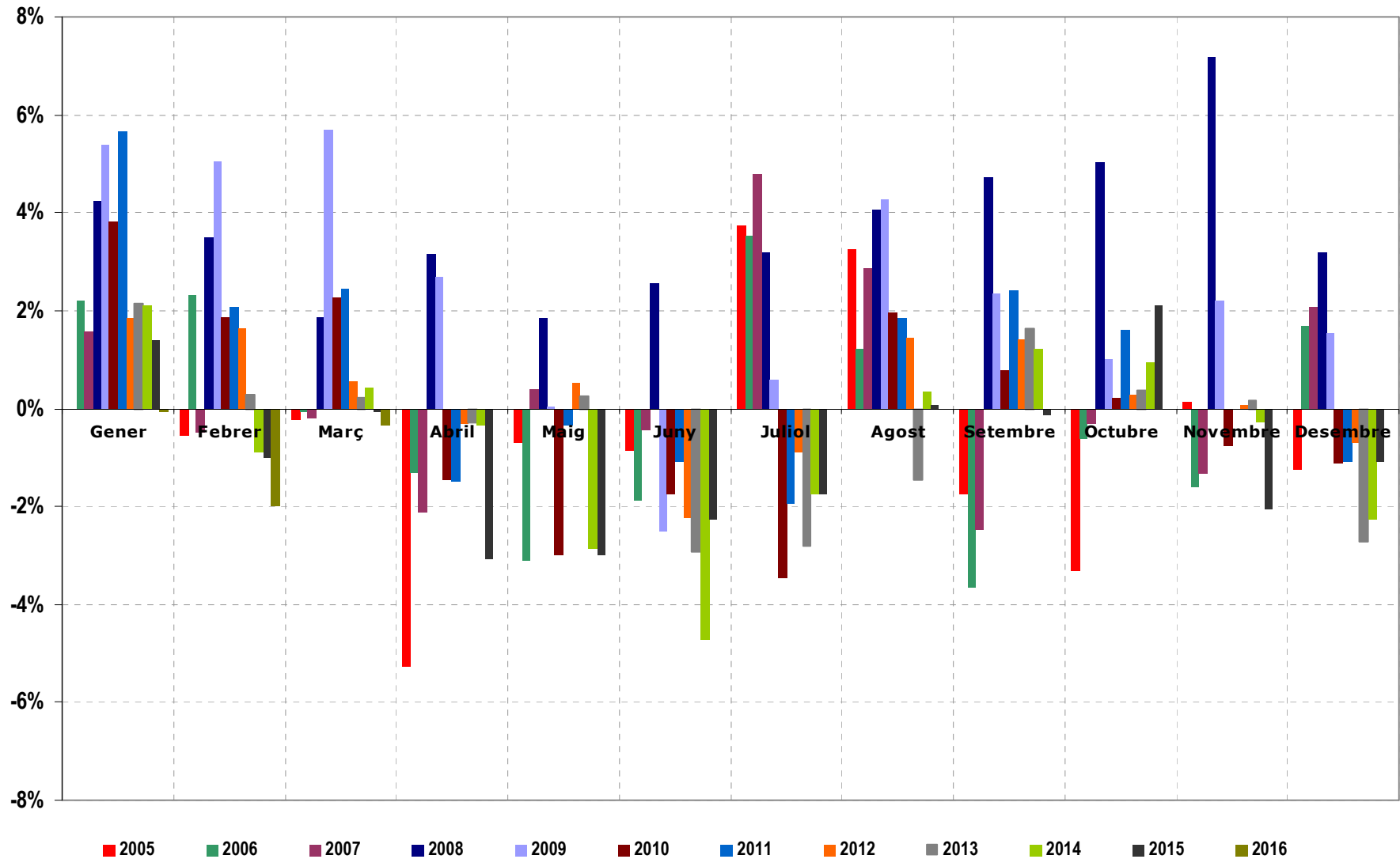
EVOLUCIÓ MENSUAL DE L'ATUR REGISTRAT A CATALUNYA



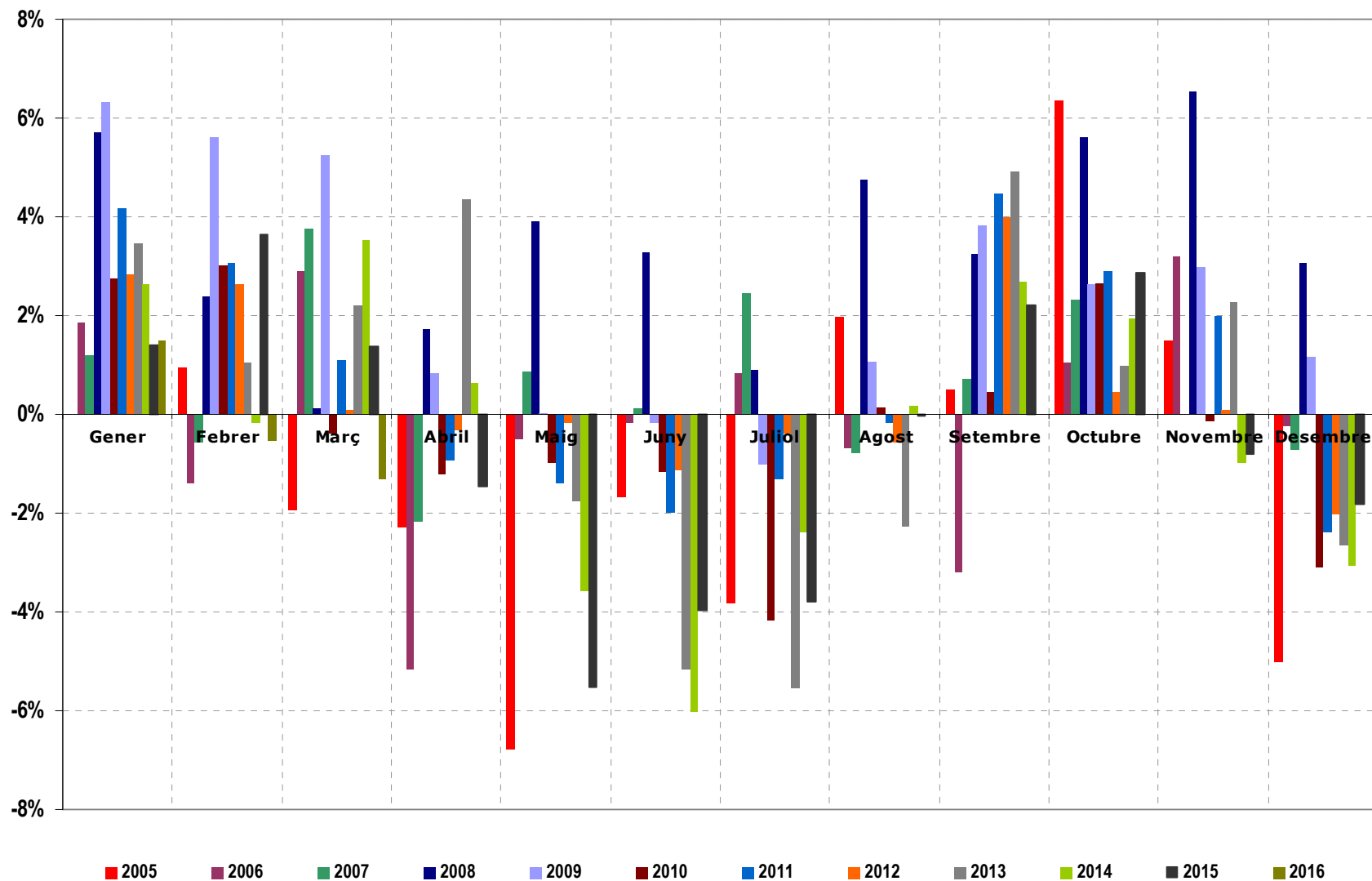
TAXA DE VARIACIÓ DE L'ATUR REGISTRAT AL BARCELONÈS NORD



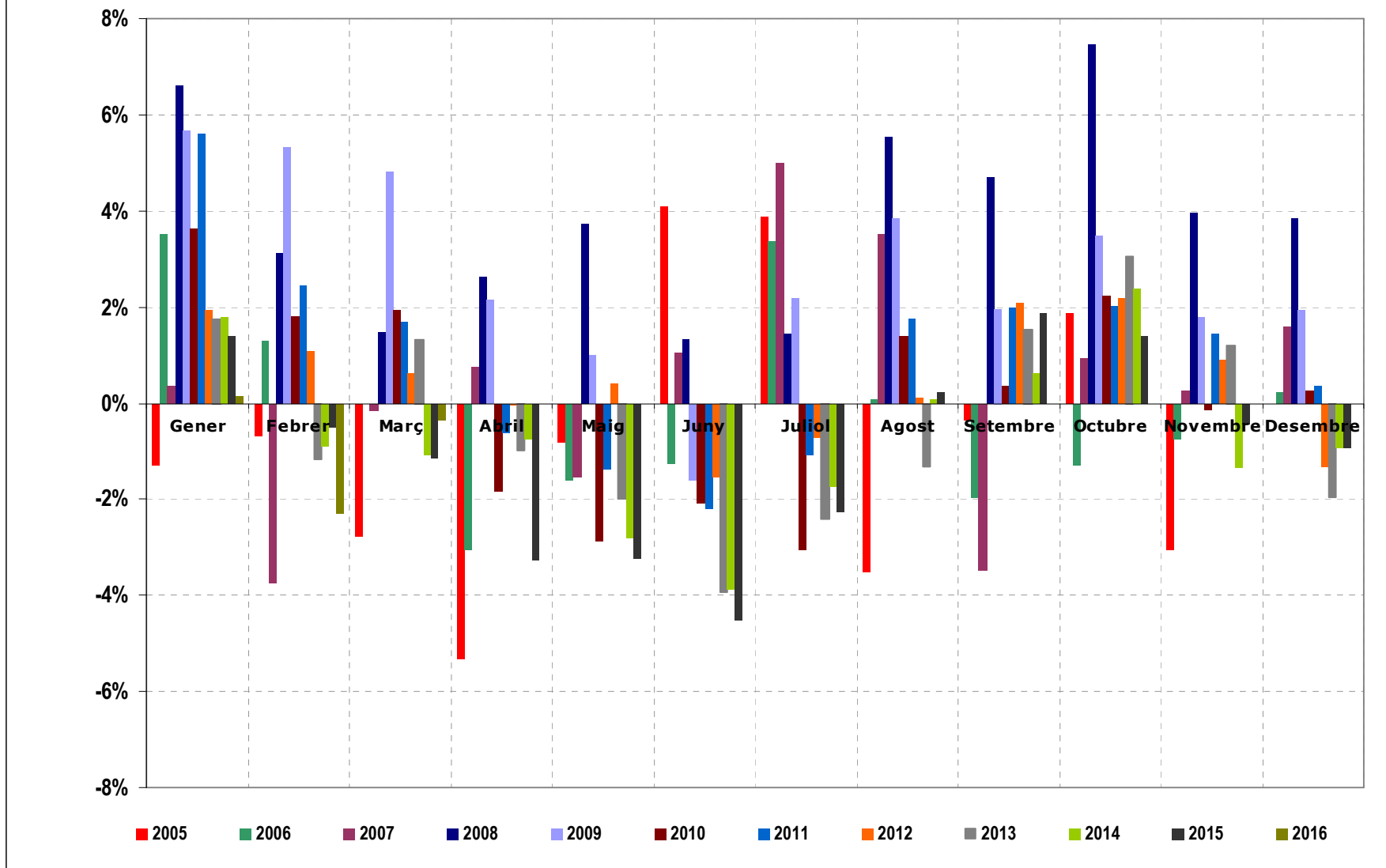
TAXA DE VARIACIÓ DE L'ATUR REGISTRAT - BADALONA



TAXA DE VARIACIÓ DE L'ATUR REGISTRAT - SANT ADRIÀ DE BESÒS



TAXA DE VARIACIÓ DE L'ATUR REGISTRAT - SANTA COLOMA DE GRAMENET



Font: elaboració pròpia a partir de dades de l'Observatori d'Empresa i Ocupació, Generalitat de Catalunya.

TAXA DE VARIACIÓ DE L'ATUR REGISTRAT A CATALUNYA

