



CONSELL COMARCAL DEL
BARCELONÈS



PACTE PER L'OCUPACIÓ
I EL DESENVOLUPAMENT
DEL BARCELONÈS NORD



**Diputació
Barcelona**



EVOLUCIÓ MENSUAL DE L'ATUR REGISTRAT AL BARCELONÈS

Gener de 2016

Observatori del Barcelonès Nord



PRINCIPALS COMENTARIS – GENER DE 2016

INTRODUCCIÓ

El Barcelonès Nord enceta l'any amb 32.213 persones inscrites a l'atur, el 22,8% del total d'aturats del Barcelonès. El 17,0% (5.480 persones) són estrangeres.

El 51% dels aturats del Barcelonès Nord són dones. Per grups d'edat, el grup majoritari el conformen 16.173 persones de més de 45 anys, més de la meitat dels aturats (50,2%). Tot seguit hi ha les persones d'entre 25 i 45 anys (42,8%) i finalment les menors de 25, que són el 7% restant.

Pels treballadors estrangers són majoria els homes aturats (56,9%), i el tram d'edat amb més aturats és el d'entre 25 i 45 anys (58,6%), seguit dels de més de 45 (35,3%), mentre que els menors de 25 són el 6,1%.

Per durada de l'atur, 14.413 aturats del Barcelonès Nord (el 44,7%) fa més de 12 mesos que no tenen feina. El grup que segueix és el de les persones que fa menys de 6 mesos que no en tenen (el 41,7%), i finalment el grup de les que fa entre 6 i 12 mesos que estan registrades a l'atur, que són el 13,5% restant.

El gruix dels treballadors estrangers fa menys de 6 mesos que no tenen feina (53,9%), els que fa més de 12 mesos que no en tenen són el 31,6%, i els que fa entre 6 i 12 mesos que són a l'atur són el 14,4% restant.

Per sectors d'activitat econòmica, la majoria dels aturats, el 66,4%, procedeix dels serveis. Els procedents de la construcció representen el 13%, els de la indústria el 12,2% i els que no han tingut cap ocupació anterior el 7,8%. Els procedents de l'agricultura tenen poc pes (0,6%).

La majoria d'aturats estrangers també han treballat als serveis (56,5%), seguits de a la construcció (20,2%), el col·lectiu sense ocupació anterior (15,1%), els treballadors de la indústria (6,5%) i els de l'agricultura (1,8%).

La taxa d'atur registral de tots els municipis de la comarca és sensiblement inferior a la que hi havia ara fa un any. (Gràfica pàgina 4).

La ràtio de beneficiaris de prestacions es redueix, tant si fem la comparativa amb el mes passat com amb l'any passat.

EVOLUCIÓ INTERANUAL DE L'ATUR REGISTRAT

- Es manté la disminució interanual de l'atur registrat a tot arreu. A les pàgines de la 5 a la 9 hi ha les gràfiques amb les sèries mensuals des de l'any 2005.
- Les disminucions són semblants, per sobre del 10%. La més elevada és al Barcelonès Nord (-11,3%), l'Àmbit Metropolità (-11,2%), Catalunya (-11,1%) i el Barcelonès (-10,9%). A Espanya baixa un -8,3%.
- Pel que fa als municipis del Barcelonès Nord, el decrement més elevat és a Santa Coloma (-12,2%), tot seguit a Badalona (-11,8%), i finalment a Sant

Adrià, que reula un -6,1%. A Barcelona decreix un -10,7% i a l'Hospitalet una mica més, un -11,4%.

- Pel que fa a l'atur dels estrangers, la reducció més significativa és al Barcelonès Nord (-13,5%), i a continuació a la comarca (-12,2%), a l'Àmbit Metropolità (-11,2%), a Catalunya (-10,8%) i a Espanya (-10%).
- Pels municipis del Barcelonès Nord la baixada més important és a Badalona (-14,9%) i tot seguit Santa Coloma (-13,7%), mentre que a Sant Adrià creix un 2,4%. A l'Hospitalet baixa un -15,3% i a Barcelona un -11%.
- L'atur decreix a tots els col·lectius del Barcelonès Nord. Les evolucions més favorables, amb decreixements per sobre de la mitjana (-11,3%) són: homes, menors de 25 anys, d'entre 25 i 45, aturats de més de 12 mesos de durada i treballadors de la indústria, la construcció i sense ocupació anterior.
- Pels estrangers també es redueix l'atur registrat a tots els col·lectius. La trajectòria més favorable, amb decrements per sobre de la mitjana (-13,5%), és per a: homes, menors de 25 anys, d'entre 25 i 45 anys, d'entre 6 i 12 mesos de durada de la inscripció a l'atur, de més de 12 mesos i que han treballat a la indústria i a la construcció.

EVOLUCIÓ MENSUAL DE L'ATUR REGISTRAT

- L'atur registrat augmenta a tots els àmbits, com passa habitualment els mesos de gener. (Gràfica de la taxa de variació mensual, amb el percentatge que varia l'atur respecte del mes anterior, pàgs. 10-14).
- El creixement més moderat és al Barcelonès Nord (0,2%), l'Àmbit Metropolità (0,4%), Catalunya (0,5%), la comarca del Barcelonès (0,6%), i finalment a Espanya (1,4%).
- Als municipis del Barcelonès Nord hi ha evolucions divergents. Descens a Badalona (-0,1%), creixement suau a Santa Coloma (0,2%) i més alt a Sant Adrià (1,5%). A la resta de la comarca augmenta: a Barcelona (0,5%) i a l'Hospitalet (1,5%).
- L'atur registrat dels estrangers només es redueix al Barcelonès Nord (-0,8%). Per municipis a Sant Adrià puja (0,6%) i baixa a Badalona (-0,8%) i Santa Coloma (-0,9%). A Barcelona creix un 0,8% i a l'Hospitalet un 2,3%.
- Tot i que en conjunt l'atur al Barcelonès Nord creix, pels següents col·lectius es redueix: homes, aturats d'entre 6 i 12 mesos de durada, de més de 12, i procedents de l'agricultura, la indústria, construcció i el col·lectiu sense ocupació anterior.
- Pels treballadors estrangers, amb un descens del -0,8%, es redueix l'atur més que la mitjana per persones d'entre 25 i 45 anys, treballadors que fa entre 6 i 12 mesos que es van registrar a l'atur, més de 12 mesos, treballadors procedents de la construcció i persones sense ocupació anterior.

SITUACIÓ DE L'ATUR REGISTRAT A GENER DE 2016

	Període		Variació anual		Període		Variació mensual	
	Gener 2015	Gener 2016	Absoluta	Relativa	Desembre 2015	Gener 2016	Absoluta	Relativa
COMARCA	158.623	141.323	-17.300	-10,9%	140.501	141.323	822	0,6%
Barcelona	100.594	89.877	-10.717	-10,7%	89.398	89.877	479	0,5%
Hospitalet de Llobregat, l'	21.704	19.233	-2.471	-11,4%	18.945	19.233	288	1,5%
BARCELONÈS NORD	36.325	32.213	-4.112	-11,3%	32.158	32.213	55	0,2%
Badalona	20.588	18.168	-2.420	-11,8%	18.180	18.168	-12	-0,1%
Sant Adrià de Besòs	3.694	3.470	-224	-6,1%	3.419	3.470	51	1,5%
Santa Coloma de Gramenet	12.043	10.575	-1.468	-12,2%	10.559	10.575	16	0,2%
ESpanya	4.525.691	4.150.755	-374.936	-8,3%	4.093.508	4.150.755	57.247	1,4%
CATALUNYA	582.769	518.080	-64.689	-11,1%	515.668	518.080	2.412	0,5%
ÀMBIT METROPOLITÀ	387.128	343.860	-43.268	-11,2%	342.444	343.860	1.416	0,4%

DETALL DEL BARCELONÈS NORD

	Període		Variació anual		Període		Variació mensual	
	Gener 2015	Gener 2016	Absoluta	Relativa	Desembre 2015	Gener 2016	Absoluta	Relativa
Total	36.325	32.213	-4.112	-11,3%	32.158	32.213	55	0,2%
Homes	18.418	15.783	-2.635	-14,3%	15.799	15.783	-16	-0,1%
Dones	17.907	16.430	-1.477	-8,2%	16.359	16.430	71	0,4%
<25	2.796	2.257	-539	-19,3%	2.211	2.257	46	2,1%
>=25 a <45	16.324	13.783	-2.541	-15,6%	13.775	13.783	8	0,1%
>=45	17.205	16.173	-1.032	-6,0%	16.172	16.173	1	0,0%
Fins a 6 mesos	15.030	13.436	-1.594	-10,6%	13.182	13.436	254	1,9%
De 6 a 12 mesos	4.708	4.364	-344	-7,3%	4.540	4.364	-176	-3,9%
Més de 12 mesos	16.587	14.413	-2.174	-13,1%	14.436	14.413	-23	-0,2%
Agricultura	194	181	-13	-6,7%	187	181	-6	-3,2%
Indústria	4.656	3.919	-737	-15,8%	3.972	3.919	-53	-1,3%
Construcció	5.091	4.203	-888	-17,4%	4.323	4.203	-120	-2,8%
Serveis	23.447	21.383	-2.064	-8,8%	21.075	21.383	308	1,5%
Sense Ocupació Anterior	2.937	2.527	-410	-14,0%	2.601	2.527	-74	-2,8%
% Beneficiaris prestacions desocupació (mes anterior)	50,3%	49,1%	-1,2%	-2,4%	50,4%	49,1%	-1,3%	-2,7%

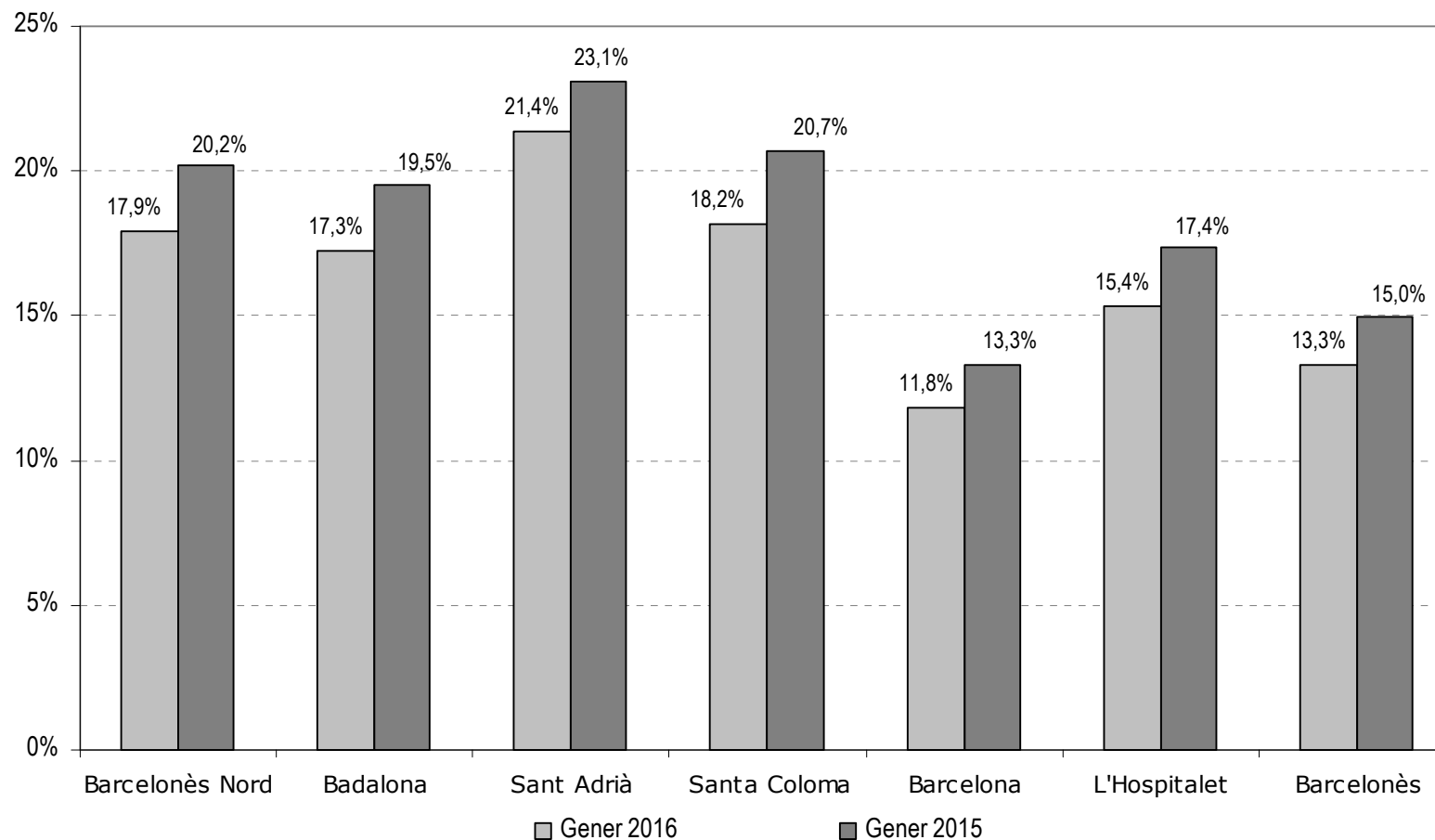
SITUACIÓ DE L'ATUR REGISTRAT DELS ESTRANGERS A GENER DE 2016

	Període		Variació anual		Període		Variació mensual	
	Gener 2015	Gener 2016	Absoluta	Relativa	Desembre 2015	Gener 2016	Absoluta	Relativa
COMARCA	29.162	25.595	-3.567	-12,2%	25.410	25.595	185	0,7%
Barcelona	17.965	15.995	-1.970	-11,0%	15.861	15.995	134	0,8%
Hospitalet de Llobregat,l'	4.864	4.120	-744	-15,3%	4.026	4.120	94	2,3%
BARCELONÈS NORD	6.333	5.480	-853	-13,5%	5.523	5.480	-43	-0,8%
Badalona	3.168	2.695	-473	-14,9%	2.718	2.695	-23	-0,8%
Sant Adrià de Besòs	340	348	8	2,4%	346	348	2	0,6%
Santa Coloma de Gramenet	2.825	2.437	-388	-13,7%	2.459	2.437	-22	-0,9%
ESPANYA	543.199	488.985	-54.214	-10,0%	487.217	488.985	1.768	0,4%
CATALUNYA	115.316	102.862	-12.454	-10,8%	102.871	102.862	-9	0,0%
ÀMBIT METROPOLITÀ	64.212	57.044	-7.168	-11,2%	56.837	57.044	207	0,4%

DETALL DEL BARCELONÈS NORD

	Període		Variació anual		Període		Variació mensual	
	Gener 2015	Gener 2016	Absoluta	Relativa	Desembre 2015	Gener 2016	Absoluta	Relativa
Total	6.333	5.480	-853	-13,5%	5.523	5.480	-43	-0,8%
Homes	3.782	3.119	-663	-17,5%	3.145	3.119	-26	-0,8%
Dones	2.551	2.361	-190	-7,4%	2.378	2.361	-17	-0,7%
<25	441	336	-105	-23,8%	315	336	21	6,7%
>=25 a <45	3.844	3.212	-632	-16,4%	3.266	3.212	-54	-1,7%
>=45	2.048	1.932	-116	-5,7%	1.942	1.932	-10	-0,5%
Fins a 6 mesos	3.207	2.956	-251	-7,8%	2.938	2.956	18	0,6%
De 6 a 12 mesos	955	790	-165	-17,3%	823	790	-33	-4,0%
Més de 12 mesos	2.171	1.734	-437	-20,1%	1.762	1.734	-28	-1,6%
Agricultura	106	97	-9	-8,5%	96	97	1	1,0%
Indústria	411	355	-56	-13,6%	356	355	-1	-0,3%
Construcció	1.437	1.108	-329	-22,9%	1.148	1.108	-40	-3,5%
Serveis	3.433	3.094	-339	-9,9%	3.076	3.094	18	0,6%
Sense Ocupació Anterior	946	826	-120	-12,7%	847	826	-21	-2,5%

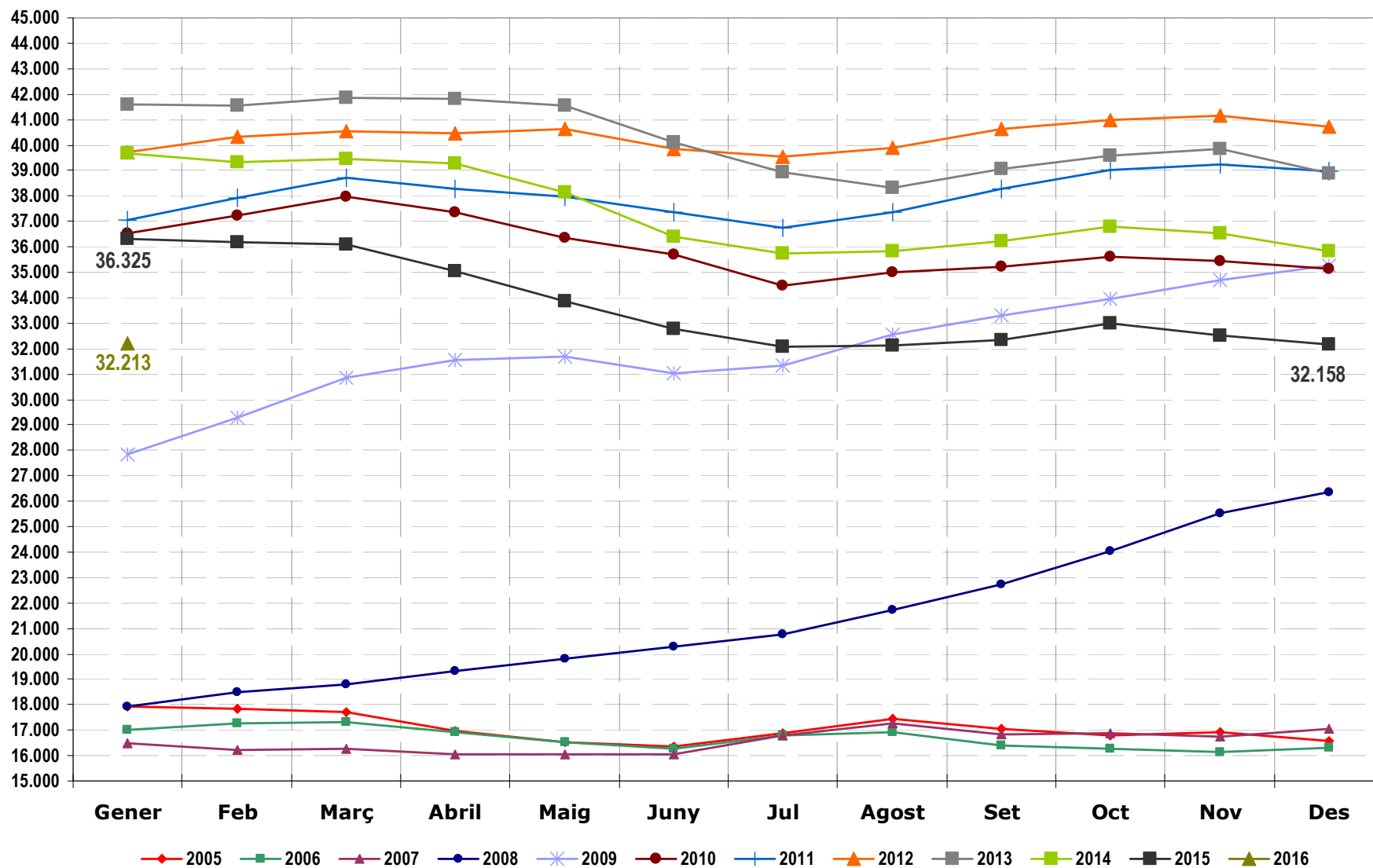
TAXA D'ATUR REGISTRAL, GENER 2015 - GENER 2016



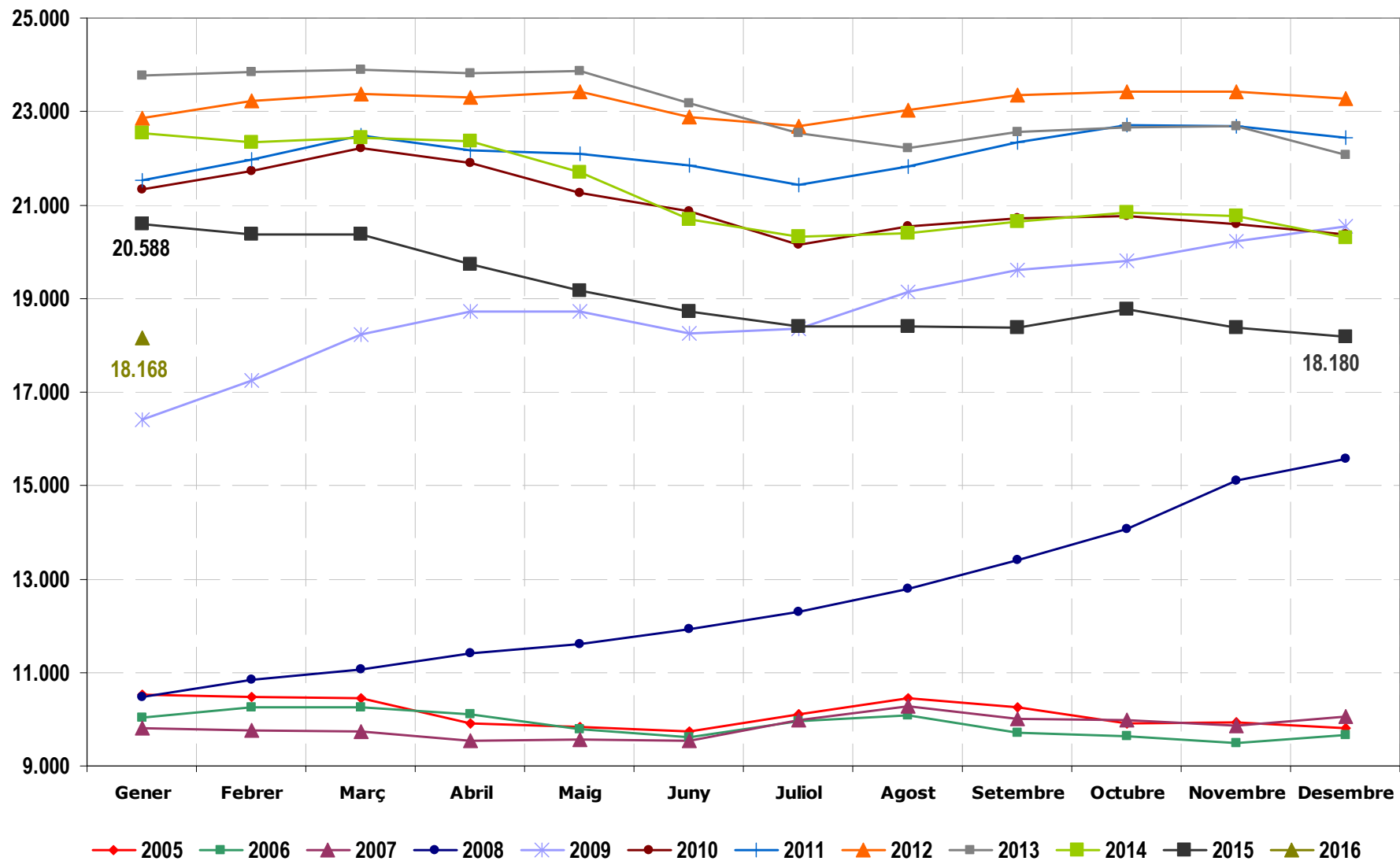
Nota: Taxa d'atur registral calculada segons la metodologia del Departament d'Empresa i Ocupació (DEMO). Mesura la relació entre l'atur registrat i una aproximació a la població activa registrada, calculada com la suma de l'atur registrat i l'afiliació a la Seguretat Social de la població de 16 a 64 anys resident en el territori considerat. A la web de l'Observatori del Consell Comarcal del Barcelonès podeu consultar la nota metodològica completa:

http://pacte.barcelones.cat/archivos/documentos/article_novataxa_2015_0_280715145118.pdf

EVOLUCIÓ MENSUAL DE L'ATUR REGISTRAT AL BARCELONÈS NORD

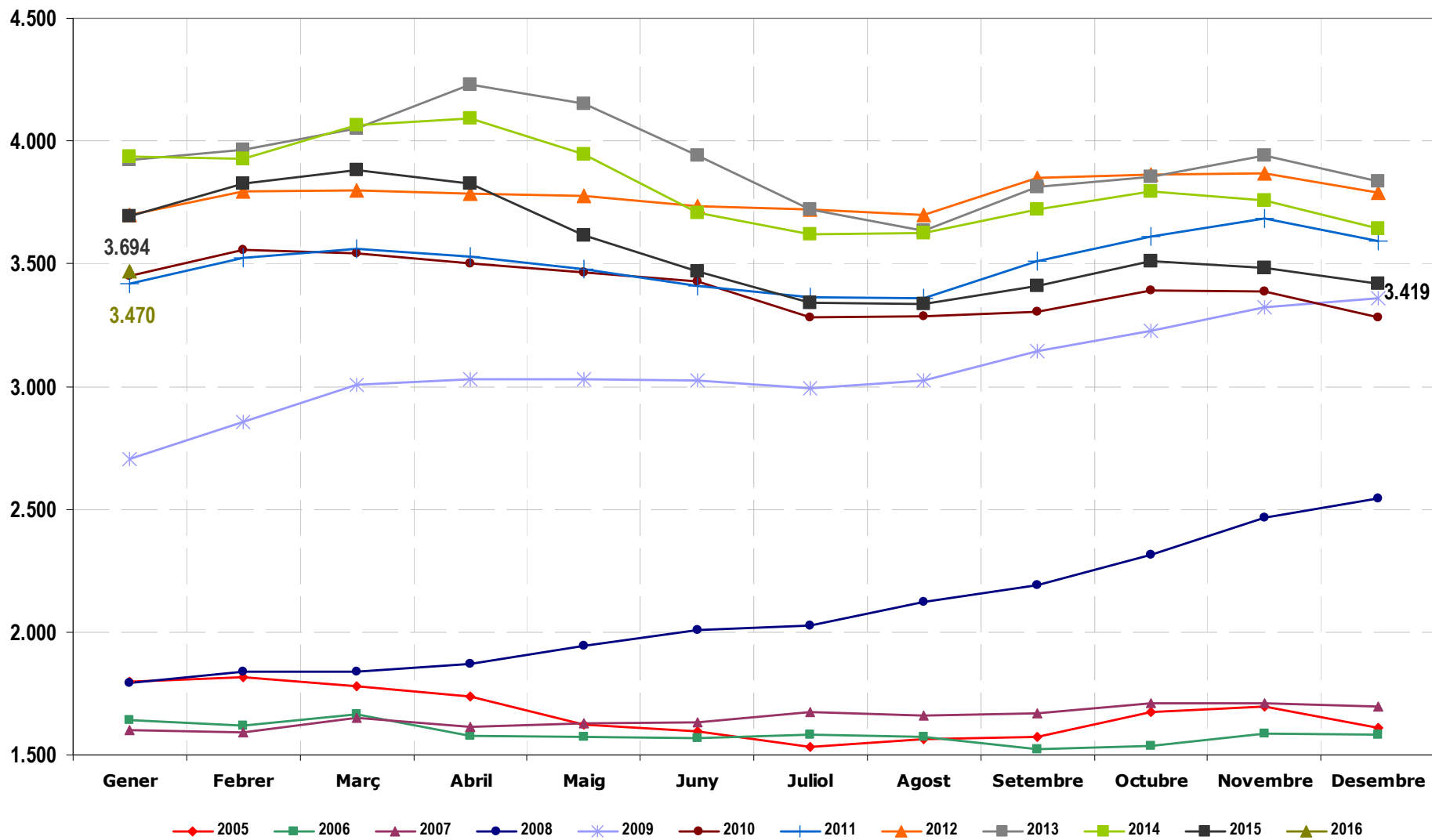


EVOLUCIÓ MENSUAL DE L'ATUR REGISTRAT A BADALONA

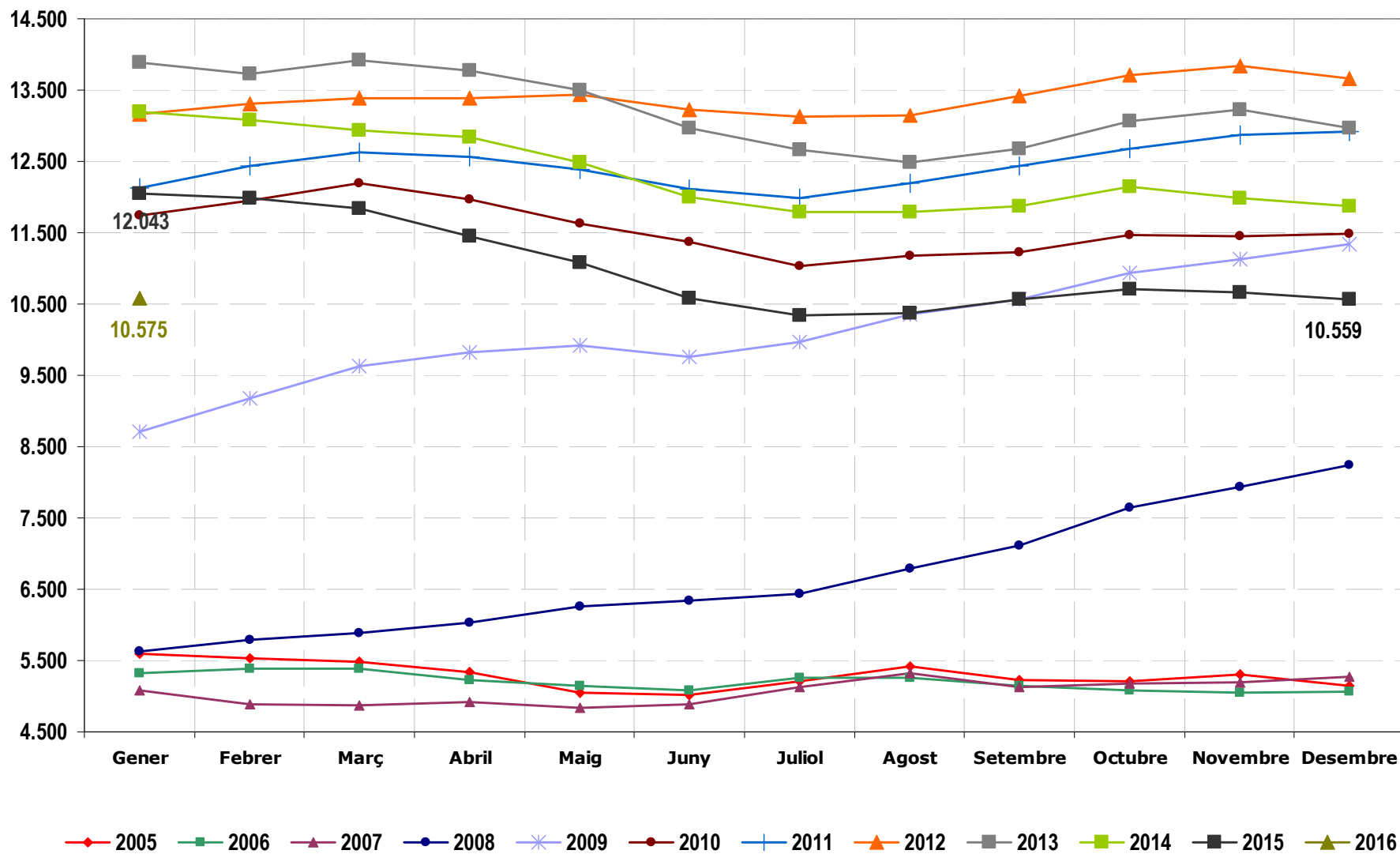


Font: elaboració pròpia a partir de dades de l'Observatori d'Empresa i Ocupació, Departament d'Empresa i Ocupació.

EVOLUCIÓ MENSUAL DE L'ATUR REGISTRAT A SANT ADRIÀ DE BESÒS

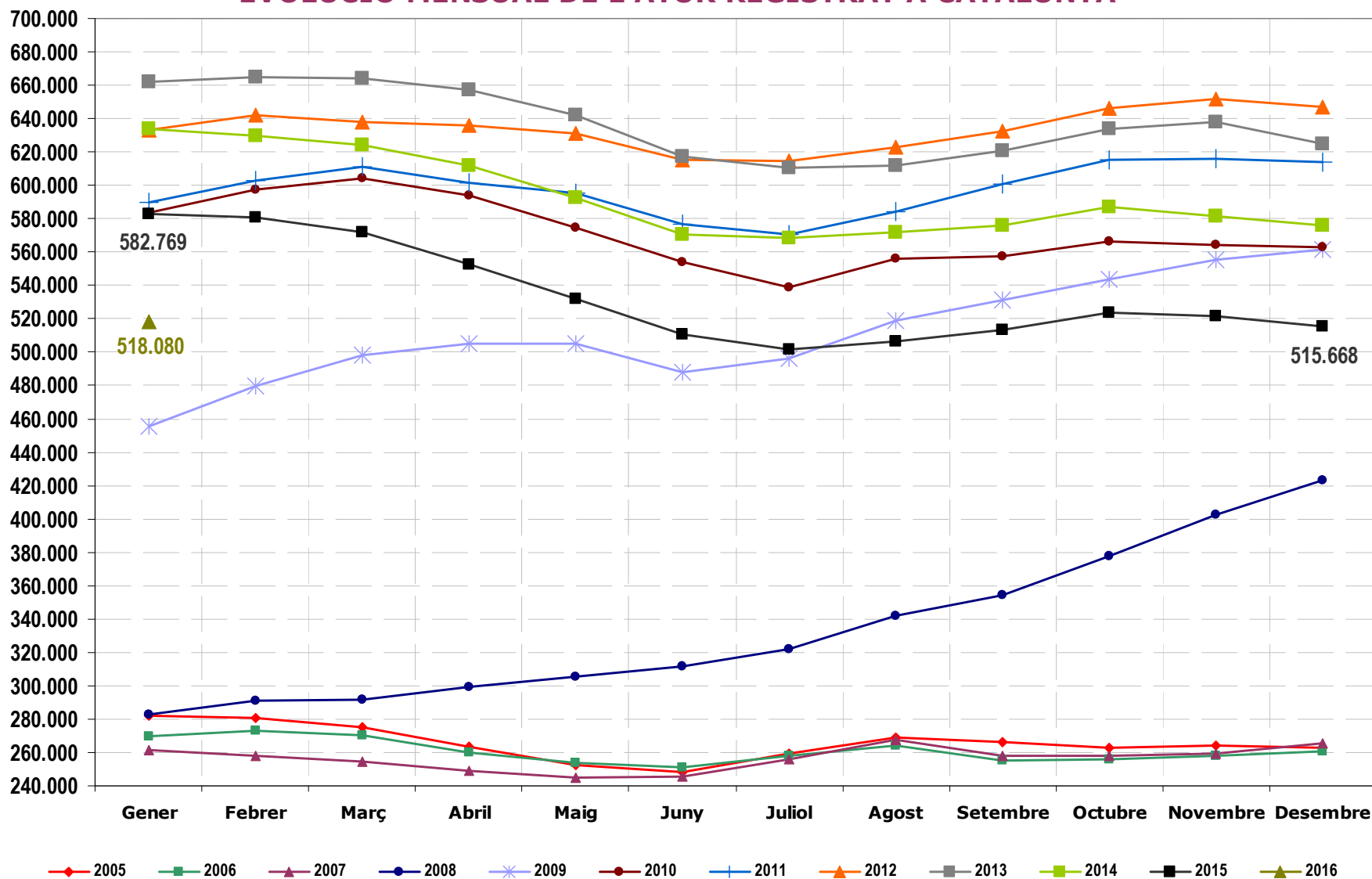


EVOLUCIÓ MENSUAL DE L'ATUR REGISTRAT A SANTA COLOMA DE GRAMENET

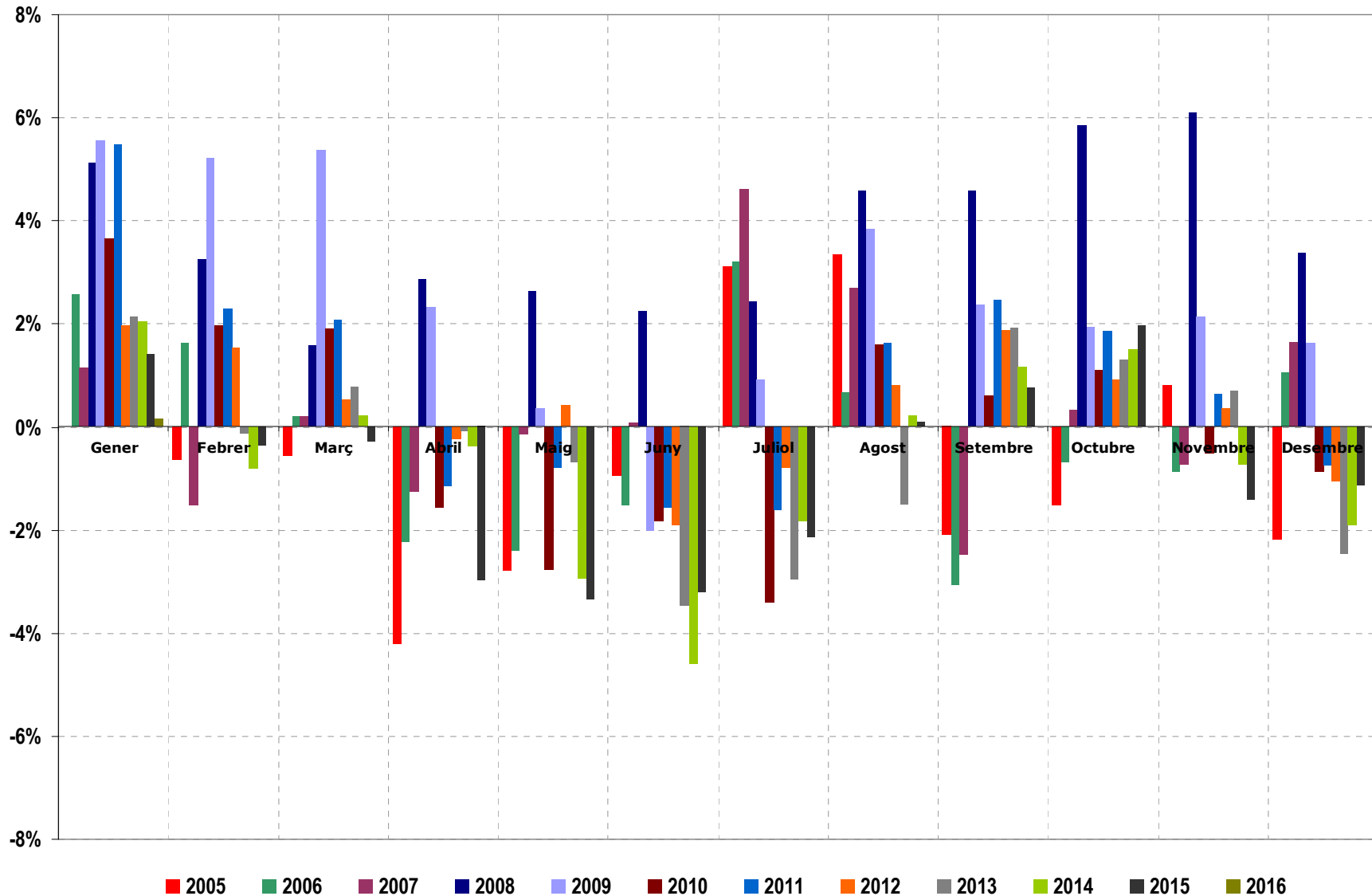


Font: elaboració pròpia a partir de dades de l'Observatori d'Empresa i Ocupació, Departament d'Empresa i Ocupació.

EVOLUCIÓ MENSUAL DE L'ATUR REGISTRAT A CATALUNYA

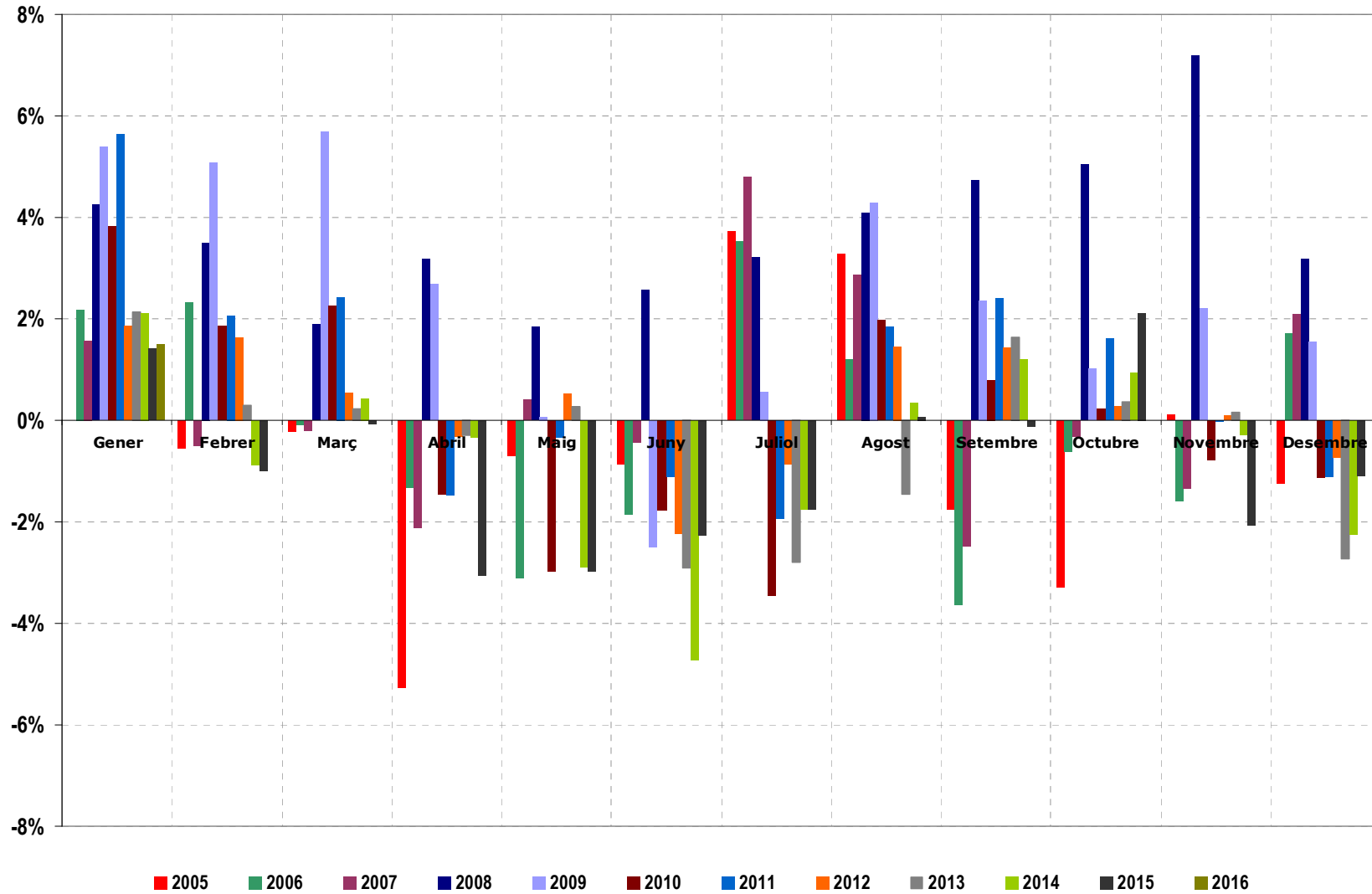


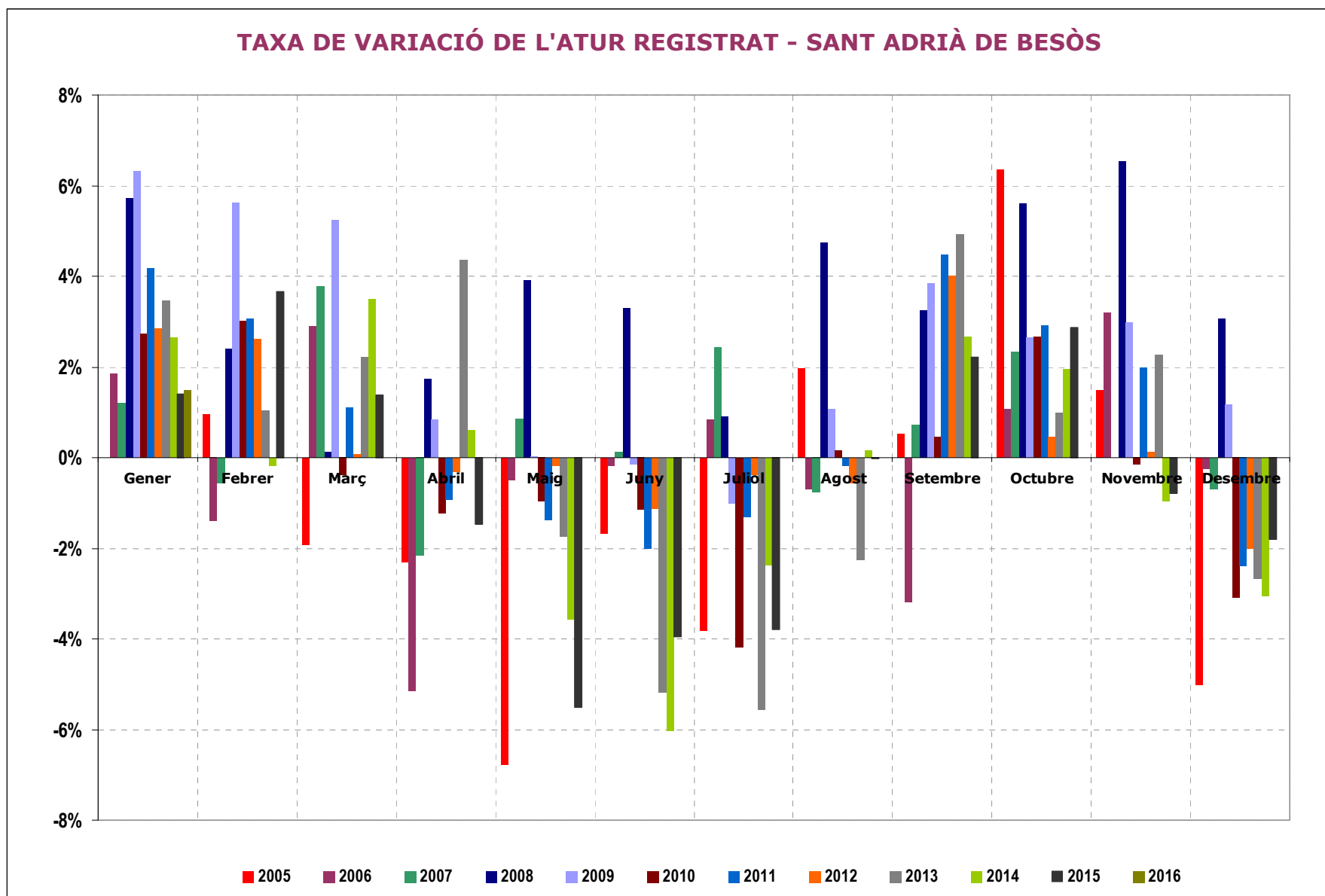
TAXA DE VARIACIÓ DE L'ATUR REGISTRAT AL BARCELONÈS NORD

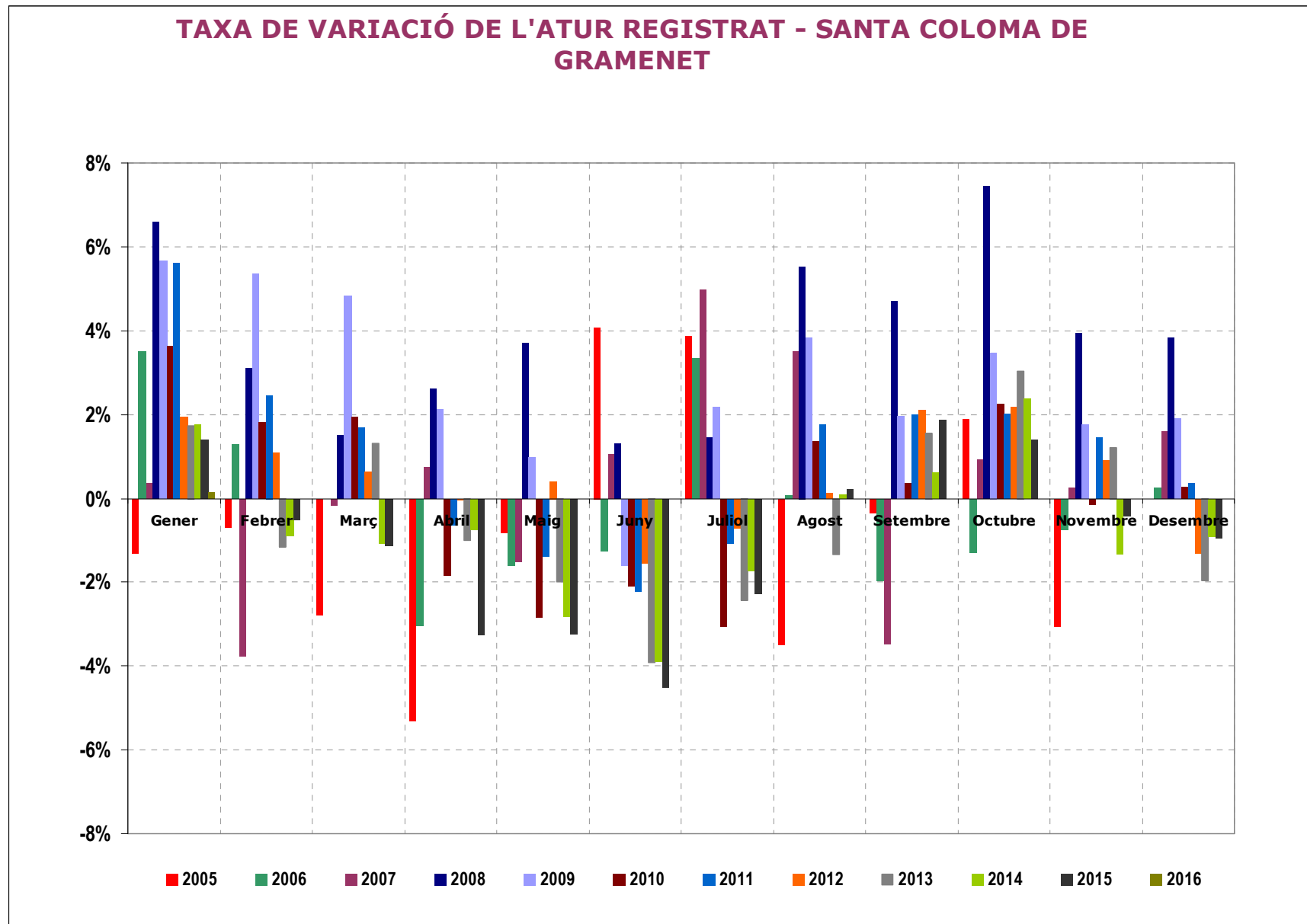


Font: elaboració pròpia a partir de dades de l'Observatori d'Empresa i Ocupació, Departament d'Empresa i Ocupació.

TAXA DE VARIACIÓ DE L'ATUR REGISTRAT - BADALONA







TAXA DE VARIACIÓ DE L'ATUR REGISTRAT A CATALUNYA

